

Pohjavedenportti 2 B 39, Helsinki, VUOSAARI

56,5 m², 2H+K+S

Asuntomyyjä

Bertta Gylden

020 161 2403

bertta.gylden@asuntosaatio.fi

Tervetuloa tulevaisuuden kotiisi!

Sisäänkäynti avautuu eteiseen, jonka yhteydessä on säilytystilaa. Eteisestä kuljetaan keittiöön, jossa on hyvin kaappitilaa ja työtasoja ruoanlaittoon. Keittiö yhdistyy olohuoneeseen, joka on avara ja valoisa. Olohuoneesta on käynti omalle parvekkeelle, mikä tuo lisää tilaa ja viihtyisyyttä. Asunnossa on yksi makuuhuone, jossa on hyvin säilytystilaa. Kylpyhuone ja sauna on sijoitettu keittiön ja makuuhuoneen väliin. Tutustu asuntoon ja jätä hakemus osoitteessa www.asuntosaatio.fi sekä sovi esittelystä sähköpostitse bertta.gylden@asuntosaatio.fi tai puhelimitse p. 020 161 2403

Jos haluat saada lisätietoja tästä asunnosta, otathan yhteyttä myyjäämme.

Asunnon tiedot

Asuinkustannukset

Luovutushinta

20302,23€

– Alkuperäinen asumisoikeusmaksu

11454,44€

– Indeksitarkistus

8847,79€

Käyttövastike

869,82€

– Perusvastike

664,62€

– Hoitovastike

205,2€

Vakuusmaksu

250€

Perustiedot asunnosta

Talotyyppi

Kerrostalo

Energialuokka

E

Huoneistotyyppi

2H+K+S

Pinta-ala

56.50 m²

Kerros

2

Parveke

1

Oma sauna

Kyllä

Vesimaksu/henkilö/kk
25€

Hissi
Kyllä

Autopaikkamaksut

– Autohallimaksu 2
29,70€

– Autohallimaksu 1
48,00€

– Autopaikkamaksu 1
26,50€

– Autokatos 1
40,00€

Vapautuu
Heti vapaa

Kunto
Hyvä

Lemmikit
Sallittu

Laajakaista
DNA Welho

Tupakointi asunnoissamme

Kaikki uudet asuinkiinteistömme ovat olleet jo pitkään täysin savuttomia heti valmistumisestaan lähtien. Muutumme vähitellen savuttomiksi kaikkien asuntojemme osalta: uusien asukkaiden sopimukset ovat kieltäneet tupakoinnin huoneistoissa ja parvekkeilla 1.1.2021 alkaen. Kiinteistö ei ole välttämättä savuton muiden huoneistojen osalta, koska niissä voi olla vanhoja sopimuksia, joissa ei ole tupakointikieltoa.

Kohteen esittely

Pohjavedenportti 2 on kerrostalokohde keskeisellä paikalla Vuosaarella. Kohteessa on 60 asuntoa, joiden koot vaihtelevat kaksioista viiden huoneen asuntoihin, 45,5–106,5 m². Asukkailla on käytössään pyykkitupa, kuivaushuone sekä kerhotila. Kohteessa on kaukolämmitys. Koulut, päiväkodit ja palvelut ovat kohteessa lähellä. Kauppakeskus Columbuksen päivittäispalvelut sekä Vuosaaren metro sijaitsevat alle kilometrin päässä kohteesta. Alue tarjoaa myös mahdollisuudet ulkoiluun ja liikuntaan, sillä kohteen lähetyvillä on useita urheilukenttiä, liikuntahalleja sekä ulkoilureittejä.

Rakennuksen tiedot

Asumismuoto
Asokoti

Keskimääräinen asumisoikeusmaksu / jm²
351,75€

Hissit
2

Talouso

sauna
Ei

Pyykkitupa
Kyllä

Kuivaushuone
Kyllä

Asuntoja
60

Asuinrakennuksia
1

Käyttövastike / kk / jm²
15,26€

Valmistumisvuosi
1999

Porrashuoneet
2

Energialuokka
E

Lämmitysmuoto
Kauko

Autopaikat
44

Kerhuhuone
1

Laajakaista
DNA Welho

Antennijärjestelmä
Kaapeli

KaapeliTV
DNA

Kattomateriaali
Pelti

Runkomateriaali
Betoni

Lemmikit
Sallittu

Tehdyt korjaukset

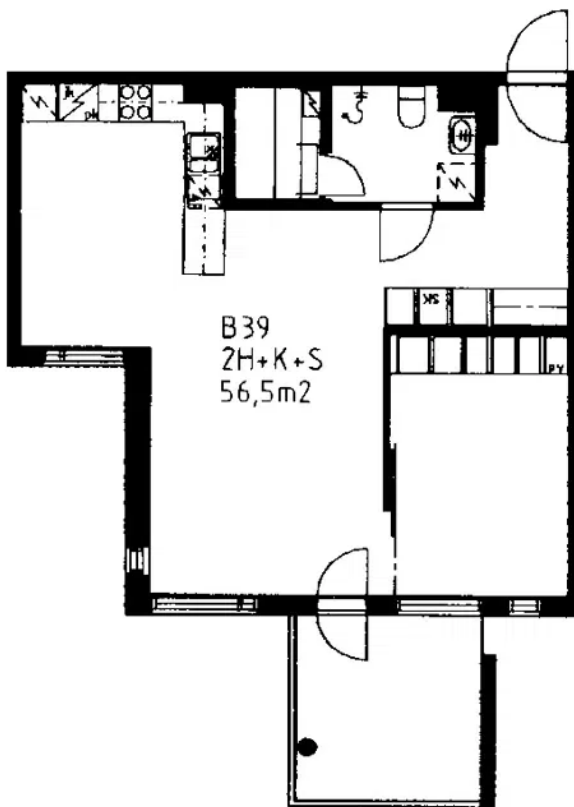
2006 Ilmanvaihtokanavien säätö ja nuohous 2011 Väestönsuojien tiiveyskoe 2013 Ilmanvaihtokanavien säätö ja nuohous 2015 Hissien uusiminen 2020 Ilmanvaihtokanavien säätö ja nuohous 2022 Leikkikentän kunnostus 2022 Sisävalaistus 2024 Rakennusautomaatio, Lämmönsiirtimen uusiminen 2025 Palovaroittimien asentaminen

Arvio tulevista korjauksista

2026 Viemäreiden kuvaus ja huuhtelu 2027 Peruskorjaus 2028 Julkisivun kunnostus, parvekkeiden kunnostus 2028 Pihan kunnostus 2029 Ilmanvaihtokanavien säätö ja nuohous

Kaavoitusviranomainen

Helsingin Kaupunki, kaupunkisuunnitteluvirasto, Kansakoulukatu 3, Helsinki 00100, vaihde (09) 310 1673



Pohjavedenportti 2 B 39 / pohjakuva

Ei mittakaavassa