

# Joupinkuja 2 B 11

## 46 m<sup>2</sup>, 2H+K+S

Uuden asukkaan sopimus alkaa 20.8. Asunnon kylpyhuone uusitaan Asuntosäätiön toimesta ennen uuden asukkaan muuttoa.

Asuntoa tarjotaan toissijaisesti myös vuokralle. Käythän täyttämässä hakemuksen os. [www.asuntosaatio.fi](http://www.asuntosaatio.fi).

### Tietoa kohteesta

Joupinkuja sijaitsee loistavien liikenneyhteyksien varrella: juna-asema sijaitsee 700 metrin ja lähin bussipysäkki 400 metrin päässä. Junalla Helsingin rautatieasemalle pääsee 25 minuutissa.

Suvelasta ja sen lähialueelta Tuomarilasta löytyy monta päiväkotia ja koulua. Lähellä sijaitsevasta Espoon keskuksesta löytyy mm. ruokakauppoja, kuntosaleja, kauppakeskus sekä kirjasto. Suurempi kauppakeskus, Sello, löytyy Leppävaarasta, jonne pääsee junalla 10 minuutissa.

Joupinkujan lähiympäristö tarjoaa upeat ulkoilu- ja liikuntamahdollisuudet, kuten suuren Espoon keskuspuiston lenkkeilypolkuineen, Kasavuoren kalliot, jalkapallohallin ja luistelukentän sekä kattavat hiihtoreitit. Keski-Espoon uimahalli sijaitsee noin kahden kilometrin päässä.

Asuntosäätiön asumisoikeus- ja vuokra-asukkaana voit asua kodissasi turvallisin mielin. Me huolehdimme ammattitaidolla asuntojen ja kiinteistöjen ylläpidosta, korjauksista ja remonteista. Asukkaana voit ottaa aina tarvittaessa yhteyttä Palvelukeskukseemme, joka palvelee vuoden jokaisena tuntina. Lisäksi voit halutessasi hyödyntää esimerkiksi asumiseen ja vapaa-aikaan liittyviä asiakasetuja. Tervetuloa kotiin!

## Asunnon tiedot

### Asuinkustannukset

<b>Luovutushinta</b> ⓘ	19708,48€
Alkuperäinen asumisoikeusmaksu	11122,1€
Indeksitarkistus	8586,38€
<b>Käyttövastike</b> ⓘ	656,73€
Perusvastike	494,87€
Hoitovastike	161,86€
<b>Vakuusmaksu</b>	250€
<b>Vesimaksu</b>	Sisältyy vastikkeeseen

### Perustiedot asunnosta

<b>Talotyyppi</b>	Kerrostalo
<b>Energialuokka</b>	E
<b>Huoneistotyyppi</b>	2H+K+S
<b>Pinta-ala</b>	46.00 m <sup>2</sup>
<b>Kerros</b>	3
<b>Parveke</b>	1
<b>Oma sauna</b>	Kyllä
<b>Hissi</b>	Ei
<b>Vapautuu</b>	01.07.2025
<b>Kunto</b>	Hyvä
<b>Lemmikit</b>	Sallittu
<b>Laajakaista</b> ⓘ	DNA Welho

## Rakennuksen tiedot

Asumismuoto	Asokoti	Porrashuoneet	2	Laajakaista	DNA Welho
Asuntoja	28	Hissit	Ei	Antennijärjestelmä	Kaapeli
Asuinrakennuksia	2	Energialuokka	E, D	KaapeliTV	DNA
Käyttövastike / kk / jm <sup>2</sup>	13,43€	Lämmitysmuoto	Kauko	Kattomateriaali	Huopa
Keskimääräinen asumisoikeusmaksu / jm <sup>2</sup>	395,95€	Autopaikat	Ei	Runkomateriaali	Betoni
Valmistumisvuosi	1999	Talosauna	Ei	Lemmikit	Sallittu
		Kuivaushuone	Kyllä		

## Tehdyt korjaukset

**2023** Aitojen kunnostus ja maalaus **2024** Ulkovalaistus

## Arvio tulevista korjauksista

**2017** Ilmanvaihtokanavien säätö ja nuohous **2020** Ilmanvaihtokanavien säätö ja nuohous **2026** Elementtisaumojen uusiminen **2027** Ilmanvaihtokanavien säätö ja nuohous **2027** Julkisivun pesu **2027** Lämmönsiirtimen uusiminen

## Kaavoitusviranomainen

Espoon Kaupunki, kaupunkisuunnittelu, Kirkkojärventie 6 B, virastotalo 2, 4 krs, 02770 Espoo, Asiakaspalvelu (09) 816 25200

## Tupakointi asunnoissamme

Kaikki uudet asuinkiinteistömme ovat olleet jo pitkään täysin savuttomia heti valmistumisestaan lähtien. Muutimme vähitellen savuttomiksi kaikkien asuntojemme osalta: uusien asukkaiden sopimukset ovat kieltäneet tupakoinnin huoneistoissa ja parvekkeilla 1.1.2021 alkaen. Kiinteistö ei ole välttämättä savuton muiden huoneistojen osalta, koska niissä voi olla vanhoja sopimuksia, joissa ei ole tupakointikieltoa.

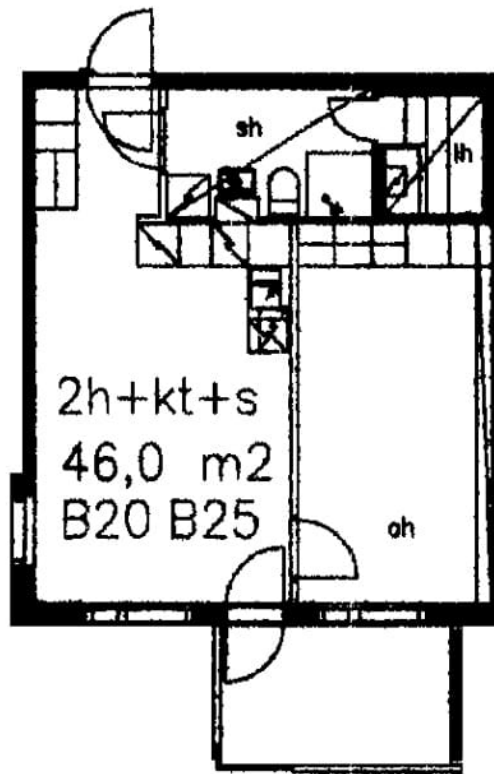
Asuntomyyjä

**Tomi Koivuranta**

+358201612498

[tomi.koivuranta@asuntosatio.fi](mailto:tomi.koivuranta@asuntosatio.fi)

Tuulikuja 2, 02100 Espoo



Joupinkuja 2 B 11 / pohjakuva  
Ei mittakaavassa