

Tuusula, HYRYLÄ

Nappulakatu 2 A 7

76 m², 3H+K+S

Siistikuntoinen 2. kerroksen kulmahuoneisto johon on kuitenkin käynti sisääntulokerroksesta (Tuusulanväylän puolelta) Asunnossa on lasitettu parveke ja asuintiloissa on laminaattilattia. Asunnon isot ikkunat ovat kolmeen ilmansuuntaan ja keittiössäkkin on sopivasti tilaa kokkailla.

Tämän asumisoikeusasunnon voi myös vuokrata tietyin edellytyksin toistaiseksi voimassa olevalla vuokrasopimuksella. Tästä uusi kiva koti nopeasti! Täytä asumisoikeus- tai vuokrahakemus sivuillamme: www.asuntosaatio.fi ja sovi oma esittelyaika: [raija.saario\(at\)asuntosaatio.fi](mailto:raija.saario(at)asuntosaatio.fi), p. 020 161 2203 (ark. klo 9-16)

Tietoa kohteesta

Nappulakatu on aivan Hyrylän keskustassa, Tuusulan ytimessä. Hissillinen kohde jonka ylemmistä kerroksista on hulpeat näkymät keskustan yli.

Palvelevat kaupat ja kunnan palvelut terveyskeskuksen kera ovat lähes kotiovella. Tien toiselle puolelle, Ravintola Kerhoon, kannattaa mennä maukaalle lounaalle.

Asuntosäätiön asumisoikeus- ja vuokra-asukkaana voit asua kodissasi turvallisien mielin. Me huolehdimme ammattitaidolla asuntojen ja kiinteistöjen ylläpidosta, korjauksista ja remonteista. Asukkaana voit ottaa aina tarvittaessa yhteyttä Palvelukeskukseemme, joka palvelee vuoden jokaisena tuntina. Lisäksi voit halutessasi hyödyntää esimerkiksi asumiseen ja vapaa-aikaan liittyviä asiakasetuja. Tervetuloa kotiin!

Asunnon tiedot

Asuinkustannukset

Luovutushinta ⓘ	28096,99€
Alkuperäinen asumisoikeusmaksu	16195,99€
Indeksitarkistus	11837,8€
Muutostyöt	63,2€
Käyttövastike ⓘ	1007,39€
Perusvastike	716,28€
Hoitovastike	291,1€
Vakuusmaksu	250€
Vesimaksu/henkilö/kk ⓘ	15€
Autopaikkamaksut	
Autopaikka/inva	10,00€
Autopaikkamaksu 1	16,00€
Autokatos 1	19,00€

Perustiedot asunnosta

Talotyyppi	Kerrostalo
Energialuokka	E
Huoneistotyyppi	3H+K+S
Pinta-ala	76.00 m ²
Kerros	2
Parveke	1
Oma sauna	Kyllä
Hissi	Kyllä
Vapautuu	Heti vapaa
Kunto	Hyvä
Lemmikit	Sallittu
Laajakaista ⓘ	Elisa

Tehdyt muutostyöt

2004 parvekelasitus **2014** Lattiapäällysteen vaihtaminen laminaattilattiaksi, Asolaminaatti koko asunto **2014** Keraamisen lieden hankinta, Rosenlew cooker ceran RKK 507

Rakennuksen tiedot

Asumismuoto	Asokoti	Porrashuoneet	1	Laajakaista	Elisa
Asuntoja	23	Hissit	1	Antennijärjestelmä	Kaapeli
Asuinrakennuksia	1	Energialuokka	E	KaapeliTV	Elisa
Käyttövastike / kk / jm ²	14,05€	Lämmitysmuoto	Kauko	Kattomateriaali	Pelti
Keskimääräinen asumisoikeusmaksu / jm ²	390,22€	Autopaikat	30	Runkomateriaali	Betoni
Valmistumisvuosi	1999	Talosauna	Ei	Lemmikit	Sallittu
		Kuivaushuone	Kyllä		

Tehdyt korjaukset

2014 Ilmanvaihtokanavien säätö ja nuohous **2023** Ilmanvaihtokanavien säätö ja nuohous

Tulevat korjaukset

2027 Elementtisaumojen uusiminen **2027** Lukitus **2027** Parvekkeiden kattojen ja räystäiden kunnostus **2027** Sisävalaistus **2027** Ulkovalaistus **2028** Julkisivun kuntotutkimus, parvekkeiden kuntotutkimus **2028** Parkkialueen puoleisen talon päädyn aitaelementin uusiminen sekä rajatun sorastuksen kunnostus **2028** Vesikaton kuntotutkimus **2029** Jätetilan kunnostus **2029** Leikkikentän turva-alustan uusiminen sekä pohjan kunnostus

Kaavoitusviranomainen

Tuusulan kunta, kaavoitus, Hyryläntie 16, 04301Tuusula, 8718 3510

Tupakointi asunnoissamme

Kaikki uudet asuinkiinteistömme ovat olleet jo pitkään täysin savuttomia heti valmistumisestaan lähtien. Muutumme vähitellen savuttomiksi kaikkien asuntojemme osalta: uusien asukkaiden sopimukset ovat kieltäneet tupakoinnin huoneistoissa ja parvekkeilla 1.1.2021 alkaen. Kiinteistö ei ole välttämättä savuton muiden huoneistojen osalta, koska niissä voi olla vanhoja sopimuksia, joissa ei ole tupakointikieltoa.

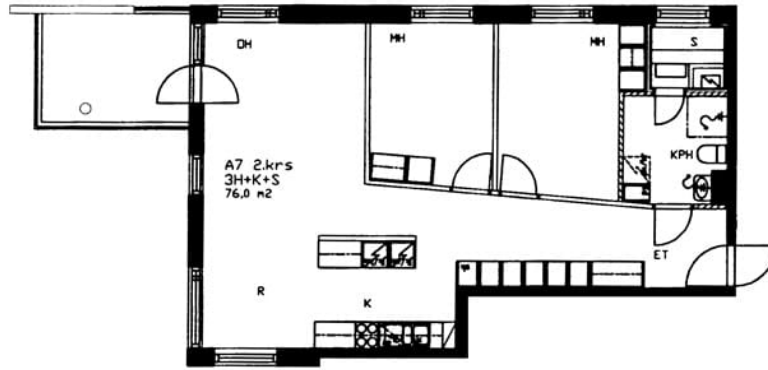
Asuntomyyjä

Raija Saario

020 161 2203

raija.saario@asuntosaatio.fi

Tuulikuja 2, 02100 Espoo



Nappulakatu 2 A 7 / pohjakuva

Ei mittakaavassa