

Sihtikuja 1 D 45

61,5 m², 2H+K+S

Toppilasta rauhallisesta taloyhtiöstä kompakti kolmio/iso kaksio hissitalon toisesta kerroksesta. Asunnon seinät maalattu ja lattiaan asennettu vaaleanharmaa laminaatti 2017, kylpyhuoneen lattia laatoitettu 2018. Astianpesukoneelle ja pyykkipesukoneelle liitännät. Oma sauna ja parveke! Taloyhtiössä ilmainen pesutupa, huoneistokohtaiset häkkivarastot sekä pyörävarasto. Aidattu pihapiiri ja talojen alaovet on aina lukossa. Mahtavat ulkoilumaastot meren äärellä ja todella hyvät harrastusmahdollisuudet vieressä, mm. frisbeegolf-rata, reenis-liikuntasali ja kiipeilykeskus. Alue kehittyä koko ajan, Toppilansalmen alueelle on rakennettu valtavasti uusia taloja ja palvelut lisääntyvät lähialueella koko ajan. Iso Supermarket kävelymatkan päässä sekä pienempi kauppa ihan lähellä. Lämmitys ja DNA laajakaista sisältyy vastikkeeseen. Vesimaksut laskutetaan kulutuksen mukaan, ennakkomaksu 13€/hlö/kk. Mahdollisuus vuokrata myös autolle paikka parkkihallista 8€/kk. Vakuus 1kk. Tähän saat ottaa myös lemmikin mukaan. Soita ja kysy lisää tai jätä heti hakemus www.asuntosaatio.fi

Tietoa kohteesta

Sihtikuja 1 on kolmen hissillisen kerrostalon kokonaisuus Meri-Toppilassa. Asuntojen koot vaihtelevat yksiöistä ja kaksioista 3-4 huoneen ja keittiön asuntoihin. Kaikissa asunnoissa on oma sauna. Kohteessa on talopesula. Talojen sisäpihalla on vehreä ja turvallinen leikki- ja oleskelualue. Mahdollisuus vuokrata autolle paikka parkkitalosta.

Alueella on hyvät ulkoilureitit meren rannassa ja sillan kautta yhteys Toppilansaareen, jossa on mm. Nallikarin upea hiekkaranta kylpylöineen. Lähellä kauppapalvelut ja esimerkiksi frisbeegolfkenttä ja kiipeilykeskus. Nopea kulku yliopistolle ja Teknologiakylään.

Asuntosäätiön asumisoikeus- ja vuokra-asukkaana voit asua kodissasi turvallisissa mielin. Me huolehdimme ammattitaidolla asuntojen ja kiinteistöjen ylläpidosta, korjauksista ja remonteista. Asukkaana voit ottaa aina tarvittaessa yhteyttä Palvelukeskukseemme, joka palvelee vuoden jokaisena tuntina. Lisäksi voit halutessasi hyödyntää esimerkiksi asumiseen ja vapaa-aikaan liittyviä asiakasetuja. Tervetuloa kotiin!

Asunnon tiedot

Asuinkustannukset

Luovutushinta ⓘ	20388,02€
Alkuperäinen asumisoikeusmaksu	11196,61€
Indeksitarkistus	9191,41€
Käyttövastike ⓘ	492,28€
Perusvastike	336,04€
Hoitovastike	156,24€
Vakuusmaksu	984,56€
Vesimaksu/henkilö/kk	13€
Autopaikkamaksut	
Autopaikkamaksu 1	8,00€

Perustiedot asunnosta

Talotyyppi	Kerrostalo
Energialuokka	E
Huoneistotyyppi	2H+K+S
Pinta-ala	61.50 m ²
Kerros	2
Parveke	1
Oma sauna	Kyllä
Hissi	Kyllä
Vapautuu	Heti vapaa
Kunto	Hyvä
Lemmikit	Sallittu
Laajakaista ⓘ	DNA Welho
Erillinen wc	Kyllä

Rakennuksen tiedot

Asumismuoto	Asokoti	Hissit	5	Kerhuhuone	1
Asuntoja	65	Energialuokka	E	Laajakaista	DNA Welho
Asuinrakennuksia	3	Lämmitysmuoto	Kauko	Antennijärjestelmä	Kaapeli
Keskimääräinen alkup. asumisoikeusmaksu	242,67€	Autopaikat	66	KaapeliTV	DNA
Valmistumisvuosi	1994	Talosauna	Ei	Kattomateriaali	Pelti
Porrashuoneet	5	Pyykkitupa	Kyllä	Runkomateriaali	Betoni
		Kuivaushuone	Kyllä	Lemmikit	Sallittu

Tehdyt korjaukset

2022 Lukituksen uusiminen, ulko-ovien kunnostus **2022** Parvekkeiden kuntotutkimus **2022** Putkien kuntotutkimus **2022** Salaojituksen kuntokartoitus **2022** Vesikaton kuntotutkimus

Tulevat korjaukset

2024 Kiinteistöautomaatiolaitteiston käyttöopäätte **2024** Ylimpien kerrosten parvekkeiden puuosien uusiminen

Kaavoitusviranomainen

Yhdyskunta- ja ympäristöpalvelut, Solistinkatu 2, 90015 Oulun kaupunki

Tupakointi asunnoissamme

Kaikki uudet asuinkiinteistömme ovat olleet jo pitkään täysin savuttomia heti valmistumisestaan lähtien. Muutimme vähitellen savuttomiksi kaikkien asuntojemme osalta: uusien asukkaiden sopimukset ovat kieltäneet tupakoinnin huoneistoissa ja parvekkeilla 1.1.2021 alkaen. Kiinteistö ei ole välttämättä savuton muiden huoneistojen osalta, koska niissä voi olla vanhoja sopimuksia, joissa ei ole tupakointikieltoa.

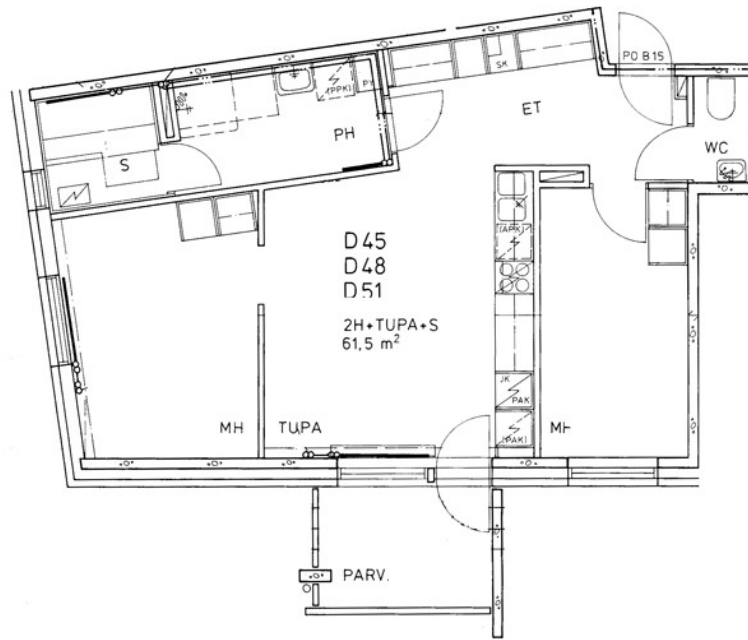
Asuntomyyjä

Katariina Nikula

0207480250

katariina.nikula@kiinteistotahkola.fi

Lumijointie 1, 90400 OULU



Sihtikuja 1 D 45 / pohjakuva
 Ei mittakaavassa