

Valssikuja 1 B 19

54 m²,

2H+KK+S+PARV.H

Ensimmäisen kerroksen siistikuntoinen saunallinen kaksio. Erikoisuutena lämmin parvekehuone, joka muuntautuu eri käyttötarkoituksiin, sisusta vaikka työhuoneeksi. Reilun kokoiset huoneet ja selkeä pohjaratkaisu. Kylpyhuone ja sauna remontoitu. Huippupaikalla lähellä palveluja ja Ylistönmäen kampusta. Lemmikit tervetulleita. Laajakaista sisältyy vastikkeeseen. Vakuus 250€.

Tietoa kohteesta

Valssikuja 1 koostuu kahdesta rakennuksesta: pienkerros-/luhtitalosta ja hissillisestä kerrostalosta. Asunnot koostuvat tilavista yksiöistä ja kaksioista 3-4 huoneen ja keittiön asuntoihin saakka. Kaikissa asunnoissa on oma sauna ja parvekehuone, joka sopii ympärivuotiseen käyttöön esimerkiksi viherhuoneeksi tai ruokailutilaksi. Parvekehuoneet ovat lämmintä tilaa, joissa on patteri, lattiakaivo ja umpi-ikkunat, jotka saa avattua.

Jyväsjärvi rantaraitteineen muutaman sadan metrin päässä. Läheltä löytyy koulu, perhepuisto, useampi ruokakauppa, liikuntapaikkoja ja koirapuisto.

Asuntosäätiön asumisoikeus- ja vuokra-asukkaana voit asua kodissasi turvallisin mielin. Me huolehdimme ammattitaidolla asuntojen ja kiinteistöjen ylläpidosta, korjauksista ja remonteista. Asukkaana voit ottaa aina tarvittaessa yhteyttä Palvelukeskukseemme, joka palvelee vuoden jokaisena tuntina. Lisäksi voit halutessasi hyödyntää esimerkiksi asumiseen ja vapaa-aikaan liittyviä asiakasetuja. Tervetuloa kotiin!

Asunnon tiedot

Asuinkustannukset

Luovutushinta ⓘ	19382,83€
Alkuperäinen asumisoikeusmaksu	12063€
Indeksitarkistus	7319,83€
Käyttövastike ⓘ	642,01€
Perusvastike	487,78€
Hoitovastike	154,24€
Vakuusmaksu	250€
Vesimaksu/henkilö/kk	20€
Autopaikkamaksut	
Autopaikka ilman sähköä	5,00€
Autopaikkamaksu 1	15,00€

Perustiedot asunnosta

Talotyyppi	Pienkerrostalo
Energialuokka	D
Huoneistotyyppi	2H+KK+S+PARV.H
Pinta-ala	54.00 m ²
Kerros	1
Parveke	1
Oma sauna	Kyllä
Hissi	Ei
Vapautuu	Heti vapaa
Kunto	Hyvä
Lemmikit	Sallittu
Laajakaista ⓘ	Elisa

Tehdyt muutostyöt

2009 sälekaihtimet

Rakennuksen tiedot

Asumismuoto	Asokoti	Porrashuoneet	2	Laajakaista	Elisa
Asuntoja	29	Hissit	1	Antennijärjestelmä	Kaapeli
Asuinrakennuksia	2	Energialuokka	E, D	KaapeliTV	Elisa
Käyttövastike / kk / jm²	11,78€	Lämmitysmuoto	Kauko	Kattomateriaali	Pelti
Keskimääräinen asumisoikeusmaksu / jm²	354,19€	Autopaikat	29	Runkomateriaali	Betoni
Valmistumisvuosi	2003	Talosauna	Ei	Lemmikit	Sallittu

Tehdyt korjaukset

2010 Vesikaton korjaustyöt **2014** Jätekatoksen kunnostus **2020** Ilmastoinnin nuohous ja säätötyö **2021** Vesikaton kunnostus

Tulevat korjaukset

2022 Palovaroittimien uusiminen **2025** Porrashuoneiden kunnostus

Kaavoitusviranomainen

Jyväskylän kaupunki, kaavoitus, Rakentajantalo, Hannikaisenkatu 1, 40101 Jyväskylä, 014 266 0108

Tupakointi asunnoissamme

Kaikki uudet asuinkiinteistömme ovat olleet jo pitkään täysin savuttomia heti valmistumisestaan lähtien. Muutumme vähitellen savuttomiksi kaikkien asuntojemme osalta: uusien asukkaiden sopimukset ovat kieltäneet tupakoinnin huoneistoissa ja parvekkeilla 1.1.2021 alkaen. Kiinteistö ei ole välttämättä savuton muiden huoneistojen osalta, koska niissä voi olla vanhoja sopimuksia, joissa ei ole tupakointikieltoa.

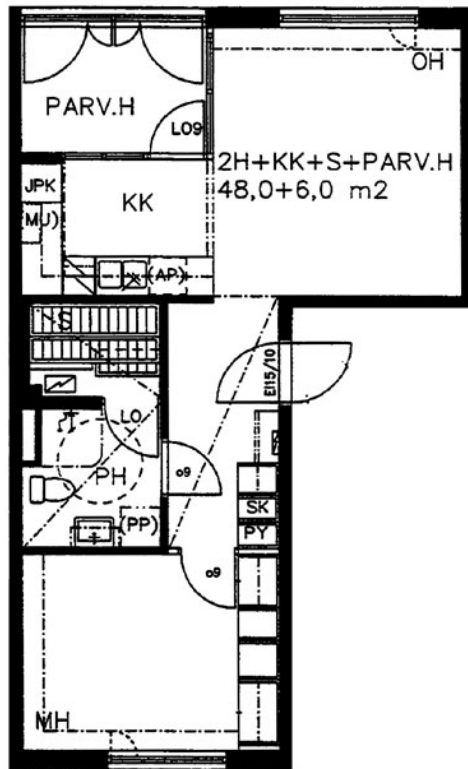
Asuntomyyjä

Tanja Ollinaho

+358201612406

tanja.ollinaho@asuntosaatio.fi

Tuulikuja 2, 02100 Espoo



Valssikuja 1 B 19 / pohjakuva
Ei mittakaavassa