

Jyväskylä, KEKKOLA

Valssikuja 1 A 11

79,5 m²,

3H+K+S+PARV.H

Hissitalon 3. krs:n siistikuntoinen asunto. Erikoisuutena lämmin parvekehuone, joka muuntautuu eri käyttötarkoituksiin. isot huoneet ja selkeä pohjaratkaisu. Kylpyhuone ja sauna remontoitu. Huippupaikalla lähellä palveluja ja Ylistönmäen kampusta.

Tietoa kohteesta

Valssikuja 1 koostuu kahdesta rakennuksesta: pienkerros-/luhtitalosta ja hissillisestä kerrostalosta. Asunnot koostuvat tilavista yksiöistä ja kaksioista 3-4 huoneen ja keittiön asuntoihin saakka. Kaikissa asunnoissa on oma sauna ja parvekehuone, joka sopii ympärivuotiseen käyttöön esimerkiksi viherhuoneeksi tai ruokailutilaksi. Parvekehuoneet ovat lämmintä tilaa, joissa on patteri, lattiakaivo ja umpi-ikkunat, jotka saa avattua.

Jyväsjärvi rantaraitteineen muutaman sadan metrin päässä. Läheltä löytyy koulu, perhepuisto, useampi ruokakauppa, liikuntapaikkoja ja koirapuisto.

Asuntosäätiön asumisoikeus- ja vuokra-asukkaana voit asua kodissasi turvallisista mielin. Me huolehdimme ammattitaidolla asuntojen ja kiinteistöjen ylläpidosta, korjauksista ja remonteista. Asukkaana voit ottaa aina tarvittaessa yhteyttä Palvelukeskukseemme, joka palvelee vuoden jokaisena tuntina. Lisäksi voit halutessasi hyödyntää esimerkiksi asumiseen ja vapaa-aikaan liittyviä asiakasetuja. Tervetuloa kotiin!

Asunnon tiedot

Asuinkustannukset

Luovutushinta ⓘ	25911,25€
Alkuperäinen asumisoikeusmaksu	16379€
Indeksitarkistus	9420,79€
Muutostyöt	111,46€
Käyttövastike ⓘ	822,14€
Perusvastike	631,96€
Hoitovastike	190,18€
Vakuusmaksu	1644,28€
Vesimaksu/henkilö/kk	20€
Autopaikkamaksut	
Autopaikkamaksu 1	12,00€

Perustiedot asunnosta

Talotyyppi	Kerrostalo
Energialuokka	F
Huoneistotyyppi	3H+K+S+PARV.H
Pinta-ala	79.50 m ²
Kerros	3
Parveke	1
Oma sauna	Kyllä
Hissi	Kyllä
Vapautuu	Heti vapaa
Kunto	Hyvä
Lemmikit	Sallittu
Laajakaista ⓘ	Elisa

Tehdyt muutostyöt

2012 Laminaattilattiat **2012** Sälekaihtimet **2016** Astianpesukone (Beko Dish 10L LCD 42DB A+++)

Rakennuksen tiedot

Asumismuoto	Asokoti	Porrashuoneet	2	Laajakaista	Elisa
Asuntoja	29	Hissit	1	Antennijärjestelmä	Kaapeli
Asuinrakennuksia	2	Energialuokka	F	KaapeliTV	Elisa
Keskimääräinen alkup. asumisoikeusmaksu	399,95€	Lämmitysmuoto	Kauko	Kattomateriaali	Pelti
Valmistumisvuosi	2003	Autopaikat	29	Runkomateriaali	Betoni
		Talosauna	Ei	Lemmikit	Sallittu

Tehdyt korjaukset

2010 Vesikaton korjaustyöt **2014** Jätekatoksen kunnostus **2020** Ilmastoinnin nuohous ja säätötyö **2021** Vesikaton kunnostus **2022** Palovaroittimien uusiminen

Tulevat korjaukset

2024 Porrashuoneiden kunnostus

Kaavoitusviranomainen

Jyväskylän kaupunki, kaavoitus, Rakentajantalo, Hannikaisenkatu 1, 40101 Jyväskylä, 014 266 0108

Tupakointi asunnoissamme

Kaikki uudet asuinkiinteistömme ovat olleet jo pitkään täysin savuttomia heti valmistumisestaan lähtien. Muutimme vähitellen savuttomiksi kaikkien asuntojemme osalta: uusien asukkaiden sopimukset ovat kieltäneet tupakoinnin huoneistoissa ja parvekkeilla 1.1.2021 alkaen. Kiinteistö ei ole välttämättä savuton muiden huoneistojen osalta, koska niissä voi olla vanhoja sopimuksia, joissa ei ole tupakointikieltoa.

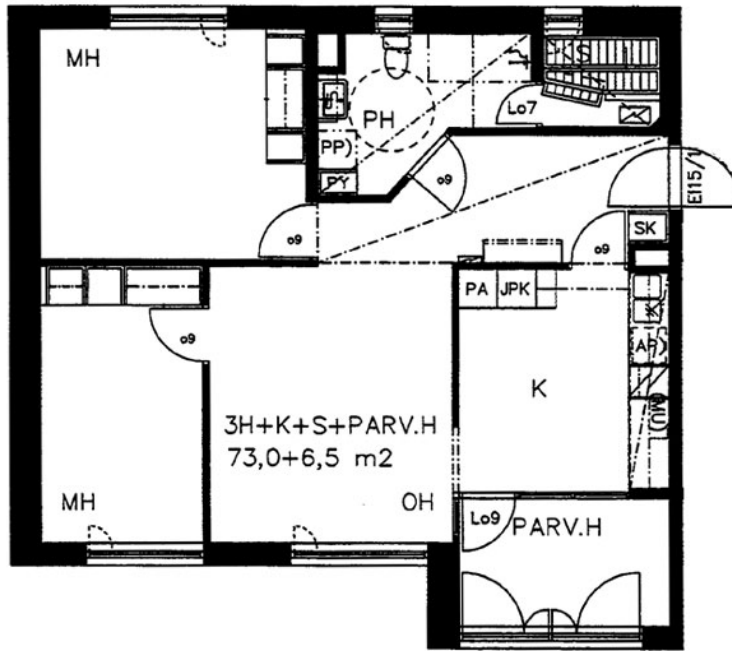
Asuntomyyjä

Mikko Raivio

010 256 5958

mikko.raivio@op.fi

Kauppakatu 22, 40100 Jyväskylä



Valssikuja 1 A 11 / pohjakuva
 Ei mittakaavassa