

Lohkarekuja 1 B 15

73 m², 3H+K+S

Tämä juuri peruskorjattu kolmio odottaa vielä uutta asukasta.

Lähetä hakemus sivuiltamme www.asuntosaatio.fi ja sovi esittelystä!

Asunto on vaihtoehtoisesti mahdollista vuokrata, mutta asuntoa tarjotaan ensisijaisesti asumisoikeusasiakkaille. Olethan yhteydessä kohteen myyjään, jos vuokraaminen kiinnostaa saana.hintsanen@asuntosaatio.fi ja lähetä hakemus sivuiltamme www.asuntosaatio.fi

This apartment is also available for rent, but it is primarily offered to right-occupancy customers. Please contact the seller of the property if you are interested of renting ; saana.hintsanen@asuntosaatio.fi and submit an application through our website www.asuntosaatio.fi.

Tietoa kohteesta

Viihtyisä kerrostalokohde Helsingin Kivikossa. Kaikissa asunnoissa on oma sauna. Osa parvekkeista on lasitettu. Iso, talojen rajaama sisäpiha, jossa paljon korkeita puita ja vihreyttä sekä lasten leikkipaikka ja istuinryhmiä. Sisäpihan ikkunoista onkin todella metsäiset ja suojaiset näkymät! Autopaikat (hallipaikat) sijaitsevat Kivikon pysäköinnin tiloissa, varaus Kotikulman tai palvelukeskuksen kautta.

Alueella on päiväkodit ja koulut. Harrastamiseen on koirapuistoja ja Kivikon liikuntapuisto, jossa on mm. frisbeegolfrata, BMX-pyöräilyrata ja jalkapallokenttä sekä Kivikon hallilla kuntosali. Lyhyt kävelymatka metrolle ja ruokakaappoihin. Hyvät kulkuyhteydet myös omalla autolla.

Asuntosäätiön asumisoikeus- ja vuokra-asukkaana voit asua kodissasi turvallisin mielin. Me huolehdimme ammattitaidolla asuntojen ja kiinteistöjen ylläpidosta, korjauksista ja remonteista. Asukkaana voit ottaa aina tarvittaessa yhteyttä Palvelukeskukseemme, joka palvelee vuoden jokaisena tuntina. Lisäksi voit halutessasi hyödyntää esimerkiksi asumiseen ja vapaa-

lunna. Lisäksi voit halutessasi hyödyntää esimerkiksi asumiseen ja vapaa-
aikaan liittyviä asiakasetuja. Tervetuloa kotiin!

Asunnon tiedot

Asuinkustannukset

Luovutushinta ⓘ	21455,72€
Alkuperäinen asumisoikeusmaksu	11460,33€
Indeksitarkistus	9995,39€
Käyttövastike ⓘ	981,34€
Perusvastike	728,73€
Hoitovastike	252,62€
Vakuusmaksu	250€
Vesimaksu/henkilö/kk ⓘ	17€
Autopaikkamaksut	
Autopaikkamaksu 2	30,00€
Autopaikkamaksu 1	23,00€
Autohallimaksu 1	49,50€

Perustiedot asunnosta

Talotyyppi	Kerrostalo
Energialuokka	F
Huoneistotyyppi	3H+K+S
Pinta-ala	73.00 m ²
Kerros	3
Parveke	1
Oma sauna	Kyllä
Erillinen wc	Kyllä
Hissi	Kyllä
Vapautuu	Heti vapaa
Kunto	Hyvä
Lemmikit	Sallittu
Laajakaista ⓘ	DNA Welho

Tehdyt muutostyöt

2009 Keraamisen liedien hankinta Tila: Keittiö (Asoetu) **2009** Astianpesukoneen ja suojakaukalon hankinta Tila: Keittiö (Asoetu) **2018** Laminaatti
Tila: Muut tilat (Asoetu)

Rakennuksen tiedot

Asumismuoto	Asokoti	Hissit	3	Askarteluhuone	1
Asuntoja	49	Energialuokka	F	Laajakaista	DNA Welho
Asuinrakennuksia	2	Lämmitysmuoto	Kauko	Antennijärjestelmä	Kaapeli
Käyttövastike / kk / jm ²	13,48€	Autopaikat	46	KaapeliTV	DNA
Keskimääräinen asumisoikeusmaksu / jm ²	294,41€	Talosauna	Ei	Kattomateriaali	Huopa
Valmistumisvuosi	1994	Pyykkitupa	Kyllä	Runkomateriaali	Betoni
Porrashuoneet	5	Kuivaushuone	Kyllä	Lemmikit	Sallittu

Tehdyt korjaukset

2012 Lämmitysjärjestelmän tasapainotus ja säätö **2012** Lämmönsiirtimen uusiminen **2012** SIMAP lämmityksen säätöjärjestelmän asennus **2015** Ilmanvaihtokanavien säätö ja nuohous **2016** Leikkivälineiden korjauksia

Tulevat korjaukset

2024 Peruskorjaus **2027** Jätetilan kunnostus

Kaavoitusviranomainen

Helsingin Kaupunki, kaupunkisuunnitteluvirasto, Kansakoulukatu 3, Helsinki 00100, vaihde (09) 310 1673

Tupakointi asunnoissamme

Kaikki uudet asuinkiinteistömme ovat olleet jo pitkään täysin savuttomia heti valmistumisestaan lähtien. Muutumme vähitellen savuttomiksi kaikkien asuntojemme osalta: uusien asukkaiden sopimukset ovat kieltäneet tupakoinnin huoneistoissa ja parvekkeilla 1.1.2021 alkaen. Kiinteistö ei ole välttämättä savuton muiden huoneistojen osalta, koska niissä voi olla vanhoja sopimuksia, joissa ei ole tupakointikieltoa.

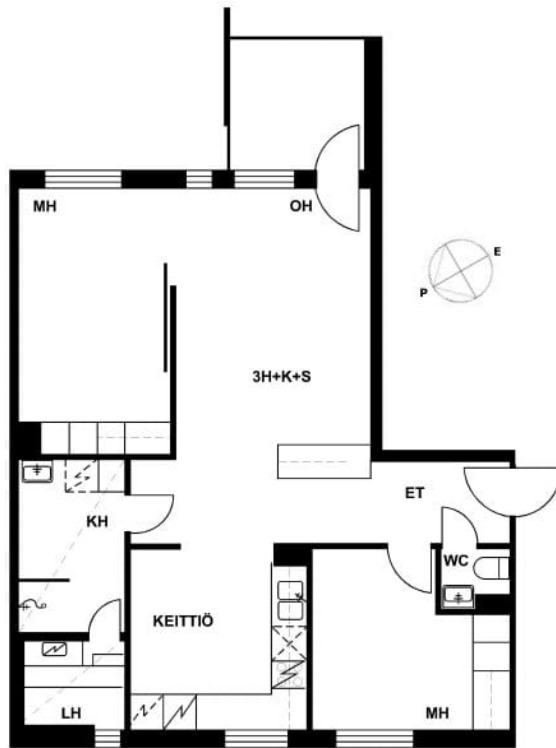
Asuntomyyjä

Saana Hintsanen

020 161 2204

saana.hintsanen@asuntosaaio.fi

Tuulikuja 2, 02100 Espoo



Lohkarekuja 1 B 15 / Pohjakuva

Ei mittakaavassa