

# Lohkarekuja 1 B 14

## 86 m<sup>2</sup>, 4H+K+S

### Tietoa kohteesta

Viihtyisä kerrostalokohde Helsingin Kivikossa. Kaikissa asunnoissa on oma sauna. Osa parvekkeista on lasitettu. Iso, talojen rajaama sisäpiha, jossa paljon korkeita puita ja vihreyttä sekä lasten leikkipaikka ja istuinryhmiä. Sisäpihan ikkunoista onkin todella metsäiset ja suojaiset näkymät! Autopaikat (hallipaikat) sijaitsevat Kivikon pysäköinnin tiloissa, varaus Kotikulman tai palvelukeskuksen kautta.

Alueella on päiväkodit ja koulut. Harrastamiseen on koirapuistoja ja Kivikon liikuntapuisto, jossa on mm. frisbeegolfrata, BMX-pyöräilyrata ja jalkapallokenttä sekä Kivikon hallilla kuntosali. Lyhyt kävely matka metrolle ja ruokakauppoihin. Hyvät kulkuyhteydet myös omalla autolla.

Asuntosäätiön asumisoikeus- ja vuokra-asukkaana voit asua kodissasi turvallisista mielin. Me huolehdimme ammattitaidolla asuntojen ja kiinteistöjen ylläpidosta, korjauksista ja remonteista. Asukkaana voit ottaa aina tarvittaessa yhteyttä Palvelukeskukseemme, joka palvelee vuoden jokaisena tuntina. Lisäksi voit halutessasi hyödyntää esimerkiksi asumiseen ja vapaa-aikaan liittyviä asiakasetuja. Tervetuloa kotiin!

## Asunnon tiedot

### Asuinkustannukset

<b>Luovutushinta</b> ⓘ	24546,57€
Alkuperäinen asumisoikeusmaksu	12955,85€
Indeksitarkistus	11590,72€
<b>Käyttövastike</b> ⓘ	1109,4€
Perusvastike	823,82€
Hoitovastike	285,58€
<b>Vakuusmaksu</b>	250€
<b>Vesimaksu/henkilö/kk</b> ⓘ	17€
<b>Autopaikkamaksut</b>	
Autopaikkamaksu 2	30,00€
Autopaikkamaksu 1	23,00€
Autohallimaksu 1	49,50€

### Perustiedot asunnosta

<b>Talotyyppi</b>	Kerrostalo
<b>Energialuokka</b>	F
<b>Huoneistotyyppi</b>	4H+K+S
<b>Pinta-ala</b>	86.00 m <sup>2</sup>
<b>Kerros</b>	2
<b>Parveke</b>	1
<b>Oma sauna</b>	Kyllä
<b>Erillinen wc</b>	Kyllä
<b>Hissi</b>	Kyllä
<b>Vapautuu</b>	Heti vapaa
<b>Kunto</b>	Hyvä
<b>Lemmikit</b>	Sallittu
<b>Laajakaista</b> ⓘ	DNA Welho

### Tehdyt muutostyöt

**2014** Jääkaappi Electrolux ERF3864AOW, vasenkätinen Tila: Keittiö (Asoetu) **2014** Pakastin Electrolux EUF2944AOW, vasenkätinen Tila: Keittiö (Asoetu)

---

## Rakennuksen tiedot

Asumismuoto	Asokoti	Hissit	3	Askarteluhuone	1
Asuntoja	49	Energialuokka	F	Laajakaista	DNA Welho
Asuinrakennuksia	2	Lämmitysmuoto	Kauko	Antennijärjestelmä	Kaapeli
Käyttövastike / kk / jm <sup>2</sup>	13,48€	Autopaikat	46	KaapeliTV	DNA
Keskimääräinen asumisoikeusmaksu / jm <sup>2</sup>	294,41€	Talosauna	Ei	Kattomateriaali	Huopa
Valmistumisvuosi	1994	Pyykkitupa	Kyllä	Runkomateriaali	Betoni
Porrashuoneet	5	Kuivaushuone	Kyllä	Lemmikit	Sallittu

## Tehdyt korjaukset

**2012** Lämmitysjärjestelmän tasapainotus ja säätö **2012** Lämmönsiirtimen uusiminen **2012** SIMAP lämmityksen säätöjärjestelmän asennus **2015** Ilmanvaihtokanavien säätö ja nuohous **2016** Leikkivälineiden korjauksia

## Tulevat korjaukset

**2024** Peruskorjaus **2027** Jätetilan kunnostus

## Kaavoitusviranomainen

Helsingin Kaupunki, kaupunkisuunnitteluvirasto, Kansakoulukatu 3, Helsinki 00100, vaihde (09) 310 1673

---

## Tupakointi asunnoissamme

Kaikki uudet asuinkiinteistömme ovat olleet jo pitkään täysin savuttomia heti valmistumisestaan lähtien. Muutumme vähitellen savuttomiksi kaikkien asuntojemme osalta: uusien asukkaiden sopimukset ovat kieltäneet tupakoinnin huoneistoissa ja parvekkeilla 1.1.2021 alkaen. Kiinteistö ei ole välttämättä savuton muiden huoneistojen osalta, koska niissä voi olla vanhoja sopimuksia, joissa ei ole tupakointikieltoa.

---

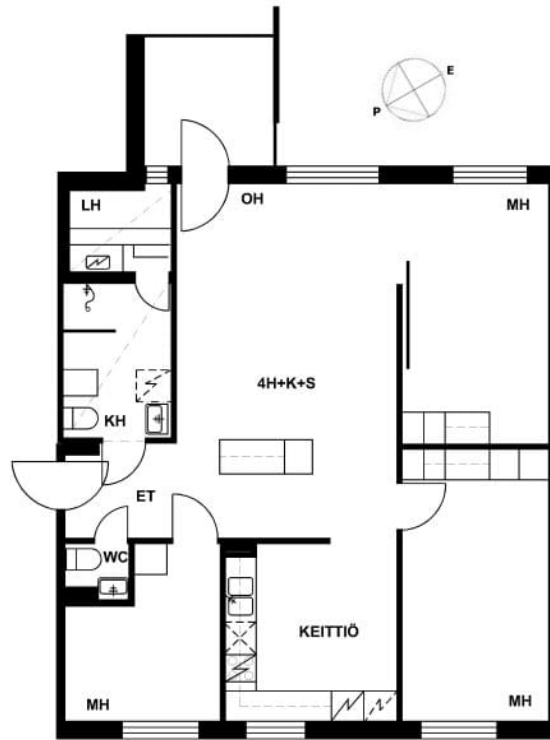
Asuntomyyjä

**Saana Hintsanen**

020 161 2204

[saana.hintsanen@asuntosaaio.fi](mailto:saana.hintsanen@asuntosaaio.fi)

Tuulikuja 2, 02100 Espoo



Lohkarekuja 1 B 14 / Pohjakuva

Ei mittakaavassa