

Alppikylänkuja 13 E 35

146,5 m²,

4H+K+S+ULLAKKO

Heti vapaana muuttovalmis upea perheasunto. Asunto on kolmessa kerroksessa, sisääntulokerroksessa on eteinen, varasto, olohuone josta kulku terassille, wc sekä keittiö josta pääsee myös omalle pihalle toiselle puolelle taloa, toisessa kerroksessa on asunnon kolme makuuhuonetta sekä saunallinen kylpyhuone ja ylimmässä kerroksessa on monikäyttöistä ullakkotilaa, vaikka työpisteeksi tai lasten leikkutilaksi. Asunnossa on siistit pinnat, laminaattilattiat ja kylpyhuone on kaakeloitu.

Asunto on vaihtoehtoisesti mahdollista vuokrata, mutta asuntoa tarjotaan ensisijaisesti asumisoikeusasiakkaille. Olethan yhteydessä kohteen myyjään, jos vuokraaminen kiinnostaa saana.hintsanen@asuntosaaatio.fi ja lähetä hakemus sivuiltamme www.asuntosaaatio.fi

Tietoa kohteesta

Kodikas kohde värikkäiden talojen alueella Koillis-Helsingissä hyvien liikenneyhteyksien varrella. Kohteessa on aurinkopaneelit ja se käyttää kaukolämpöä.

Alueella on paljon puisto- ja lähivirkistysalueita. Lähistöllä on myös mm. täyttömäki, Malmin lentokenttäalueen virkistysalueet, Suurmetsäntien pohjoisosan virkistysalueet sekä mm. Puistolan liikuntapuisto. Alueella on myös oma päiväkotiki ja muut peruspalvelut sijaitsevat kävelymatkan päässä.

Asuntosäätiön asumisoikeus- ja vuokra-asukkaana voit asua kodissasi turvallisissa mielin. Me huolehdimme ammattitaidolla asuntojen ja kiinteistöjen ylläpidosta, korjauksista ja remonteista. Asukkaana voit ottaa aina tarvittaessa yhteyttä Palvelukeskukseemme, joka palvelee vuoden jokaisena tuntina. Lisäksi voit halutessasi hyödyntää esimerkiksi asumiseen ja vapaa-aikaan liittyviä asiakasetuina. Tervetuloa kotiin!

Asunnon tiedot

Asuinkustannukset

Luovutushinta ⓘ	79364,53€
Alkuperäinen asumisoikeusmaksu	64483,68€
Indeksitarkistus	14880,85€
Käyttövastike ⓘ	1819,63€
Perusvastike	1345,35€
Hoitovastike	474,28€
Vakuusmaksu	250€
Vesimaksu/henkilö/kk ⓘ	20€
Autopaikkamaksut	
Autokatos 1	35,00€
Autopaikkamaksu 1	20,00€

Perustiedot asunnosta

Talotyyppi	Paritalo
Energialuokka	B
Huoneistotyyppi	4H+K+S+ULLAKKO
Pinta-ala	146.50 m ²
Kerros	1
Parveke	1
Oma sauna	Kyllä
Erillinen wc	Kyllä
Hissi	Ei
Vapautuu	Heti vapaa
Kunto	Hyvä
Lemmikit	Sallittu
Laajakaista ⓘ	DNA Welho

Rakennuksen tiedot

Asumismuoto	Asokoti	Hissit	2	Kerhuuone	1
Asuntoja	38	Energialuokka	C, B	Laajakaista	DNA Welho
Asuinrakennuksia	6	Lämmitysmuoto	Kauko + aurinkosähkö	Antennijärjestelmä	Kaapeli
Käyttövastike / kk / jm²	13,62€	Autopaikat	35	KaapeliTV	DNA
Keskimääräinen asumisoikeusmaksu / jm²	597,67€	Talosauna	Ei	Kattomateriaali	Pelti
Valmistumisvuosi	2013	Pyykkītupa	Kyllä	Runkomateriaali	Betoni
Porrashuoneet	1	Kuivaushuone	Kyllä	Lemmikit	Sallittu

Tehdyt korjaukset

2020 Ilmanvaihtokanavien säätö ja nuohous **2022** Vesikaton kunnostus **2024** Palovaroittimien uusiminen

Tulevat korjaukset

2027 Ulko-ovien kunnostus **2027** Väestönsuojan tiiveyskoe

Tupakointi asunnoissamme

Kaikki uudet asuinkiinteistömme ovat olleet jo pitkään täysin savuttomia heti valmistumisestaan lähtien. Muutimme vähitellen savuttomiksi kaikkien asuntojemme osalta: uusien asukkaiden sopimukset ovat kieltäneet tupakoinnin huoneistoissa ja parvekkeilla 1.1.2021 alkaen. Kiinteistö ei ole välttämättä savuton muiden huoneistojen osalta, koska niissä voi olla vanhoja sopimuksia, joissa ei ole tupakointikieltoa.

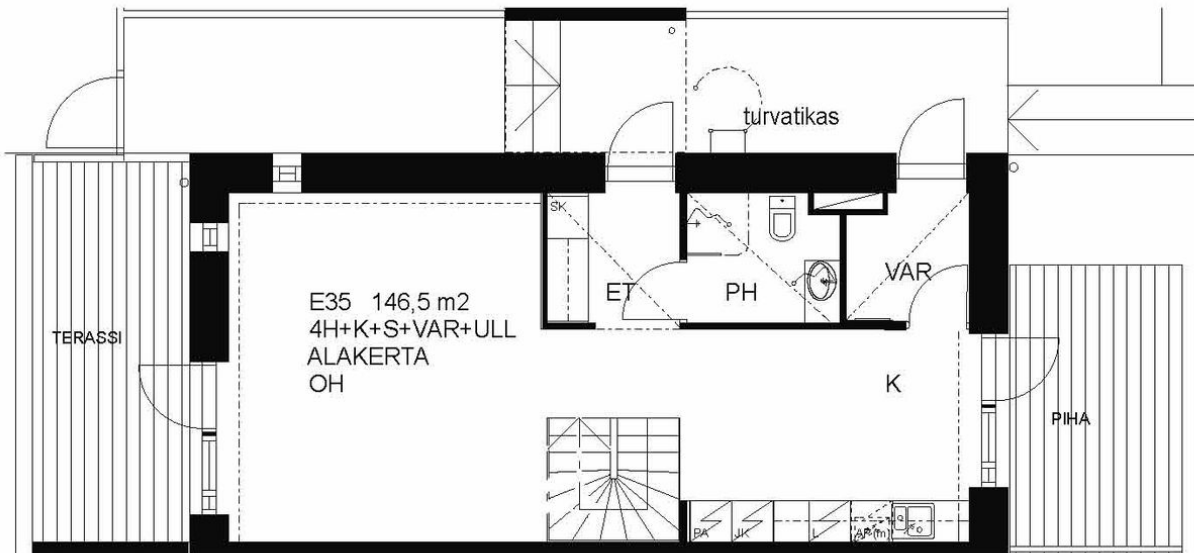
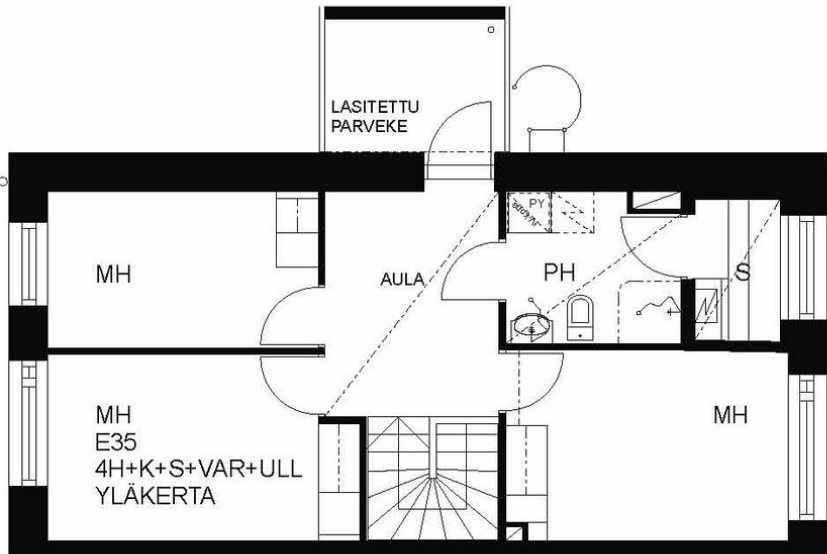
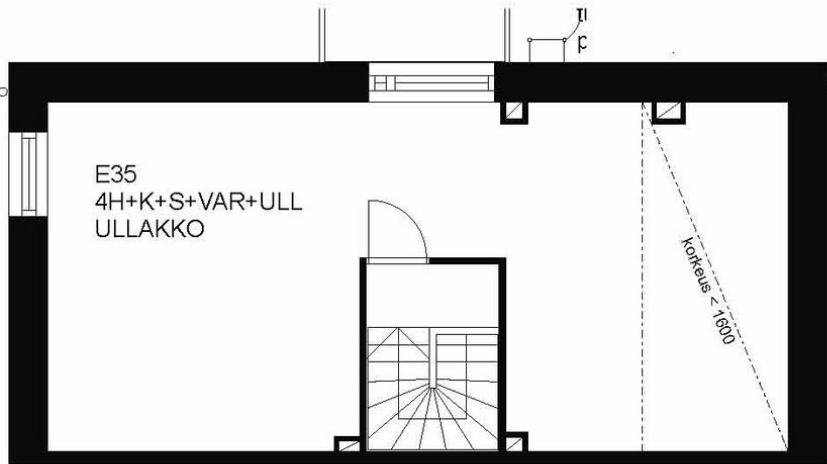
Asuntomyyjä

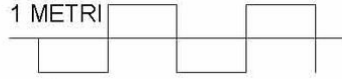
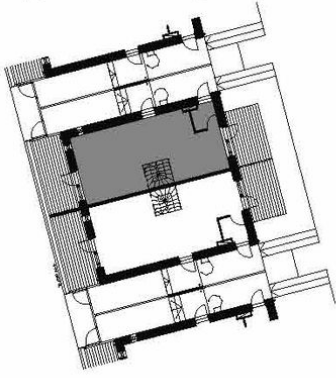
Saana Hintsanen

020 161 2204

saana.hintsanen@asuntosaaio.fi

Tuulikuja 2, 02100 Espoo





ASUNTOSÄÄTIÖN ASUMISOIKEUS OY /
HELSINGIN KYLÄPÄÄLLIKKÖ
ALPPIKYLÄNKUJA 13, 00770 HELSINKI

1.-2.KRS+ULL ASUNTO E35
POHJAPIIRROS 1:100

Arkkitehtitoimisto L-N Oy 23.05.2012

Alppikylänkuja 13 E 35 / pohjakuva

Ei mittakaavassa