

Satakielentie 12 J 28

86,5 m², 4H+K

Tietoa kohteesta

Tunnelmallinen asumisoikeuskohde Tapaninkylässä. Kaikilla asukkailla on halutessaan käytössä pieni viljelypalsta. Yhteinen puusauna lämpiää pari kertaa viikossa. Kohteessa peritään vesimaksuennakkoa, joka tasataan vuosittain huoneistokohtaisten vesimittareiden lukemien mukaisesti. Talkoohuolto - asukkaat osallistuvat mahdollisuuksiensa mukaan pihan ylläpitoon.

Lähellä Tapanilan urheilukeskus ja Pukinmäen urheilupuisto lukuisine harrastusmahdollisuuksineen, Tapaninvainion uimaranta, Malmin sairaala ja Malmin ostoskeskus isoine marketteineen ja muine palveluineen. Myös päiväkodit ja koulut ovat kävelyetäisyydellä.

Asuntosäätiön asumisoikeus- ja vuokra-asukkaana voit asua kodissasi turvallisista mielin. Me huolehdimme ammattitaidolla asuntojen ja kiinteistöjen ylläpidosta, korjauksista ja remonteista. Asukkaana voit ottaa aina tarvittaessa yhteyttä Palvelukeskukseemme, joka palvelee vuoden jokaisena tuntina. Lisäksi voit halutessasi hyödyntää esimerkiksi asumiseen ja vapaa-aikaan liittyviä asiakasetuja. Tervetuloa kotiin!

Asunnon tiedot

Asuinkustannukset

Luovutushinta ⓘ	37308,52€
Alkuperäinen asumisoikeusmaksu	23196€
Indeksitarkistus	14112,52€
Käyttövastike ⓘ	1363,87€
Perusvastike	1075,83€
Hoitovastike	288,04€
Vakuusmaksu	250€
Vesimaksuennakko/jyvm2/kk ⓘ	15,74€
Autopaikkamaksut	
Autopaikkamaksu 1	14,00€
Autokatos 1	20,00€

Perustiedot asunnosta

Talotyyppi	Paritalo
Energialuokka	D
Huoneistotyyppi	4H+K
Pinta-ala	86.50 m ²
Kerros	1-2
Parveke	1
Oma sauna	Ei
Erillinen wc	Kyllä
Hissi	Ei
Vapautuu	Heti vapaa
Kunto	Hyvä
Lemmikit	Sallittu
Laajakaista ⓘ	DNA Welho

Tehdyt muutostyöt

2014 Keraamisen liesitason hankinta Tila: Keittiö (Asoetu) **2015** Väliovien uusiminen Tila: Muut tilat (Asoetu) **2015** WC-pöntön kansi Tila: Keittiö (Asoetu) **2015** Seinien maalaus Tila: Olohuone (Asoetu)

Rakennuksen tiedot

Asumismuoto	Asokoti	Hissit	Ei	Kerhuhuone	1
Asuntoja	29	Energialuokka	D	Laajakaista	DNA Welho
Asuinrakennuksia	9	Lämmitysmuoto	Kauko	Antennijärjestelmä	Kaapeli
Käyttövastike / kk / jm ²	17,33€	Autopaikat	20	KaapeliTV	DNA
Keskimääräinen asumisoikeusmaksu / jm ²	461,34€	Talosauna	2	Kattomateriaali	Tiili
Valmistumisvuosi	2004	Pyykkitupa	Kyllä	Runkomateriaali	Puu
		Kuivaushuone	Kyllä	Lemmikit	Sallittu

Tehdyt korjaukset

2018 Ilmanvaihtokanavien säätö ja nuohous **2018** Lämmönsiirtimen uusiminen **2019** Julkisivun kunnostus **2021** Leikkikentän kunnostus

Tulevat korjaukset

2025 Väestönsuojan tiiveyskoe **2025** Ulkoportaikkojen kunnostus **2029** Kulkuväylien kunnostus **2029** Muut huoneistoremontit D19 kph-remontti

Kaavoitusviranomainen

Helsingin Kaupunki, kaupunkisuunnitteluvirasto, Kansakoulukatu 3, Helsinki 00100, vaihde (09) 310 1673

Tupakointi asunnoissamme

Kaikki uudet asuinkiinteistömme ovat olleet jo pitkään täysin savuttomia heti valmistumisestaan lähtien. Muutimme vähitellen savuttomiksi kaikkien asuntojemme osalta: uusien asukkaiden sopimukset ovat kieltäneet tupakoinnin huoneistoissa ja parvekkeilla 1.1.2021 alkaen. Kiinteistö ei ole välttämättä savuton muiden huoneistojen osalta, koska niissä voi olla vanhoja sopimuksia, joissa ei ole tupakointikieltoa.

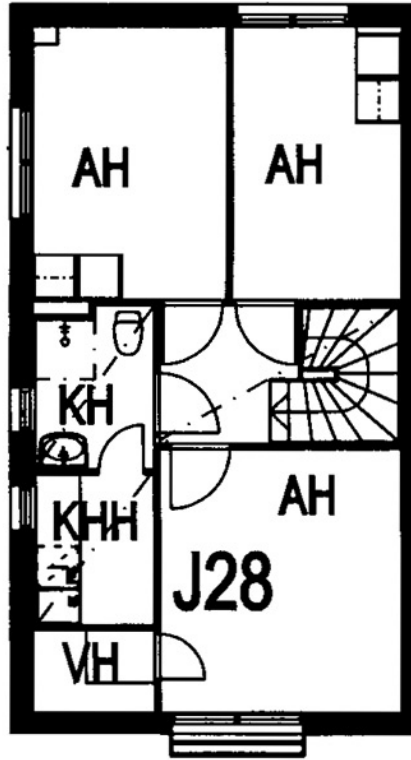
Asuntomyyjä

Ida-Emilia Grims

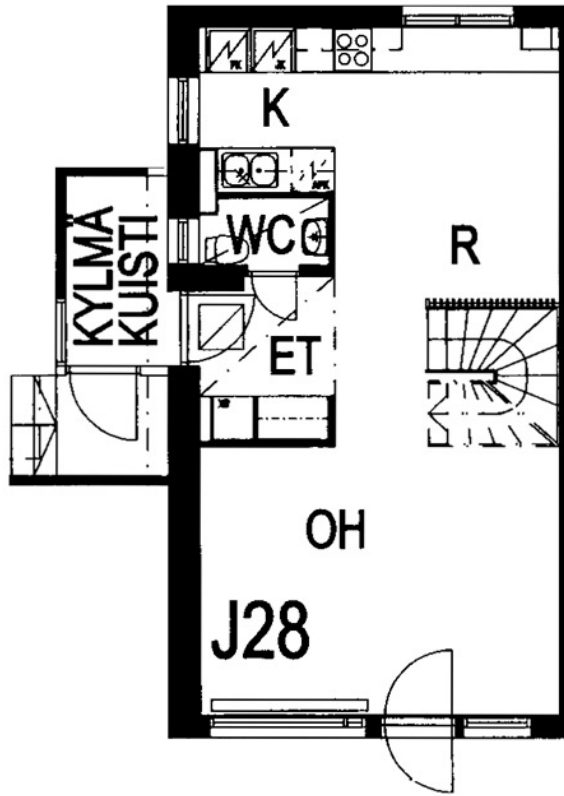
020 161 2436

ida.grims@asuntosaatio.fi

Tuulikuja 2, 02100 Espoo



Satakielentie 12 J 28 / pohjakuva 2.kerros
Ei mittakaavassa



Satakielentie 12 J 28 / pohjakuva 1.kerros
Ei mittakaavassa