

Hirvitie 25 C A 2

101 m², 5H+K+S

Hyväkuntoinen kahden tason rivitalokoti rauhallisella omakotialueella Leppäkorvessa, asunnossa laminaatti ja remontoitu kylpyhuone. Olohuoneessa takka, joka lämmittää talvella ja vähentää sähkölämmityksen tarvetta. Iso eteläsuuntainen parveke päämakuuhuoneesta. Eteläsuunnassa iso aidattu piha, jossa hyväkuntoinen terassi. Aurinkoinen piha, jossa voi pitää vaikka pientä puutarhaa ja kasvatata omat kasvikset ja yrtit. Lapsiystävällinen pihapiiri, vieressä ympäröivä metsä täynnä luonnon ihmeitä ja eläimiä, sekä peltoalue joka aukeaa upeana vuoden ympäri. Marjastaminen ja sienestys onnistuu siis suoraan kotipihaan lähtevällä metsäalueella.

Tietoa kohteesta

Rivitalokohde rauhallisella pientaloalueella Leppäkorvessa kävelymatkan päässä Korson palveluista. A-talon asunnoille kuuluu lämmin irtaimistovarasto yhteistiloissa, B-talon asukkaille kuuluu asuntokohtainen kylmä ulkovarasto. Asunnoissa on takka. Lämmityssähkö ei sisälly käyttövastikkeeseen.

Asuntosäätiön asumisoikeus- ja vuokra-asukkaana voit asua kodissasi turvallisista mielin. Me huolehdimme ammattitaidolla asuntojen ja kiinteistöjen ylläpidosta, korjauksista ja remonteista. Asukkaana voit ottaa aina tarvittaessa yhteyttä Palvelukeskukseemme, joka palvelee vuoden jokaisena tuntina. Lisäksi voit halutessasi hyödyntää esimerkiksi asumiseen ja vapaa-aikaan liittyviä asiakasetuja. Tervetuloa kotiin!

Asunnon tiedot

Asuinkustannukset

Luovutushinta ⓘ	40797,8€
Alkuperäinen asumisoikeusmaksu	24388,59€
Indeksitarkistus	16409,21€
Käyttövastike ⓘ	1213,84€
Perusvastike	1066,25€
Hoitovastike	147,59€
Vakuusmaksu	250€
Vesimaksu/henkilö/kk ⓘ	14€
Autopaikkamaksut	
Autopaikkamaksu 1	5,00€

Perustiedot asunnosta

Talotyyppi	Rivitalo
Energialuokka	E
Huoneistotyyppi	5H+K+S
Pinta-ala	101.00 m ²
Kerros	1-2
Parveke	1
Oma sauna	Kyllä
Erillinen wc	Kyllä
Hissi	Ei
Vapautuu	Heti vapaa
Kunto	Hyvä
Lemmikit	Sallittu
Laajakaista ⓘ	Elisa

Tehdyt muutostyöt

2011 Peililiukuovet Tila: Muut tilat (Asoetu)

Rakennuksen tiedot

Asumismuoto	Asokoti	Valmistumisvuosi	2000	Laajakaista	Elisa
Asuntoja	12	Hissit	Ei	Antennijärjestelmä	Kaapeli
Asuinrakennuksia	2	Energialuokka	E	KaapeliTV	Elisa
Käyttövastike / kk / jm ²	12,09€	Lämmitysmuoto	Sähkö	Kattomateriaali	Tiili
Keskimääräinen asumisoikeusmaksu / jm ²	407,84€	Autopaikat	13	Runkomateriaali	Betoni
		Talosauna	Ei	Lemmikit	Sallittu

Tehdyt korjaukset

2009 Aitojen kunnostukset **2014** Ilmanvaihtokanavien säätö ja nuohous **2020** Tiilikaton pesu ja pinnoitus **2021** Sisäänkäyntien kunnostus **2021** Tukimuurien puhdistus ja pinnoitus **2022** Sähköpatterien uusimiset

Tulevat korjaukset

2024 Väliaitojen kunnostus ja maalaus **2027** Ilmanvaihtokanavien säätö ja nuohous

Kaavoitusviranomainen

Vantaan Kaupunki, Kielotie 28, 01300 Vantaa, Vaihde (09) 83911

Tupakointi asunnoissamme

Kaikki uudet asuinkiinteistömme ovat olleet jo pitkään täysin savuttomia heti valmistumisestaan lähtien. Muutumme vähitellen savuttomiksi kaikkien asuntojemme osalta: uusien asukkaiden sopimukset ovat kieltäneet tupakoinnin huoneistoissa ja parvekkeilla 1.1.2021 alkaen. Kiinteistö ei ole välttämättä savuton muiden huoneistojen osalta, koska niissä voi olla vanhoja sopimuksia, joissa ei ole tupakointikieltoa.

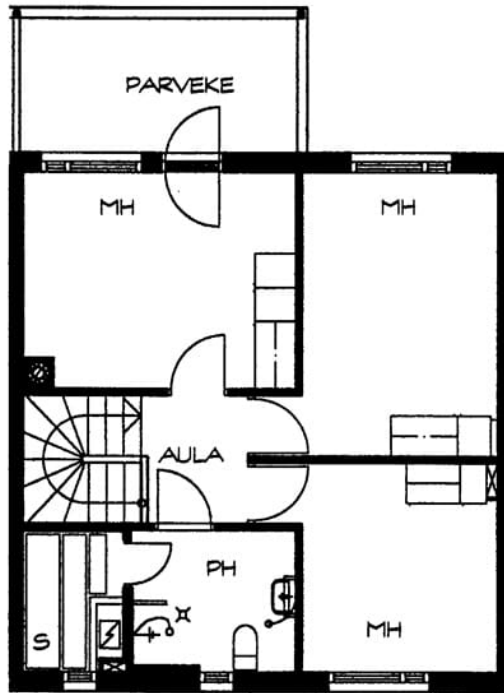
Asuntomyyjä

Marjaana Kurvi

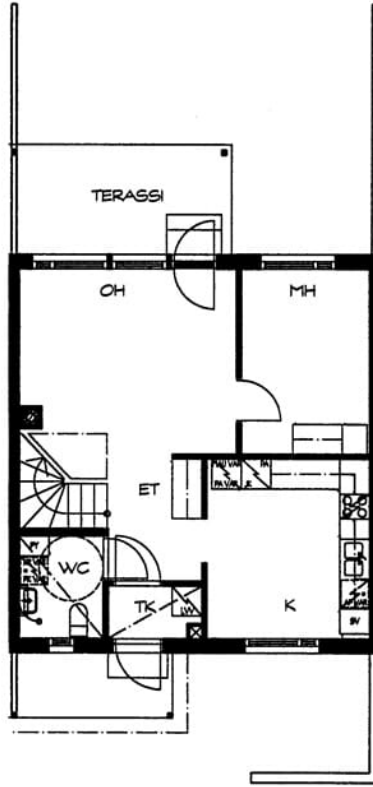
0201612260

marjaana.kurvi@asuntosaatio.fi

Tuulikuja 2, 02100 Espoo



Hirvitie 25 C A 2 / pohjakuva 2. kerros
Ei mittakaavassa



Hirvitie 25 C A 2 / pohjakuva 1. kerros
Ei mittakaavassa