

Espoo, Karakallio

# Karakalliontie 1 L 32

## 58 m<sup>2</sup>, 3H+KT+VT

### Tietoa kohteesta

2022 valmistunut viihtyisä kerrostalokohde, jolla on Joutsenmerkki. Rakentamisessa on otettu huomioon muun muassa rakennusmateriaalien ekologisuus ja alkuperä, käytettyjen kemikaalien turvallisuus ja terveellisyys, kosteudenhallinta sekä energiatehokkuus. Kohteen lämmitysmuotona on maalämpö.

Huomioithan, että asuntojen materiaalien sävyt vaihtelevat huoneistoittain ja saattavat poiketa kuvissa olevista.

Karakalliosta löytyvät päiväkodit, ala- ja yläkoulu, vanhusten palvelutalo, urheilukenttä, kirkko sekä monitoimitalo. Kylämäisen alueen sydämessä sijaitsee pienimuotoinen ostoskeskus, joka tarjoaa kaikki arjen palvelut. Luonnon keskellä kulkevat valaistut ulkoilureitit johdattavat muutaman kilometrin päässä sijaitsevaan Leppävaaran urheilupuistoon ja lähistöltä löytyvät myös viljelypalstat ja ratsastustalli.

Asuntosäätiön asumisoikeus- ja vuokra-asukkaana voit asua kodissasi turvallisin mielin. Me huolehdimme ammattitaidolla asuntojen ja kiinteistöjen ylläpidosta, korjauksista ja remonteista. Asukkaana voit ottaa aina tarvittaessa yhteyttä Palvelukeskukseemme, joka palvelee vuoden jokaisena tuntina. Lisäksi voit halutessasi hyödyntää esimerkiksi asumiseen ja vapaa-aikaan liittyviä asiakasetuja. Tervetuloa kotiin!

## Asunnon tiedot

### Asuinkustannukset

<b>Luovutushinta</b> ⓘ	33256,67€
Alkuperäinen asumisoikeusmaksu	33256,67€
<b>Käyttövastike</b> ⓘ	923,18€
Perusvastike	768,39€
Hoitovastike	154,78€
<b>Vakuusmaksu</b>	1846,35€
<b>Vesimaksu/henkilö/kk</b>	18€
<b>Autopaikkamaksut</b>	
Autopaikkamaksu 1	20,00€
Autohallimaksu 1	50,00€
<b>Saunamaksu</b>	20,00€

### Perustiedot asunnosta

<b>Talotyyppi</b>	Kerrostalo
<b>Energialuokka</b>	A2018
<b>Huoneistotyyppi</b>	3H+KT+VT
<b>Pinta-ala</b>	58.00 m <sup>2</sup>
<b>Kerros</b>	5
<b>Parveke</b>	1
<b>Oma sauna</b>	Ei
<b>Hissi</b>	Kyllä
<b>Vapautuu</b>	Tarkentuu myöhemmin
<b>Kunto</b>	Erinomainen
<b>Lemmikit</b>	Sallittu
<b>Laajakaista</b> ⓘ	DNA Welho

---

## Rakennuksen tiedot

<b>Asumismuoto</b>	Asokoti	<b>Hissit</b>	1	<b>Kerhuhuone</b>	1
<b>Asuntoja</b>	52	<b>Energialuokka</b>	A2018	<b>Laajakaista</b>	DNA Welho
<b>Asuinrakennuksia</b>	1	<b>Lämmitysmuoto</b>	Maalämpö + aurinkosähkö	<b>Antennijärjestelmä</b>	Kaapeli
<b>Keskimääräinen alkup. asumisoikeusmaksu</b>	601,6€	<b>Autopaikat</b>	24	<b>KaapeliTV</b>	DNA
<b>Valmistumisvuosi</b>	2022	<b>Talosauna</b>	1	<b>Kattomateriaali</b>	Huopa
<b>Porrashuoneet</b>	1	<b>Pyykkitupa</b>	Kyllä	<b>Runkomateriaali</b>	Betoni
		<b>Kuivaushuone</b>	Kyllä	<b>Lemmikit</b>	Sallittu

## Kaavoitusviranomainen

Espoon kaupunki

---

## Tupakointi asunnoissamme

Kaikki uudet asuinkiinteistömme ovat olleet jo pitkään täysin savuttomia heti valmistumisestaan lähtien. Muutimme vähitellen savuttomiksi kaikkien asuntojemme osalta: uusien asukkaiden sopimukset ovat kieltäneet tupakoinnin huoneistoissa ja parvekkeilla 1.1.2021 alkaen. Kiinteistö ei ole välttämättä savuton muiden huoneistojen osalta, koska niissä voi olla vanhoja sopimuksia, joissa ei ole tupakointikieltoa.

---

Asuntomyyjä  
**Jasmin Äijö**  
020 161 2429  
[jasmin.ajjo@asuntosaatio.fi](mailto:jasmin.ajjo@asuntosaatio.fi)  
Tuulikuja 2, 02100 Espoo

Asuntosäätiön Asumisoikeus Oy

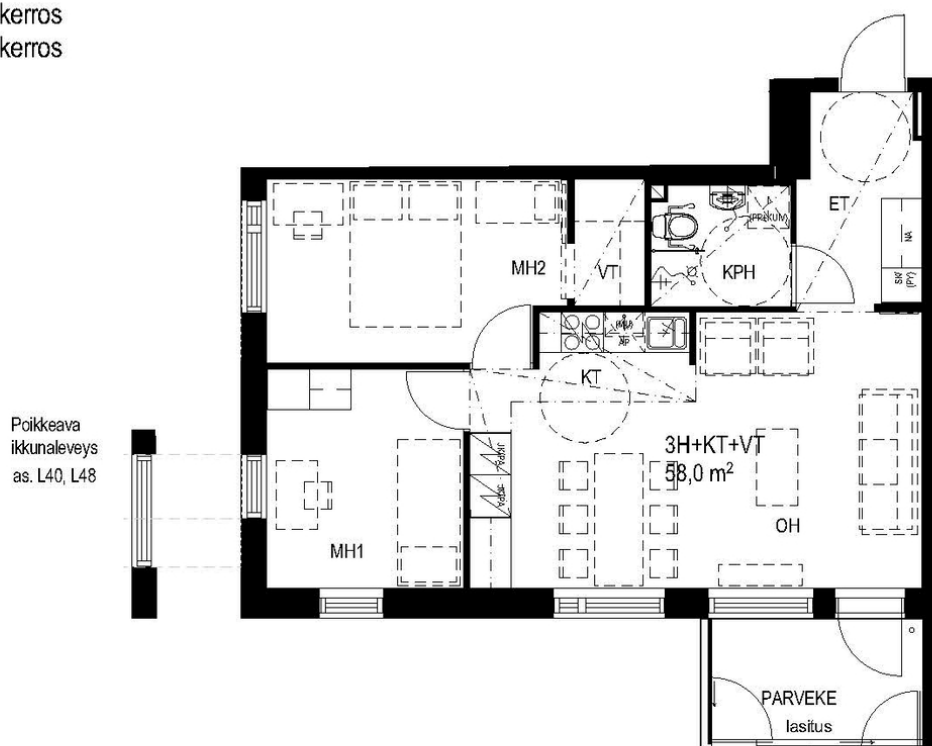
Karakalliontie 1 L

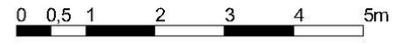
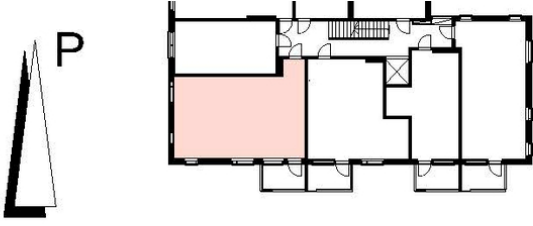
02620 ESPOO

17.12.2020

3H+KT+VT 58,0 m<sup>2</sup>

- L8 2. kerros
- L16 3. kerros
- L24 4. kerros
- L32 5. kerros
- L40 6. kerros
- L48 7. kerros





RAKENNUTTAJA PIDÄTTÄÄ OIKEUDEN KAIKKIIN SUUNNITELMAMUUTOKSIIN.

**optiplan**

Karakalliontie 1 L 32 / L 8,16,24,32,40,48.jpg

Ei mittakaavassa