

Tapulikaupungintie 15 B 24 77 m², 3H+K+S

Parvekkeellinen läpitalon kolmio!

Saunallinen kolmio tilavilla neliöillä, erillisellä wc:llä sekä kodinhoitohuoneella. Asunnon kahdesta makuuhuoneesta toiseen liukuovi.

Tule tutustumaan paikan päälle!

Asuntoa on mahdollista myös vuokrata. Jätä vuokrahakemus ja laita sähköpostia jutta.friman@asuntosaatio.fi esittelyn sopimiseksi.

Tietoa kohteesta

Viihtyisä kerrostalokohde vehreässä Puistolassa pientaloalueen vieressä. Useimmat isot asunnot ovat käteviä läpitalon huoneistoja, joissa on tilava olohuone, iso avokeittiö, reilun kokoiset makuuhuoneet, oma ikkunallinen sauna, kylpyhuoneesta erillinen wc-tila ja kodinhoitohuone sekä parveke. Kohteessa on talopesula ja kuivaushuone. Runsaasti autopaikkoja. Kohteessa on omatoimivierherhoito.

Alueella on päiväkoteja, koulu ja medialukio. Palvelut lähellä, mm. apteekki, kirjasto, terveysasema ja ruokakauppa. Puistojen lisäksi ulkoilemaan kutsuvat esimerkiksi urheilukentät ja ulkokuntosali. Bussipysäkki talon edessä, juna-asemalle parinsadan metrin kävelymatka. Tikkurilan palvelut muutaman junapysäkin päässä.

Asuntosäätiön asumisoikeus- ja vuokra-asukkaana voit asua kodissasi turvallisin mielin. Me huolehdimme ammattitaidolla asuntojen ja kiinteistöjen ylläpidosta, korjauksista ja remonteista. Asukkaana voit ottaa aina tarvittaessa yhteyttä Palvelukeskukseemme, joka palvelee vuoden jokaisena tuntina. Lisäksi voit halutessasi hyödyntää esimerkiksi asumiseen ja vapaa-

Asunnon tiedot

Asuinkustannukset

Luovutushinta ⓘ	36392,8€
Alkuperäinen asumisoikeusmaksu	20653,75€
Indeksitarkistus	14193,77€
Muutostyöt	1545,28€
Käyttövastike ⓘ	1119,82€
Perusvastike	851,91€
Hoitovastike	267,91€
Käyttövastike 1.1. alkaen	1111,06€
Perusvastike 1.1. alkaen	867,24€
Hoitovastike 1.1. alkaen	243,82€
Vakuusmaksu	250€
Vesimaksu	Sisältyy vastikkeeseen
Autopaikkamaksut	
Autopaikkamaksu 2	15,00€
Autopaikkamaksu 1	25,00€
Autokatos 1	31,00€
Autohallimaksu 1	35,00€

Perustiedot asunnosta

Talotyyppi	Kerrostalo
Energialuokka	E
Huoneistotyyppi	3H+K+S
Pinta-ala	77.00 m ²
Kerros	2
Parveke	1
Oma sauna	Kyllä
Erillinen wc	Kyllä
Hissi	Kyllä
Vapautuu	Heti vapaa
Kunto	Hyvä
Lemmikit	Sallittu
Laajakaista ⓘ	DNA Welho

Tehdyt muutostyöt

2016 WC istuimen lisääminen **2020** Parvekelasitus **2011** Astianpesukoneen uusiminen Tila: Keittiö (Asoetu) **2011** Keraamisen liesitason hankinta Tila: Keittiö (Asoetu)

Rakennuksen tiedot

Asumismuoto	Asokoti	Porrashuoneet	3	Kuivaushuone	Kyllä
Asuntoja	66	Hissit	3	Laajakaista	DNA Welho
Asuinrakennuksia	1	Energialuokka	E	Antennijärjestelmä	Kaapeli
Käyttövastike / kk / jm²	15,34€	Lämmitysmuoto	Kauko	KaapeliTV	DNA
Keskimääräinen asumisoikeusmaksu / jm²	473,7€	Autopaikat	55	Kattomateriaali	Huopa
Valmistumisvuosi	2001	Talosauna	Ei	Runkomateriaali	Betoni
		Pyykkitupa	Kyllä	Lemmikit	Sallittu

Tehdyt korjaukset

2015 Hissien uusiminen **2019** Aitojen kunnostus ja maalaus **2019** Ilmanvaihtokanavien säätö ja nuohous **2023** Elementtisaumojen uusiminen **2023** Lämmitysjärjestelmän tasapainotus ja säätö, patteriventtiilien vaihto

Arvio tulevista korjauksista

2027 Porrashuoneiden maalaus

Kaavoitusviranomainen

Helsingin Kaupunki, kaupunkisuunnitteluvirasto, Kansakoulukatu 3, Helsinki 00100, vaihde (09) 310 1673

Tupakointi asunnoissamme

Kaikki uudet asuinkiinteistömme ovat olleet jo pitkään täysin savuttomia heti valmistumisestaan lähtien. Muutimme vähitellen savuttomiksi kaikkien asuntojemme osalta: uusien asukkaiden sopimukset ovat kieltäneet tupakoinnin huoneistoissa ja parvekkeilla 1.1.2021 alkaen. Kiinteistö ei ole välttämättä savuton muiden huoneistojen osalta, koska niissä voi olla vanhoja sopimuksia, joissa ei ole tupakointikieltoa.

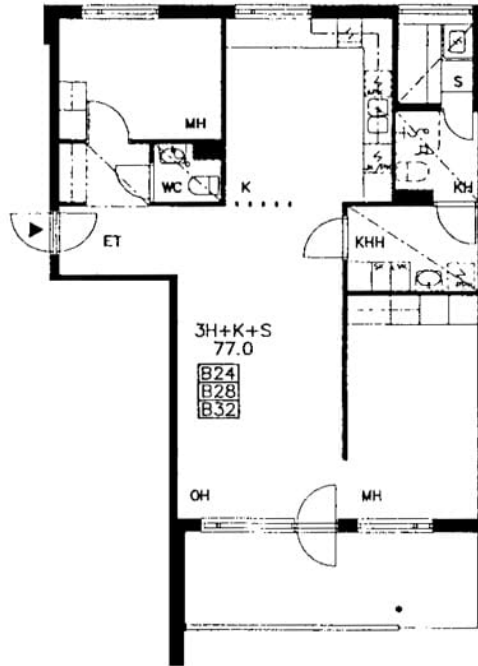
Asuntomyyjä

Jutta Friman

+358201612423

jutta.friman@asuntosaatio.fi

Tuulikuja 2, 02100 Espoo



Tapulikaupungintie 15 B 24 / pohjakuva
Ei mittakaavassa