

# Tapulikaupungintie 15 C 62 91,5 m<sup>2</sup>, 4H+K+S

Tervetuloa ihastuttavaan ylimmän kerroksen 4h+k+s -tilavaan asuntoon Puistolassa! Tämä upea koti tarjoaa kaiken, mitä voit toivoa, hyvien kulkuyhteyksien, parvekkeen ja upeiden näkymien lisäksi.

Tämä tilava 4 huoneen, keittiön ja saunan asunto on täydellinen ratkaisu niille, jotka arvostavat tilaa ja valoa. Läpi talon asunnossa saat nauttia luonnonvalosta aamusta iltaan. Keittiö tarjoaa runsaasti tilaa niin kokkailuun kuin yhdessäoloon. Olohuoneesta avautuvat upeat näkymät yli ympäröivän kaupungin, ja omalta lasitetulta parvekkeelta voit ihailia auringonlaskuja ja kaupungin valoja.

Puistola on rauhallinen asuinalue, joka tarjoaa samalla erinomaiset liikenneyhteydet. Lähellä sijaitsee juna-asema, bussipysäkit ja moottoritien liittymät, joten pääset helposti minne tahansa kaupungissa. Alueelta löytyy myös päiväkoteja, kouluja ja muita palveluita.

Asunto on vaihtoehtoisesti mahdollista vuokrata, mutta asuntoa tarjotaan ensisijaisesti asumisoikeusasiakkaille. Erillistä vesimaksua ei peritä.

Sovi esittelystä [tomi.koivuranta@asuntosaatio.fi](mailto:tomi.koivuranta@asuntosaatio.fi)

## Tietoa kohteesta

Viihtyisä kerrostalokohde vehreässä Puistolassa pientaloalueen vieressä. Useimmat isot asunnot ovat käteviä läpitalon huoneistoja, joissa on tilava olohuone, iso avokeittiö, reilun kokoiset makuuhuoneet, oma ikkunallinen sauna, kylpyhuoneesta erillinen wc-tila ja kodinhoitohuone sekä parveke. Kohteessa on talopesula ja kuivaushuone. Runsaasti autopaikkoja.

Alueella on päiväkoteja, koulu ja medialukio. Palvelut lähellä, mm. apteekki,

kirjasto, terveysasema ja ruokakauppa. Puistojen lisäksi ulkoilemaan kutsuvat esimerkiksi urheilukentät ja ulkokuntosali. Bussipysäkki talon edessä, juna-asemalle parinsadan metrin kävelymatka. Tikkurilan palvelut muutaman junapysäkin päässä.

Asuntosäätiön asumisoikeus- ja vuokra-asukkaana voit asua kodissasi turvallisista mielin. Me huolehdimme ammattitaidolla asuntojen ja kiinteistöjen ylläpidosta, korjauksista ja remonteista. Asukkaana voit ottaa aina tarvittaessa yhteyttä Palvelukeskukseemme, joka palvelee vuoden jokaisena tuntina. Lisäksi voit halutessasi hyödyntää esimerkiksi asumiseen ja vapaa-aikaan liittyviä asiakasetuja. Tervetuloa kotiin!

## Asunnon tiedot

### Asuinkustannukset

<b>Luovutushinta</b> ⓘ	41731,83€
Alkuperäinen asumisoikeusmaksu	25039,1€
Indeksitarkistus	16692,73€
<b>Käyttövastike</b> ⓘ	1298,3€
Perusvastike	1006,25€
Hoitovastike	292,05€
<b>Käyttövastike 1.1. alkaen</b>	1357,59€
Perusvastike 1.1. alkaen	1032,8€
Hoitovastike 1.1. alkaen	324,8€
<b>Vakuusmaksu</b>	2596,59€
<b>Autopaikkamaksut</b>	
Autopaikkamaksu 2	15,00€
Autopaikkamaksu 1	25,00€
Autokatos 1	31,00€
Autohallimaksu 1	35,00€

### Perustiedot asunnosta

<b>Talotyyppi</b>	Kerrostalo
<b>Energialuokka</b>	D2007
<b>Huoneistotyyppi</b>	4H+K+S
<b>Pinta-ala</b>	91.50 m <sup>2</sup>
<b>Kerros</b>	6
<b>Parveke</b>	1
<b>Oma sauna</b>	Kyllä
<b>Hissi</b>	Kyllä
<b>Vapautuu</b>	Heti vapaa
<b>Kunto</b>	Hyvä
<b>Lemmikit</b>	Sallittu
<b>Laajakaista</b> ⓘ	DNA Welho
<b>Erillinen wc</b>	Kyllä

## Tehdyt muutostyöt

**2007** parkettilattia **2008** parvekelasit **2012** eteisen liukuovikaapisto

---

## Rakennuksen tiedot

<b>Asumismuoto</b>	Asokoti	<b>Porrashuoneet</b>	3	<b>Kuivaushuone</b>	Kyllä
<b>Asuntoja</b>	66	<b>Hissit</b>	3	<b>Laajakaista</b>	DNA Welho
<b>Asuinrakennuksia</b>	1	<b>Energialuokka</b>	D2007	<b>Antennijärjestelmä</b>	Kaapeli
<b>Käyttövastike / kk / jm<sup>2</sup></b>	14,67€	<b>Lämmitysmuoto</b>	Kauko	<b>KaapeliTV</b>	DNA
<b>Keskimääräinen asumisoikeusmaksu / jm<sup>2</sup></b>	473,45€	<b>Autopaikat</b>	55	<b>Kattomateriaali</b>	Huopa
<b>Valmistumisvuosi</b>	2001	<b>Talosauna</b>	Ei	<b>Runkomateriaali</b>	Betoni
		<b>Pyykkitupa</b>	Kyllä	<b>Lemmikit</b>	Sallittu

## Tehdyt korjaukset

**2015** Hissien uusiminen **2019** Aitojen kunnostus ja maalaus **2019** Ilmanvaihtokanavien säätö ja nuohous **2023** Elementtisaumojen uusiminen **2023** Lämmitysjärjestelmän tasapainotus ja säätö, patteriventtiilien vaihto

## Tulevat korjaukset

**2025** Porrashuoneiden maalaus

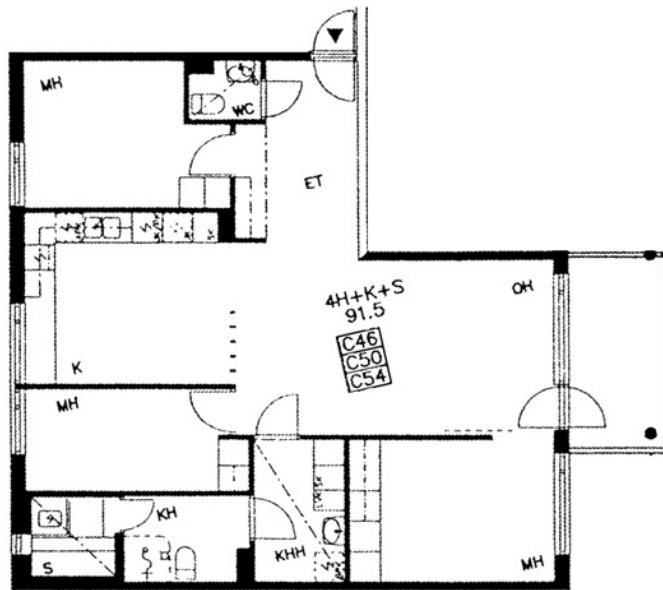
## Kaavoitusviranomainen

Helsingin Kaupunki, kaupunkisuunnitteluvirasto, Kansakoulukatu 3, Helsinki 00100, vaihde (09) 310 1673

---

## Tupakointi asunnoissamme

Kaikki uudet asuinkiinteistömme ovat olleet jo pitkään täysin savuttomia heti valmistumisestaan lähtien. Muutimme vähitellen savuttomiksi kaikkien asuntojemme osalta: uusien asukkaiden sopimukset ovat kieltäneet tupakoinnin huoneistoissa ja parvekkeilla 1.1.2021 alkaen. Kiinteistö ei ole välttämättä savuton muiden huoneistojen osalta, koska niissä voi olla vanhoja sopimuksia, joissa ei ole tupakointikieltoa.



Tapulikaupungintie 15 C 62 / pohjakuva  
Ei mittakaavassa