

Schaumanin puistotie 7 B 21 74,5 m², 3H+K+S

Hissitalon toisen kerroksen kulmahuoneisto, josta avarat näkymät kolmeen suuntaan. Lasitettu parveke sisäpihan puolella. Taloyhtiölaajakaista sisältyy vastikkeeseen. Lemmikit tervetulleita. Kiinnostuitko, tee hakemus asuntosaatio.fi.

Tietoa kohteesta

Lutakko on suosittu monimuotoinen asuinalue Jyväsjärven rannalla, aivan keskustan vieressä. Huoneistokohtaiset vesimittarit, vesimaksuennakko 20 €/hlö/kk, tasaus vuosittain marraskuussa, tai muuton yhteydessä.

Alueen monimuotoisuudesta kertoo alueella olevat modernit asuinrakennukset, teknologiakeskus, hotelli- ja kongressikeskuksen palvelut, sekä rantaraitin varrella oleva uudistettu satama-alue.

Asuntosäätiön asumisoikeus- ja vuokra-asukkaana voit asua kodissasi turvallisin mielin. Me huolehdimme ammattitaidolla asuntojen ja kiinteistöjen ylläpidosta, korjauksista ja remonteista. Asukkaana voit ottaa aina tarvittaessa yhteyttä Palvelukeskukseemme, joka palvelee vuoden jokaisena tuntina. Lisäksi voit halutessasi hyödyntää esimerkiksi asumiseen ja vapaa-aikaan liittyviä asiakasetuja. Tervetuloa kotiin!

Asunnon tiedot

Asuinkustannukset

Luovutushinta ⓘ	25263,88€
Alkuperäinen asumisoikeusmaksu	13445,78€
Indeksitarkistus	11292,3€
Muutostyöt	525,8€
Käyttövastike ⓘ	944,24€
Perusvastike	741,08€
Hoitovastike	203,16€
Vakuusmaksu	250€
Vesimaksu/henkilö/kk ⓘ	10€
Vesimaksuennakko/hlö/kk	10€
Autopaikkamaksut	
Autopaikka ilman sähköä	5,00€
Autopaikkamaksu 1	15,00€

Perustiedot asunnosta

Talotyyppi	Kerrostalo
Energialuokka	E
Huoneistotyyppi	3H+K+S
Pinta-ala	74.50 m ²
Kerros	2.
Parveke	1
Oma sauna	Kyllä
Erillinen wc	Kyllä
Hissi	Kyllä
Vapautuu	Heti vapaa
Kunto	Hyvä
Lemmikit	Sallittu
Laajakaista ⓘ	Elisa

Tehdyt muutostyöt

2007 Parvekelasitus **2014** Keittiön työpöytätaidojen uusiminen ja välitilalaattojen uusiminen **2018** Käsienpesualtaat **2018** WC:n ja kylpyhuoneen kalusteet + asennus **2018** Suihkuseinä **2018** Liesi keraaminen **2010** Lattiapäällysteen vaihtaminen Laminaattilattiaksi Tila: Olohuone (Asoetu)
2007 Parvekelasitus Tila: Muut tilat

Rakennuksen tiedot

Asumismuoto	Asokoti	Porrashuoneet	2	Kerhuhuone	1
Asuntoja	32	Hissit	2	Laajakaista	Elisa
Asuinrakennuksia	1	Energialuokka	E	Antennijärjestelmä	Kaapeli
Käyttövastike / kk / jm ²	13,06€	Lämmitysmuoto	Kauko	KaapeliTV	Elisa
Keskimääräinen asumisoikeusmaksu / jm ²	335,79€	Autopaikat	35	Kattomateriaali	Huopa
Valmistumisvuosi	1997	Talosauna	Ei	Runkomateriaali	Betoni
		Pyykkitupa	Kyllä	Lemmikit	Sallittu

Arvio tulevista korjauksista

2014 Iv-kanavien nuohous ja ilmavirtojen säätö **2015** Kaukolämmönjakokeskuksen uusiminen **2015** Porrashuoneen parranustyöt **2015** Termostaatti- ja linjasäätöventtiilien uusiminen ja lämmitysverkoston tasapainoitus **2017** Pilareiden ja kaiderakenteiden huoltomaalaus. **2018** Porrashuoneiden huoltomaalaus **2020** Ilmanvaihtokanavien säätö ja nuohous **2020** Rakennusautomaatio **2021** Lukitus **2025** Leikkikentän kunnostus **2025** Palovarottimien asentaminen **2025** Peruskorjaus **2027** Ulkovalaistus

Kaavoitusviranomainen

Jyväskylän kaupunki, kaavoitus, Rakentajantalo, Hannikaisenkatu 1, 40101 Jyväskylä, 014 266 0108

Tupakointi asunnoissamme

Kaikki uudet asuinkiinteistömme ovat olleet jo pitkään täysin savuttomia heti valmistumisestaan lähtien. Muutumme vähitellen savuttomiksi kaikkien asuntojemme osalta: uusien asukkaiden sopimukset ovat kieltäneet tupakoinnin huoneistoissa ja parvekkeilla 1.1.2021 alkaen. Kiinteistö ei ole välttämättä savuton muiden huoneistojen osalta, koska niissä voi olla vanhoja sopimuksia, joissa ei ole tupakointikieltoa.

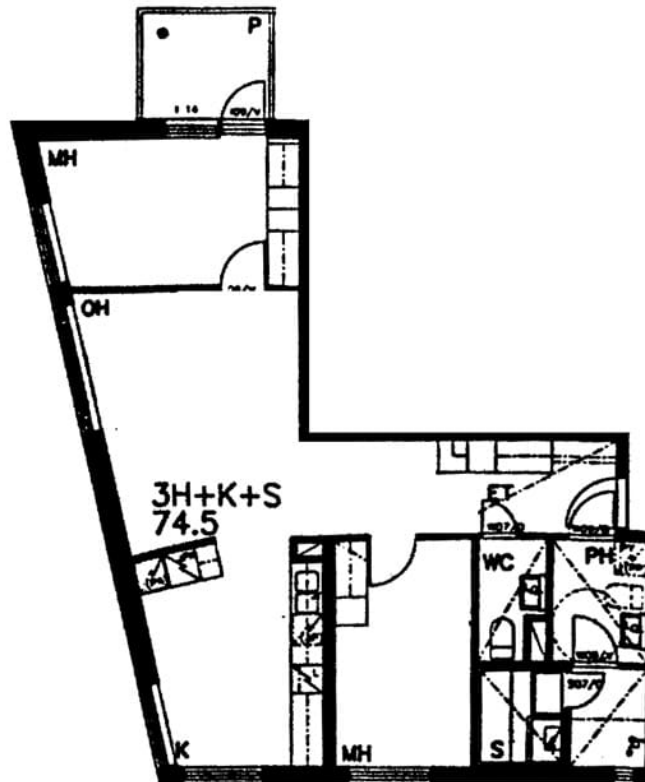
Asuntomyyjä

Tanja Ollinaho

+358201612406

tanja.ollinaho@asuntosaaio.fi

Tuulikuja 2, 02100 Espoo



Schaumanin puistotie 7 B 21 / pohjakuva
Ei mittakaavassa