

Schaumanin puistotie 7 A 14, Jyväskylä, LUTAKKO

71,5 m², 3H+K+S

Asuntomyyjä

Tanja Ollinaho

+358201612406

tanja.ollinaho@asuntosaatio.fi

Tervetuloa tulevaisuuden kotiisi!

Tämä hissitalon neljännen kerroksen koti tarjoaa erinomaisen pohjaratkaisun, jossa tilat on suunniteltu tehokkaasti ja asumismukavuutta ajatellen. Täydellinen valinta niin pariskunnalle kuin pienelle perheelle. Tilava olohuone toimii kodin sydämenä ja tarjoaa runsaasti tilaa oleskeluun ja ruokailuun. Erillinen keittiö on käytännöllinen ja tarjoaa hyvin kaappi- ja työtilaa. Kaksi makuuhuonetta, joista suurempi sopii päämakuuhuoneeksi ja pienempi esimerkiksi lastenhuoneeksi tai työtilaksi. Oma sauna ja tilava kylpyhuone, jossa on paikka pyykinpesukoneelle. Erillinen WC lisää arjen sujuvuutta. Lasitettu parveke Jyväsjärven suuntaan, ilmansuunta itä, tuo lisätilaa ja mahdollisuuden nauttia ulkoilmasta ympäri vuoden. Taloyhtiölaajakaista 50M sisältyy vastikkeeseen. Lemmikit on tervetulleita. Kiinnostuitko, tee hakemus asuntosaatio.fi. Asuntoa tarjotaan myös vuokralle. Vuokrasopimukset toistaiseksi voimassa olevia. Vakuus 250 €. Vuokrahakemukset tulee jättää osoitteessa asuntosaatio.fi, kiitos.

Jos haluat saada lisätietoja tästä asunnosta, otathan yhteyttä myyjäämme.

Asunnon tiedot

Asuinkustannukset

Luovutushinta

23866,62€

– Alkuperäinen asumisoikeusmaksu

13295,09€

– Indeksitarkistus

10571,53€

Käyttövastike

938,8€

– Perusvastike

749,32€

– Hoitovastike

189,48€

Perustiedot asunnosta

Talotyyppi

Kerrostalo

Energialuokka

E

Huoneistotyyppi

3H+K+S

Pinta-ala

71.50 m²

Parveke

1

Vakuusmaksu

250€

Oma sauna

Kyllä

Vesimaksu/henkilö/kk

12€

Erillinen wc

Kyllä

Vesimaksuennakko/hlö/kk

10€

Hissi

Kyllä

Autopaikkamaksut– Autopaikka ilman sähköä
5,00€– Autopaikkamaksu 1
15,00€**Vapautuu**

Heti vapaa

Kunto

Hyvä

Lemmikit

Sallittu

Laajakaista

Elisa

Tehdyt muutostyöt

2020 Saunan lauteet (Asoetu) 2012 Parvekelasitus Tila: Muut tilat (Asoetu)

Tupakointi asunnoissamme

Kaikki uudet asuinkiinteistömme ovat olleet jo pitkään täysin savuttomia heti valmistumisestaan lähtien. Muutumme vähitellen savuttomiksi kaikkien asuntojemme osalta: uusien asukkaiden sopimukset ovat kieltäneet tupakoinnin huoneistoissa ja parvekkeilla 1.1.2021 alkaen. Kiinteistö ei ole välttämättä savuton muiden huoneistojen osalta, koska niissä voi olla vanhoja sopimuksia, joissa ei ole tupakointikieltoa.

Kohteen esittely

Lutakko on suosittu monimuotoinen asuinalue Jyväskylän rannalla, aivan keskustan vieressä. Alueen monimuotoisuudesta kertoo alueella olevat modernit asuinrakennukset, teknologiakeskus, hotelli- ja kongressikeskuksen palvelut, sekä rantaraitin varrella oleva uudistettu satama-alue.

Rakennuksen tiedot

Asumismuoto

Asokoti

Keskimääräinen asumisoikeusmaksu / jm²

335,79€

Hissit

2

Talosauna
Ei

Pyykkitupa
Kyllä

Asuntoja
32

Asuinrakennuksia
1

Käyttövastike / kk / jm²
13,13€

Valmistumisvuosi
1997

Porrashuoneet
2

Energialuokka
E

Lämmitysmuoto
Kauko

Autopaikat
35

Kerhuhuone
1

Laajakaista
Elisa

Antennijärjestelmä
Kaapeli

KaapeliTV
Elisa

Kattomateriaali
Huopa

Runkomateriaali
Betoni

Lemmikit
Sallittu

Tehdyt korjaukset

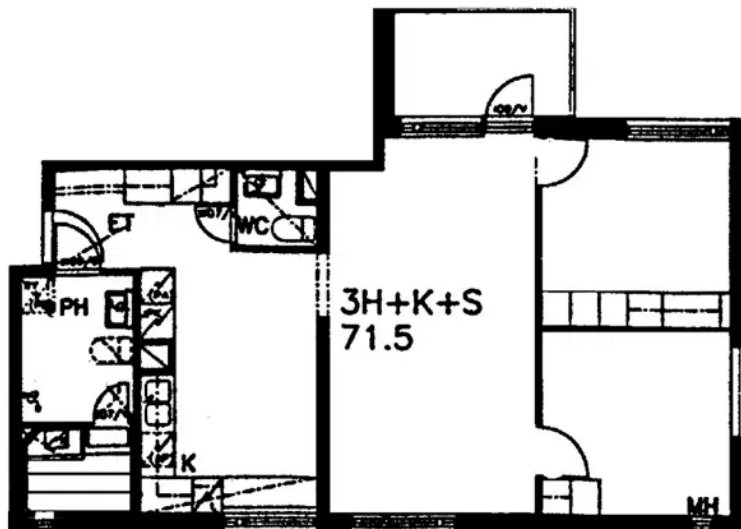
2014 Iv-kanavien nuohous ja ilmavirtojen säätö 2015 Kaukolämmönjakokeskuksen uusiminen 2015 Porrashuoneen parranustyöt 2015 Termostaatti- ja linjasäätöventtiilien uusiminen ja lämmitysverkoston tasapainoitus 2017 Pilareiden ja kaiderakenteiden huoltomaalaus. 2018 Porrashuoneiden huoltomaalaus 2020 Ilmanvaihtokanavien säätö ja nuohous 2020 Rakennusautomaatio 2021 Lukitus 2024 Palovaroitteiden uusiminen

Avio- ja tulevia korjauksia

2025 Leikkikentän kunnostus 2026 Peruskorjaus

Kaavoitusviranomaisen

Jyväskylän kaupunki, kaavoitus, Rakentajantalo, Hannikaisenkatu 1, 40101 Jyväskylä, 014 266 0108



Schaumanin puistotie 7 A 14 / pohjakuva

Ei mittakaavassa