

Tapulikaupungintie 15 A 11 77 m², 3H+K+S

Läpitalon saunallinen kolmio Tapulikaupungista!

Tämä näppärällä pohjaratkaisulla varustettu asunto taipuu moneen elämäntilanteeseen. Asunnon kaksi makuuhuonetta ovat eri päissä asuntoa. Kylpyhuoneen ja saunan lisäksi asunnosta löytyy myös tilava kodinhoitohuone. Keittiö ja olohuone ovat yhtenäistä valoisaa ja helposti sisustettavaa aluetta.

Taloyhtiö sijaitsee aivan Puistolán juna-aseman kupeessa. Pihalta löytyy myös vapaita autopaikkoja vuokrattavaksi.

Olisiko tämä seuraava kotisi? Ota yhteyttä ja sovitaan asunnolle esittelyaika. Esittelyt ja lisätiedot: Jutta Mikkonen, jutta.mikkonen@asuntosaatio.fi, 0201612423.

Asuntoa tarjotaan ensisijaisesti asumisoikeuskäyttöön, mutta se on myös mahdollista vuokrata. Jos olet kiinnostunut vuokraamaan, laita vuokrahakemus osoitteessa asuntosaatio.fi ja ota yhteyttä Juttaan esittelyn varaamiseksi.

Tietoa kohteesta

Viihtyisä kerrostalokohde vehreässä Puistolassa pientaloalueen vieressä. Useimmat isot asunnot ovat käteviä läpitalon huoneistoja, joissa on tilava olohuone, iso avokeittiö, reilun kokoiset makuuhuoneet, oma ikkunallinen sauna, kylpyhuoneesta erillinen wc-tila ja kodinhoitohuone sekä parveke. Kohteessa on talopesula ja kuivaushuone. Runsaasti autopaikkoja.

Alueella on päiväkotija, koulu ja medialukio. Palvelut lähellä, mm. apteekki, kirjasto, terveysasema ja ruokakauppa. Puistojen lisäksi ulkoilemaan kutsuvat esimerkiksi urheilukentät ja ulkokuntosali. Bussipysäkki talon edessä, juna-asemalle parinsadan metrin kävelymatka. Tikkurilan palvelut muutaman

Junapysäkin paassa.

Asuntosäätiön asumisoikeus- ja vuokra-asukkaana voit asua kodissasi turvallisesti mielin. Me huolehdimme ammattitaidolla asuntojen ja kiinteistöjen ylläpidosta, korjauksista ja remonteista. Asukkaana voit ottaa aina tarvittaessa yhteyttä Palvelukeskukseemme, joka palvelee vuoden jokaisena tuntina. Lisäksi voit halutessasi hyödyntää esimerkiksi asumiseen ja vapaa-aikaan liittyviä asiakasetuja. Tervetuloa kotiin!

Asunnon tiedot

Asuinkustannukset

Luovutushinta ⓘ	35465,78€
Alkuperäinen asumisoikeusmaksu	21078,19€
Indeksitarkistus	14387,59€
Käyttövastike ⓘ	1142,83€
Perusvastike	869,42€
Hoitovastike	273,42€
Vakuusmaksu	250€
Autopaikkamaksut	
Autopaikkamaksu 2	15,00€
Autopaikkamaksu 1	25,00€
Autokatos 1	31,00€
Autohallimaksu 1	35,00€

Perustiedot asunnosta

Talotyyppi	Kerrostalo
Energialuokka	E
Huoneistotyyppi	3H+K+S
Pinta-ala	77.00 m ²
Kerros	4
Parveke	1
Oma sauna	Kyllä
Erillinen wc	Kyllä
Hissi	Kyllä
Vapautuu	Heti vapaa
Kunto	Hyvä
Lemmikit	Sallittu
Laajakaista ⓘ	DNA Welho

Tehdyt muutostyöt

2005 parketti 2009 Parvekelasit- LUMON

Rakennuksen tiedot

Asumismuoto	Asokoti	Porrashuoneet	3	Kuivaushuone	Kyllä
Asuntoja	66	Hissit	3	Laajakaista	DNA Welho
Asuinrakennuksia	1	Energialuokka	E	Antennijärjestelmä	Kaapeli
Käyttövastike / kk / jm²	15,34€	Lämmitysmuoto	Kauko	KaapeliTV	DNA
Keskimääräinen asumisoikeusmaksu / jm²	472,21€	Autopaikat	55	Kattomateriaali	Huopa
Valmistumisvuosi	2001	Talosauna	Ei	Runkomateriaali	Betoni
		Pyykkitupa	Kyllä	Lemmikit	Sallittu

Tehdyt korjaukset

2015 Hissien uusiminen **2019** Aitojen kunnostus ja maalaus **2019** Ilmanvaihtokanavien säätö ja nuohous **2023** Elementtisaumojen uusiminen **2023** Lämmitysjärjestelmän tasapainotus ja säätö, patteriventtiilien vaihto

Tulevat korjaukset

2027 Porrashuoneiden maalaus

Kaavoitusviranomainen

Helsingin Kaupunki, kaupunkisuunnitteluvirasto, Kansakoulukatu 3, Helsinki 00100, vaihde (09) 310 1673

Tupakointi asunnoissamme

Kaikki uudet asuinkiinteistömme ovat olleet jo pitkään täysin savuttomia heti valmistumisestaan lähtien. Muutimme vähitellen savuttomiksi kaikkien asuntojemme osalta: uusien asukkaiden sopimukset ovat kieltäneet tupakoinnin huoneistoissa ja parvekkeilla 1.1.2021 alkaen. Kiinteistö ei ole välttämättä savuton muiden huoneistojen osalta, koska niissä voi olla vanhoja sopimuksia, joissa ei ole tupakointikieltoa.

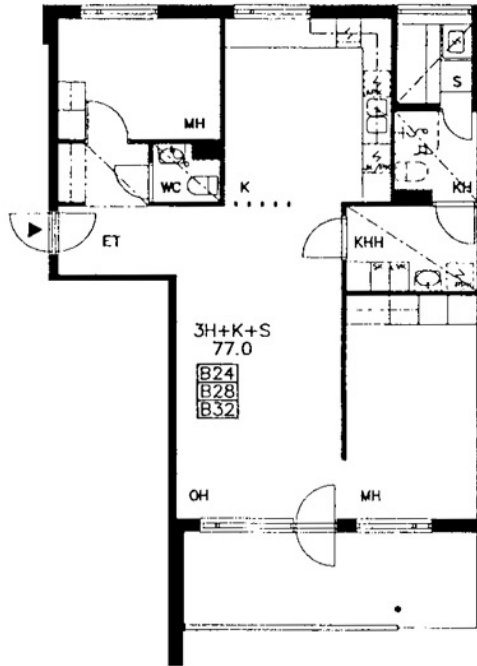
Asuntomyyjä

Jutta Mikkonen

+358201612423

jutta.mikkonen@asuntosaatio.fi

Tuulikuja 2, 02100 Espoo



Tapulikaupungintie 15 A 11 / pohjakuva
Ei mittakaavassa