

# Ounasvaarantie 7 A 7

## 57 m<sup>2</sup>, 2H+K

### Tietoa kohteesta

Viihtyisä kerrostalokohde Mellunmäessä. Asunnot ovat yksiöistä aina neljän huoneen ja keittiön asuntoihin saakka. Osassa asuntoja on parveke.

Lähes kotiovelta lähtevät luonnon läheiset ulkoilureitit jatkuvat aina Mustavuoren luonnonsuojelualueelle ja merenlahteen saakka. Metroasemalle parinsadan metrin kävelymatka. Samoin kouluun, päiväkotiin ja muihin aseman seudun palveluihin.

Asuntosäätiön asumisoikeus- ja vuokra-asukkaana voit asua kodissasi turvallisin mielin. Me huolehdimme ammattitaidolla asuntojen ja kiinteistöjen ylläpidosta, korjauksista ja remonteista. Asukkaana voit ottaa aina tarvittaessa yhteyttä Palvelukeskukseemme, joka palvelee vuoden jokaisena tuntina. Lisäksi voit halutessasi hyödyntää esimerkiksi asumiseen ja vapaa-aikaan liittyviä asiakasetuja. Tervetuloa kotiin!

## Asunnon tiedot

### Asuinkustannukset

<b>Luovutushinta</b> ⓘ	12850,73€
Alkuperäinen asumisoikeusmaksu	6852,82€
Indeksitarkistus	5997,91€
<b>Käyttövastike</b> ⓘ	838,04€
Perusvastike	624,88€
Hoitovastike	213,16€
<b>Vakuusmaksu</b>	250€
<b>Autopaikkamaksut</b>	
Autopaikkamaksu/poikkeava/kk	12,00€
Autotallimaksut	48,00€
Autohallimaksu 1	35,00€
Moottoripyöräpaikka	17,00€
Autopaikkamaksu 1	13,00€

### Perustiedot asunnosta

<b>Talotyyppi</b>	Kerrostalo
<b>Energialuokka</b>	C2007
<b>Huoneistotyyppi</b>	2H+K
<b>Pinta-ala</b>	57.00 m <sup>2</sup>
<b>Kerros</b>	4
<b>Parveke</b>	1
<b>Oma sauna</b>	Ei
<b>Hissi</b>	Kyllä
<b>Vapautuu</b>	Heti vapaa
<b>Kunto</b>	Hyvä
<b>Lemmikit</b>	Sallittu
<b>Laajakaista</b> ⓘ	DNA Welho

### Tehdyt muutostyöt

**2009** Astianpesukoneen uusiminen Tila: Keittiö (Asoetu) **2011** Komero- ja kaapinovieen uusiminen Tila: Muut tilat (Asoetu) **2018** Laminaatti Tila: Muut tilat (Asoetu)

---

## Rakennuksen tiedot

Asumismuoto	Asokoti	Hissit	6	Kerhuone	1
Asuntoja	78	Energialuokka	C2007	Laajakaista	DNA Welho
Asuinrakennuksia	1	Lämmitysmuoto	Kauko	Antennijärjestelmä	Kaapeli
Käyttövastike / kk / jm <sup>2</sup>	14,35€	Autopaikat	32	KaapeliTV	DNA
Keskimääräinen asumisoikeusmaksu / jm <sup>2</sup>	219,72€	Talosauna	2	Kattomateriaali	Huopa
Valmistumisvuosi	1994	Pyykkitupa	Kyllä	Runkomateriaali	Betoni
Porrashuoneet	6	Kuivaushuone	Kyllä	Lemmikit	Sallittu

## Tehdyt korjaukset

**2005** Julkisivun kunnostus **2012** Elementtisaumojen uusiminen **2012** Lämmitysjärjestelmän tasapainotus ja säätö, lämmönsiirtimen uusiminen **2014** Ilmanvaihtokanavien säätö ja nuohous

## Tulevat korjaukset

**2024** Peruskorjaus **2025** Peruskorjaus **2027** Ilmanvaihtokanavien säätö ja nuohous **2027** Pohjaviemärien huuhtelu

## Kaavoitusviranomainen

/ Helsingin Kaupunki, kaupunkisuunnitteluvirasto, Kansakoulukatu 3, Helsinki 00100, vaihde (09) 310 1673

---

## Tupakointi asunnoissamme

Kaikki uudet asuinkiinteistömme ovat olleet jo pitkään täysin savuttomia heti valmistumisestaan lähtien. Muutumme vähitellen savuttomiksi kaikkien asuntojemme osalta: uusien asukkaiden sopimukset ovat kieltäneet tupakoinnin huoneistoissa ja parvekkeilla 1.1.2021 alkaen. Kiinteistö ei ole välttämättä savuton muiden huoneistojen osalta, koska niissä voi olla vanhoja sopimuksia, joissa ei ole tupakointikieltoa.

---

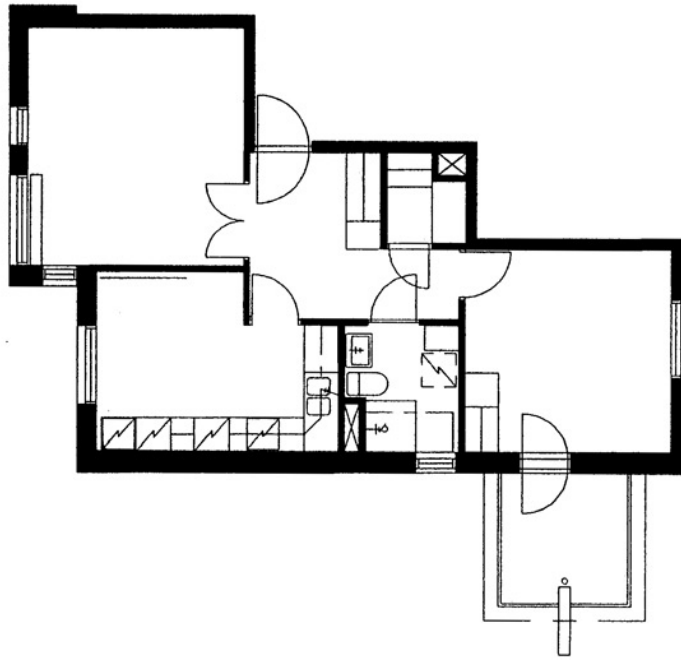
Asuntomyyjä

**Bertta Gylden**

020 161 2403

[bertta.gylden@asuntosaaio.fi](mailto:bertta.gylden@asuntosaaio.fi)

Tuulikuja 2, 02100 Espoo



Ounasvaarantie 7 A 7 / pohjakuva

Ei mittakaavassa