

Wilhelm Schildtin katu 20 A 16 72 m², 3H+K+S

Hissitalon ylimmän 4. kerroksen saunallinen kulmahuoneisto. Parveke ilta-auringon suuntaan, Tuomiojärvi pilkistää ikkunoista, avarat maisemat. Hyvät kulkuyhteydet, palvelut ja luonto lähellä. Vakuus 250€.

Tietoa kohteesta

Suosittu kerros-/luhtitalo, joka sijaitsee vain n. 2,5 km päässä Jyväskylän keskustasta. Huoneistokohtaiset vesimittarit. Vesimaksuennakko 20 €/hlö/kk, tasaus vuosittain marraskuussa tai muuton yhteydessä.

Kortepohjan palvelut, Laajavuoren ja Tuomiojärven ulkoilumaastot kävelyetäisyydellä. Koulu, jossa vuosiluokat 1-6 ja päiväkoti vain n. 0,5 km päässä.

Asuntosäätiön asumisoikeus- ja vuokra-asukkaana voit asua kodissasi turvallisin mielin. Me huolehdimme ammattitaidolla asuntojen ja kiinteistöjen ylläpidosta, korjauksista ja remonteista. Asukkaana voit ottaa aina tarvittaessa yhteyttä Palvelukeskukseemme, joka palvelee vuoden jokaisena tuntina. Lisäksi voit halutessasi hyödyntää esimerkiksi asumiseen ja vapaa-aikaan liittyviä asiakasetuja. Tervetuloa kotiin!

Asunnon tiedot

Asuinkustannukset

Luovutushinta ⓘ	26360,43€
Alkuperäinen asumisoikeusmaksu	15010,1€
Indeksitarkistus	9831,41€
Muutostyöt	1518,92€
Käyttövastike ⓘ	859,81€
Perusvastike	626,22€
Hoitovastike	233,59€
Vakuusmaksu	250€
Vesimaksu/henkilö/kk	20€
Autopaikkamaksut	
Autopaikka ilman sähköä	5,00€
Autopaikkamaksu 1	15,00€

Perustiedot asunnosta

Talotyyppi	Kerrostalo
Energialuokka	E
Huoneistotyyppi	3H+K+S
Pinta-ala	72.00 m ²
Parveke	1
Oma sauna	Kyllä
Hissi	Kyllä
Vapautuu	Heti vapaa
Kunto	Hyvä
Lemmikit	Sallittu
Laajakaista ⓘ	Elisa

Tehdyt muutostyöt

2007 sälekaihtimet 2020 Keittiö 2020 Pesuallaskaappi

Rakennuksen tiedot

Asumismuoto	Asokoti	Porrashuoneet	1	Kerhuuone	1
Asuntoja	35	Hissit	1	Laajakaista	Elisa
Asuinrakennuksia	1	Energialuokka	E	Antennijärjestelmä	Kaapeli
Käyttövastike / kk / jm ²	12,11€	Lämmitysmuoto	Kauko	KaapeliTV	Elisa
Keskimääräinen asumisoikeusmaksu / jm ²	349,37€	Autopaikat	76	Kattomateriaali	Pelti
Valmistumisvuosi	2001	Talosauna	Ei	Runkomateriaali	Betoni
		Kuivaushuone	Kyllä	Lemmikit	Sallittu

Tehdyt korjaukset

2013 Piha- ja paikoitusalueen kunnostaminen **2013** Automaatiojärjestelmän uusiminen **2019** Julkisivun teräspilarit **2020** IV-nuohous ja säätötyö **2021** Vesikaton kunnostus **2022** Rakennusautomaatio, lämmönsiirtimen uusiminen **2023** Palovarointimien uusiminen

Tulevat korjaukset

2025 Elementtisaumojen uusiminen **2025** Elementtisaumojen uudistaminen

Kaavoitusviranomainen

Jyväskylän kaupunki, kaavoitus, Rakentajantalo, Hannikaisenkatu 1, 40101 Jyväskylä, 014 266 0108

Tupakointi asunnoissamme

Kaikki uudet asuinkiinteistömme ovat olleet jo pitkään täysin savuttomia heti valmistumisestaan lähtien. Muutimme vähitellen savuttomiksi kaikkien asuntojemme osalta: uusien asukkaiden sopimukset ovat kieltäneet tupakoinnin huoneistoissa ja parvekkeilla 1.1.2021 alkaen. Kiinteistö ei ole välttämättä savuton muiden huoneistojen osalta, koska niissä voi olla vanhoja sopimuksia, joissa ei ole tupakointikieltoa.

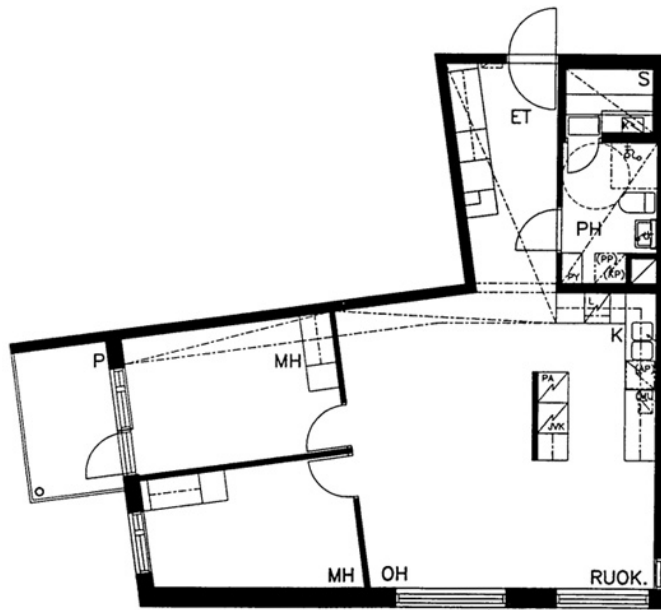
Asuntomyyjä

Tanja Ollinaho

+358201612406

tanja.ollinaho@asuntosaaatio.fi

Tuulikuja 2, 02100 Espoo



Wilhelm Schildtin katu 20 A 16 / pohjakuva
Ei mittakaavassa