

Sininärhentie 12 A 3, Espoo, LINTUVAARA

90 m², 4H+K+S

Asuntomyyjä

Antti Mononen

020 161 2405

antti.mononen@asuntosaaio.fi

Tervetuloa tulevaisuuden kotiisi!

Kaksitasoinen kolmen makuuhuoneen perheasunto etsii uusia asukkaita! Asunto on kahdessa kerroksessa, alakerrassa on keittiö, olohuone- josta kulku takapihalle sekä erillis wc ja yläkerrasta löytyy makuuhuoneet, sekä saunallinen kylpyhuone. Asuntoon kuuluu kylmä ulkovarasto sekä väestösuojasta löytyvä lämmin irtainvarasto. Asunto myydään ensisijaisesti asumisoikeutena, mutta se on mahdollista myös vuokrata. Jätäthän hakemuksen asuntosaaio.fi- sivulla. Jos haluat saada lisätietoja tästä asunnosta, otathan yhteyttä myyjäämme.

Asunnon tiedot

Asuinkustannukset

Luovutushinta

39154,14€

– Alkuperäinen asumisoikeusmaksu

20779,79€

– Indeksitarkistus

18374,35€

Käyttövastike

1526,54€

– Perusvastike

1277,29€

– Hoitovastike

249,25€

Vakuusmaksu

250€

Perustiedot asunnosta

Talotyyppi

Rivitalo

Energialuokka

D2007

Huoneistotyyppi

4H+K+S

Pinta-ala

90.00 m²

Kerros

1-2

Parveke

1

Oma sauna

Kyllä

Vesimaksu/henkilö/kk
25€

Erillinen wc
Kyllä

Autopaikkamaksut

– Autopaikkamaksu 1
5,00€

Hissi
Ei

Vapautuu
Heti vapaa

Kunto
Hyvä

Lemmikit
Sallittu

Laajakaista
DNA Welho

Tupakointi asunnoissamme

Kaikki uudet asuinkiinteistömme ovat olleet jo pitkään täysin savuttomia heti valmistumisestaan lähtien. Muutumme vähitellen savuttomiksi kaikkien asuntojemme osalta: uusien asukkaiden sopimukset ovat kieltäneet tupakoinnin huoneistoissa ja parvekkeilla 1.1.2021 alkaen. Kiinteistö ei ole välttämättä savuton muiden huoneistojen osalta, koska niissä voi olla vanhoja sopimuksia, joissa ei ole tupakointikieltoa.

Kohteen esittely

Kodikas rivitalokohde Lintuvaarassa. Kaikissa asunnoissa on oma sauna ja piha. Lähellä on päiväkotit, ruokakauppa ja puistoja. Sellon ostoskeskuksen kattavat palvelut noin kilometrin päässä. Hyvät liikenneyhteydet: Bussi kulkee lähes vierestä ja Kehä ykköselle muutaman sadan metrin matka.

Rakennuksen tiedot

Asumismuoto
Asokoti

Keskimääräinen asumisoikeusmaksu / jm²
425,33€

Hissit
Ei

Talosauna
Ei

Asuntoja
10

Asuinrakennuksia

Käyttövastike / kk / jm²

16,72€

Valmistumisvuosi

1996

Peruskorjattu

2025

Energialuokka

D2007

Lämmitysmuoto

Kauko

Autopaikat

10

Laajakaista

DNA Welho

Antennijärjestelmä

Kaapeli

KaapeliTV

DNA

Kattomateriaali

Tiili

Runkomateriaali

Puu

Lemmikit

Sallittu

Tehdyt korjaukset

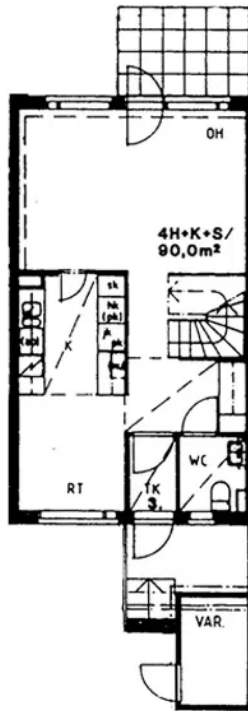
2017 Ilmanvaihtokanavien säätö ja nuohous 2020 Julkisivun kunnostus, parvekkeiden kunnostus, jätetilan kunnostus 2020 Lämmönsiirtimen uusiminen 2021 Vesikaton pesu ja pinnoitus 2023 Lämmitysjärjestelmän tasapainotus ja säätö, patteriventtiilien vaihto 2024 Ilmanvaihtokanavien säätö ja nuohous 2025 Peruskorjaus

Arvio tulevista korjauksista

2028 Pihan kunnostus

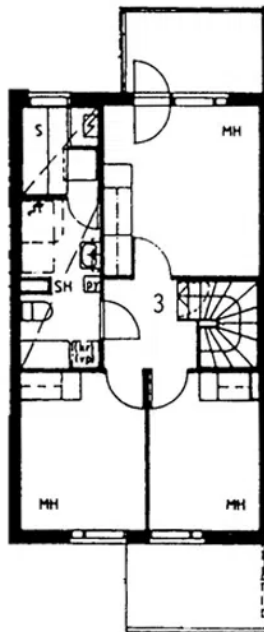
Kaavoitusviranomainen

Espoon Kaupunki, kaupunkisuunnittelu, Kirkkojärventie 6 B, virastotalo 2, 4 krs, 02770 Espoo, Asiakaspalvelu (09) 816 25200



Sininärhentie 12 A 3 / pohjakuva 1.kerros

Ei mittakaavassa



Sininärhentie 12 A 3 / pohjakuva 2.kerros

Ei mittakaavassa