

Espoo, LEPPÄVAARA

# Leirikatu 10 A 4

## 59,5 m<sup>2</sup>, 3H+KK+S

Kulmahuoneisto saunalla ja ranskalaisella parvekkeella ensimmäisessä kerroksessa

Avara ja valoisa kulmahuoneisto odottaa uusia asukkaita ensimmäisessä kerroksessa. Asunnosta avautuu näkymät ikkunoista kahteen suuntaan, mikä luo tilan tuntua ja valoisuutta jokaiseen huoneeseen. Kodista löytyy oma sauna, joka tarjoaa mahdollisuuden rentoutumiseen juuri silloin kun sitä kaipaat. Eteisessä on käytännölliset peiliovelliset kiinteät kaapit, jotka tarjoavat säilytystilaa ja pitävät kodin järjestyksessä.

Olisiko tässä uusi kotisi? Laita hakemus osoitteesta [www.asuntosaatio.fi](http://www.asuntosaatio.fi) ja sovi esittelystä sähköpostilla [antti.mononen@asuntosaatio.fi](mailto:antti.mononen@asuntosaatio.fi)

### Tietoa kohteesta

Rivitalon ja pienkerrostalon kokonaisuus rauhallisella sijainnilla Leppävaarassa. Kaikissa asunnoissa on oma sauna ja osassa oma piha tai parveke. Kerrostalossa ei ole hissiä.

Lähellä on useampi päiväkotit, puisto ja koirapuisto. Hyvät ulkoilumahdollisuudet viereisessä Säterinmetsässä ja Säterinniityn ympäristössä. Sellon kattavat palvelut alle kilometrin päässä. Hyvät liikenneyhteydet: Bussipysäkki noin 100 metrin päässä, Turun väylälle ja Kehä ykköselle noin puoli kilometriä.

Asuntosäätiön asumisoikeus- ja vuokra-asukkaana voit asua kodissasi turvallisista mielin. Me huolehdimme ammattitaidolla asuntojen ja kiinteistöjen ylläpidosta, korjauksista ja remonteista. Asukkaana voit ottaa aina

tarvittaessa yhteyttä Palvelukeskukseemme, joka palvelee vuoden jokaisena tuntina. Lisäksi voit halutessasi hyödyntää esimerkiksi asumiseen ja vapaa-aikaan liittyviä asiakasetuja. Tervetuloa kotiin!

## Asunnon tiedot

### Asuinkustannukset

<b>Luovutushinta</b> ⓘ	28199,31€
Alkuperäinen asumisoikeusmaksu	16857,48€
Indeksitarkistus	11341,83€
<b>Käyttövastike</b> ⓘ	905,4€
Perusvastike	785,8€
Hoitovastike	119,59€
<b>Vakuusmaksu</b>	250€
<b>Vesimaksu/henkilö/kk</b> ⓘ	15€
<b>Autopaikkamaksut</b>	
Autopaikkamaksu 1	8,00€

### Perustiedot asunnosta

<b>Talotyyppi</b>	Kerrostalo
<b>Energialuokka</b>	C2018
<b>Huoneistotyyppi</b>	3H+KK+S
<b>Pinta-ala</b>	59.50 m <sup>2</sup>
<b>Kerros</b>	1
<b>Oma sauna</b>	Kyllä
<b>Erillinen wc</b>	Kyllä
<b>Hissi</b>	Ei
<b>Vapautuu</b>	Heti vapaa
<b>Kunto</b>	Hyvä
<b>Lemmikit</b>	Sallittu
<b>Laajakaista</b> ⓘ	DNA Welho

## Tehdyt muutostyöt

**2006** sälekaihtimet **2010** astianpesukone **2013** Laminaattilattia

---

## Rakennuksen tiedot

Asumismuoto	Asokoti	Porrashuoneet	2	Laajakaista	DNA Welho
Asuntoja	33	Hissit	Ei	Antennijärjestelmä	Kaapeli
Asuinrakennuksia	2	Energialuokka	C2018	KaapeliTV	DNA
Käyttövastike / kk / jm <sup>2</sup>	14,99€	Lämmitysmuoto	Kauko	Kattomateriaali	Pelti
Keskimääräinen asumisoikeusmaksu / jm <sup>2</sup>	460,6€	Autopaikat	33	Runkomateriaali	Betoni
Valmistumisvuosi	2001	Talosauna	Ei	Lemmikit	Sallittu

## Tehdyt korjaukset

**2015** Ilmanvaihtokanavien säätö ja nuohous **2019** Rakennusautomaatio **2021** Leikkikentän kunnostus **2023** Ilmanvaihtokanavien säätö ja nuohous **2023** Pihan puurakenteiden ja räystäiden huoltomaalaus

## Tulevat korjaukset

**2024** Elementtisaumojen uusiminen **2027** Leikkikentän uusiminen **2027** Lukituksen uusiminen **2027** Lämmitysjärjestelmän tasapainotus ja säätö, lämmönsiirtimen uusiminen, patteriventtiilien vaihto **2027** Sisä- ja ulkovalaistuksen uusiminen **2027** Vesikatton kunnostus

## Kaavoitusviranomainen

Espoon Kaupunki, kaupunkisuunnittelu, Kirkkojärventie 6 B, virastotalo 2, 4 krs, 02770 Espoo, Asiakaspalvelu (09) 816 25200

---

## Tupakointi asunnoissamme

Kaikki uudet asuinkiinteistömme ovat olleet jo pitkään täysin savuttomia heti valmistumisestaan lähtien. Muutumme vähitellen savuttomiksi kaikkien asuntojemme osalta: uusien asukkaiden sopimukset ovat kieltäneet tupakoinnin huoneistoissa ja parvekkeilla 1.1.2021 alkaen. Kiinteistö ei ole välttämättä savuton muiden huoneistojen osalta, koska niissä voi olla vanhoja sopimuksia, joissa ei ole tupakointikieltoa.

---

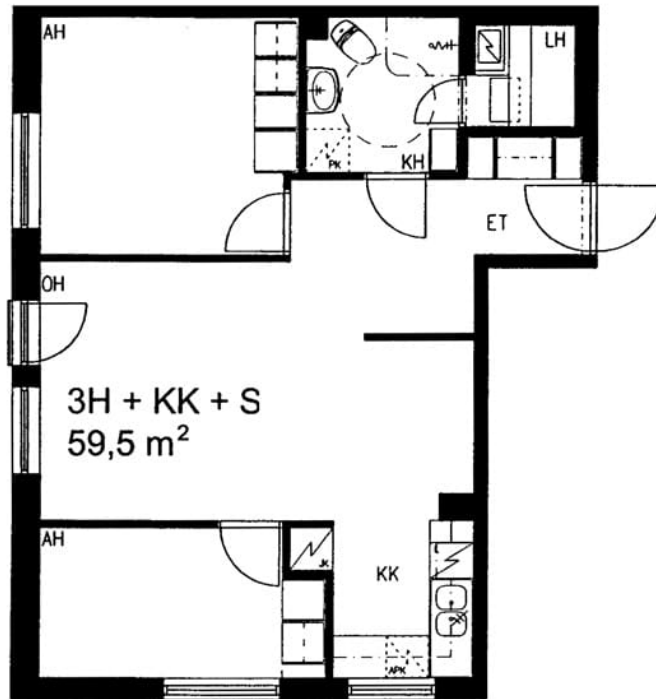
Asuntomyyjä

**Antti Mononen**

020 161 2405

[antti.mononen@asuntosaatio.fi](mailto:antti.mononen@asuntosaatio.fi)

Tuulikuja 2, 02100 Espoo



Leirikatu 10 A 4 / pohjakuva  
Ei mittakaavassa