

Rummunlyöjänkatu 2 A 13, Espoo, LEPPÄVAARA

58 m², 2H+KK+S

Asuntomyyjä

Antti Mononen

020 161 2405

antti.mononen@asuntosaatio.fi

Tervetuloa tulevaisuuden kotiisi!

Sovi oma esittelysi: antti.mononen@asuntosaatio.fi

Jos haluat saada lisätietoja tästä asunnosta, otathan yhteyttä myyjäämme.

Asunnon tiedot

Asuinkustannukset

Luovutushinta

29820,35€

– Alkuperäinen asumisoikeusmaksu

17368,6€

– Indeksitarkistus

12451,75€

Käyttövastike

905,98€

– Perusvastike

771,31€

– Hoitovastike

134,67€

Vakuusmaksu

250€

Vesimaksu/henkilö/kk

16€

Perustiedot asunnosta

Talotyyppi

Kerrostalo

Energialuokka

E

Huoneistotyyppi

2H+KK+S

Pinta-ala

58.00 m²

Kerros

2

Parveke

1

Oma sauna

Kyllä

Hissi

Kyllä

Autopaikkamaksut

– Autohallimaksu 1
60,00€

Saunamaksu

20,00€

Vapautuu

Heti vapaa

Kunto

Hyvä

Lemmikit

Sallittu

Laajakaista

DNA Welho

Tehdyt muutostyöt

2015 Keraamisen liedien hankinta, Keraaminen liesi /RKK5070 ROSENLEW COOKER CERAN GRILL 50CM 2000 Lattiapäällysteet: Lautaparketti eteinen, kk ja olohuone. Laattalattia pesu- ja löylyhuone 2000 Lattiapäällysteet: Lautaparketti eteinen, kk ja olohuone. Laattalattia pesu- ja löylyhuone

Tupakointi asunnoissamme

Kaikki uudet asuinkiinteistömme ovat olleet jo pitkään täysin savuttomia heti valmistumisestaan lähtien. Muutumme vähitellen savuttomiksi kaikkien asuntojemme osalta: uusien asukkaiden sopimukset ovat kieltäneet tupakoinnin huoneistoissa ja parvekkeilla 1.1.2021 alkaen. Kiinteistö ei ole välttämättä savuton muiden huoneistojen osalta, koska niissä voi olla vanhoja sopimuksia, joissa ei ole tupakointikieltoa.

Kohteen esittely

Puiston vieressä sijaitseva, kodikas kerrostalokohde Leppävaarassa. Osassa asuntoja on parveke, yksiöitä isommissa myös sauna. Lähellä on neuvola, useampi päiväkotiki, koulu ja kaikki kauppakeskus Sellon palvelut. Ulkoilemaan kutsuu läheiset puistot, Säterinmetsä ja Säterinniityn urheilupaikat. Kesällä uimaan pääsee Leppävaaran maauimalaan. Erinomaiset liikenneyhteydet: Sellon toiselta puolelta olevalta Leppävaaran asemalta kulkee junia lyhyillä vuoroväleillä. Nopeat kulkuyhteydet myös omalla autolla.

Rakennuksen tiedot

Asumismuoto

Asokoti

Keskimääräinen asumisoikeusmaksu / jm²

490,48€

Hissit

1

Talosauna

1

Kuivaushuone

Kyllä

Asuntoja

64

Asuinrakennuksia

2

Käyttövastike / kk / jm²

15,54€

Valmistumisvuosi

2001

Porrashuoneet

1

Energialuokka

D, E

Lämmitysmuoto

Kauko

Autopaikat

31

Askarteluhuone

1

Laajakaista

DNA Welho

Antennijärjestelmä

Kaapeli

KaapeliTV

DNA

Kattomateriaali

Tiili

Runkomateriaali

Betoni

Lemmikit

Sallittu

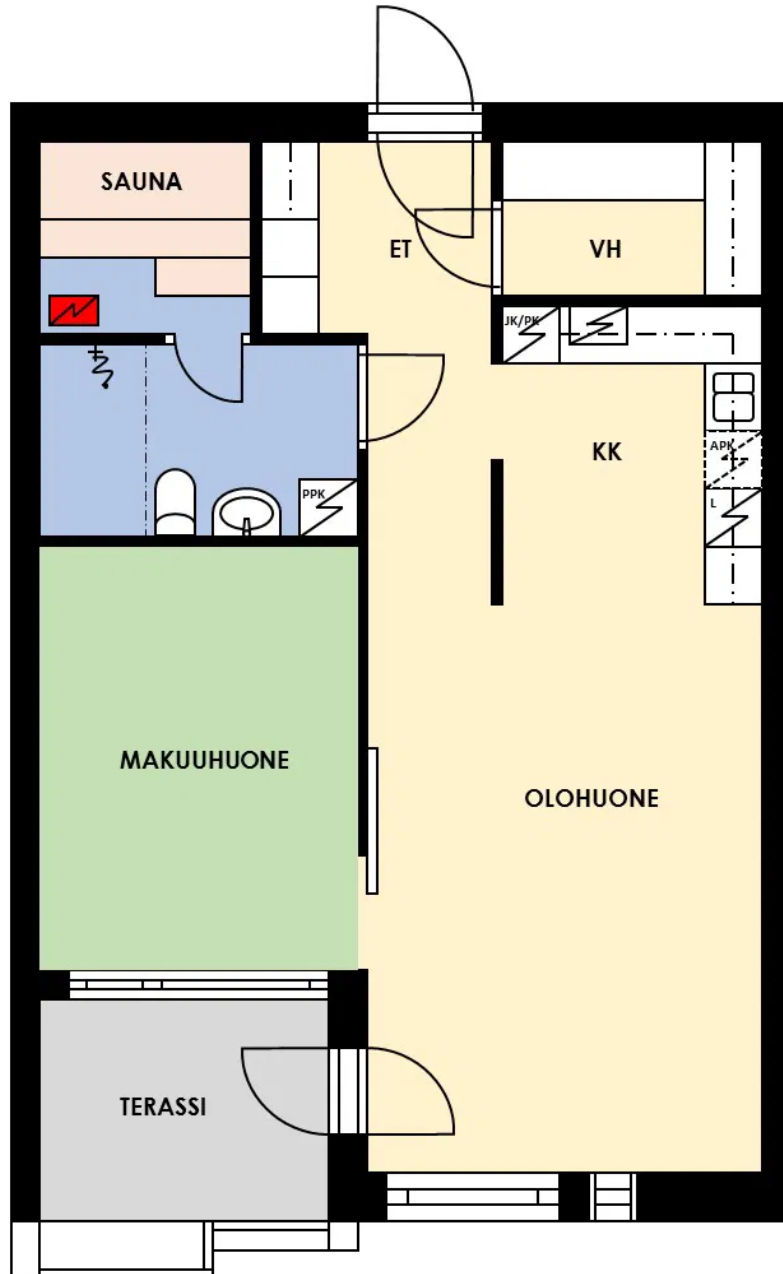
Tehdyt korjaukset

2016 Rakennusautomaatio 2017 B-talon julkisivun puuosien huoltomaalaus 2018 Ilmanvaihtokanavien säätö ja nuohous 2019 A-talon aitojen kunnostus ja maalaus 2020 Sisävalaistus, ulkovalaistus 2020 Taloyhtiösaunan kunnostus 2022 Lämmönsiirtimen ja automaation uusiminen 2022 Vesikalustehuolto 2023 Lämmitysjärjestelmän tasapainotus ja säätö, patteriventtiilien vaihto 2024 Vesikaton huoltokorjaukset 2024 Vesimittareiden uusiminen 2025 Palovaroittimien uusiminen

Arvio tulevista korjauksista

2027 Uusien puuosien uusiminen 2028 Elementtien uusiminen 2028 Ilmanvaihtokanavien säätö ja nuohous 2028 Ilmanvaihtokanavien säätö ja

2027 Hissin uusiminen 2026 Elementtisauntojen uusiminen 2026 Ilmanvaihtokanavien saato ja nuohous 2026 Ilmanvaihtokanavien saato ja nuohous 2028 Puuosien maalaus ja kunnostus 2029 Lukitus 2029 Sammaleenpoisto vesikatolta 2030 Porrashuoneiden kunnostus



RUMMUNLYÖJÄNKATU 2
2H+KK+S
58 m²

EI MITTAKAAVASSA

Rummunlyöjänkatu 2 A 13 / Pohjakuva

Ei mittakaavassa