

# Sorvankaari 6 C 14

## 95 m<sup>2</sup>, 4H+K+S

Kaksitasoinen perheasunto etsii uusia asukkaita! Erillinen wc helpottaa perheen arkea. Asunnolla on oma piha sekä parveke.

### Tietoa kohteesta

Nurmijärven Kirkonkylällä, Sorvankaarella sijaitseva rivitalokohde. Kaikissa asunnoissa on oma sauna ja piha.

Kirkonkylän keskustaan on matkaa noin 1,5 kilometriä. Keskustassa on kattavat palvelut ja siellä sijaitsevat myös kirjasto, kunnanvirasto, tori ja linja-autoasema. Nurmijärveltä on erinomaiset liikenneyhteydet. Moottoritietä pitkin pääsee Helsinkiin 30 minuutissa ja lentokentälle 25 minuutissa.

Asuntosäätiön asumisoikeus- ja vuokra-asukkaana voit asua kodissasi turvallisissa mielin. Me huolehdimme ammattitaidolla asuntojen ja kiinteistöjen ylläpidosta, korjauksista ja remonteista. Asukkaana voit ottaa aina tarvittaessa yhteyttä Palvelukeskukseemme, joka palvelee vuoden jokaisena tuntina. Lisäksi voit halutessasi hyödyntää esimerkiksi asumiseen ja vapaa-aikaan liittyviä asiakasetuja. Tervetuloa kotiin!

## Asunnon tiedot

### Asuinkustannukset

<b>Luovutushinta</b> ⓘ	36733,17€
Alkuperäinen asumisoikeusmaksu	20673,32€
Indeksitarkistus	14907,93€
Muutostyöt	1151,92€
<b>Käyttövastike</b> ⓘ	1121,72€
Perusvastike	837,97€
Hoitovastike	283,75€
<b>Vakuusmaksu</b>	250€
<b>Vesimaksu/henkilö/kk</b> ⓘ	17€
<b>Autopaikkamaksut</b>	
Autopaikkamaksu 2	5,00€
Autopaikkamaksu 1	15,00€

### Perustiedot asunnosta

<b>Talotyyppi</b>	Rivitalo
<b>Energialuokka</b>	D
<b>Huoneistotyyppi</b>	4H+K+S
<b>Pinta-ala</b>	95.00 m <sup>2</sup>
<b>Kerros</b>	1-2
<b>Parveke</b>	1
<b>Oma sauna</b>	Kyllä
<b>Erillinen wc</b>	Kyllä
<b>Hissi</b>	Ei
<b>Vapautuu</b>	Tarkentuu myöhemmin
<b>Kunto</b>	Hyvä
<b>Lemmikit</b>	Sallittu
<b>Laajakaista</b> ⓘ	Elisa

### Tehdyt muutostyöt

**2020** Muu muutostyö **2020** Muu muutostyö **2020** Kiukaan uusiminen **2020** Pesuallashanan uusiminen **2020** Suihkuhanan uusiminen **2020** Pesuallaskaapin uusiminen **2020** Pesualtaan uusiminen **2020** Komeroiden ja kaappien lisähankinta **2021** Laminaatti (Asoetu)

---

## Rakennuksen tiedot

<b>Asumismuoto</b>	Asokoti	<b>Valmistumisvuosi</b>	2000	<b>Laajakaista</b>	Elisa
<b>Asuntoja</b>	15	<b>Hissit</b>	Ei	<b>Antennijärjestelmä</b>	Kaapeli
<b>Asuinrakennuksia</b>	3	<b>Energialuokka</b>	D	<b>KaapeliTV</b>	Elisa
<b>Käyttövastike / kk / jm<sup>2</sup></b>	11,82€	<b>Lämmitysmuoto</b>	Kauko	<b>Kattomateriaali</b>	Tiili
<b>Keskimääräinen asumisoikeusmaksu / jm<sup>2</sup></b>	365,23€	<b>Autopaikat</b>	15	<b>Runkomateriaali</b>	Puu
		<b>Talosauna</b>	Ei	<b>Lemmikit</b>	Sallittu

## Tehdyt korjaukset

**2014** Lämmitysjärjestelmän tasapainotus ja säätö **2017** Käyttövesiputket **2022** Ilmanvaihtokanavien säätö ja nuohous

## Tulevat korjaukset

**2024** Vesikaton sammaleen poisto ja katon pinnoitus. **2026** Asfalttialueiden pinnoituksen uusiminen. **2026** Pihan kunnostus tomutus- ja pyykinkuivausalueen laatoituksen pesu ja oikaisu. Tukimuurin kunnostus. **2026** Ulkovaistus **2027** Jäteasema, pihavarastot, asuntovarastot huoltomaalaus ja kunnostus

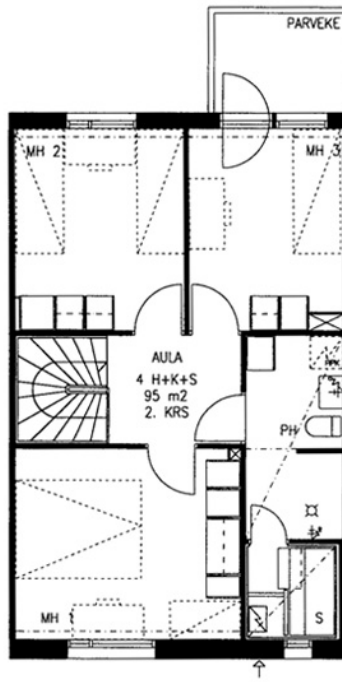
## Kaavoitusviranomainen

Nurmijärven kunta, Keskustie 2 B, 01900 Nurmijärvi, 09 250 021

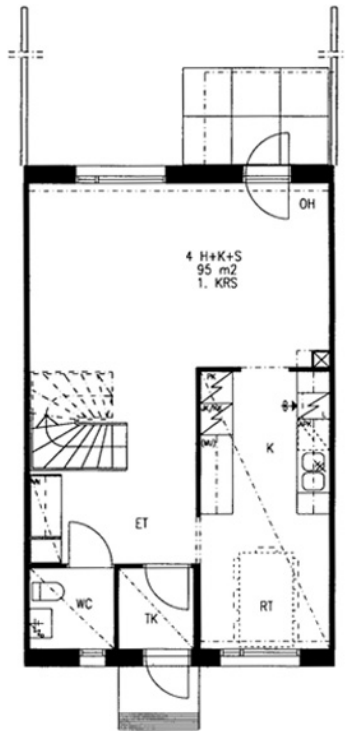
---

## Tupakointi asunnoissamme

Kaikki uudet asuinkiinteistömme ovat olleet jo pitkään täysin savuttomia heti valmistumisestaan lähtien. Muutimme vähitellen savuttomiksi kaikkien asuntojemme osalta: uusien asukkaiden sopimukset ovat kieltäneet tupakoinnin huoneistoissa ja parvekkeilla 1.1.2021 alkaen. Kiinteistö ei ole välttämättä savuton muiden huoneistojen osalta, koska niissä voi olla vanhoja sopimuksia, joissa ei ole tupakointikieltoa.



Sorvankaari 6 C 14 / pohjakuva 2.kerros  
Ei mittakaavassa



Sorvankaari 6 C 14 / pohjakuva 1.kerros

Ei mittakaavassa