

# Laitatie 6 A 2

## 81,5 m<sup>2</sup>, 3H+K+S

Siisti rivitaloasunto kahdessa kerroksessa, oma piha lisää viihtyvyyttä.

Lähetä hakemus sivuiltamme [www.asuntosaatio.fi](http://www.asuntosaatio.fi) ja sovi esittelystä!

Asunto on vaihtoehtoisesti mahdollista vuokrata, mutta asuntoa tarjotaan ensisijaisesti asumisoikeusasiakkaille. Olethan yhteydessä kohteen myyjään, jos vuokraaminen kiinnostaa [saana.hintsanen@asuntosaatio.fi](mailto:saana.hintsanen@asuntosaatio.fi) ja lähetä hakemus sivuiltamme [www.asuntosaatio.fi](http://www.asuntosaatio.fi)

This apartment is also available for rent, but it is primarily offered to right-occupancy customers. Please contact the seller of the property if you are interested of renting ; [saana.hintsanen@asuntosaatio.fi](mailto:saana.hintsanen@asuntosaatio.fi) and submit an application through our website [www.asuntosaatio.fi](http://www.asuntosaatio.fi).

### Tietoa kohteesta

Suurmetsän alueella sijaitseva pieni rivitaloyhtiö, kolme asuntoa kahdessa tasossa. Maalämpökohde eli lämmitys sisältyy vastikkeeseen.

## Asunnon tiedot

### Asuinkustannukset

<b>Luovutushinta</b> ⓘ	27723,09€
Alkuperäinen asumisoikeusmaksu	14855,37€
Indeksitarkistus	12832,94€
Muutostyöt	34,78€
<b>Käyttövastike</b> ⓘ	1324,03€
Perusvastike	915,49€
Hoitovastike	408,54€
<b>Vakuusmaksu</b>	250€
<b>Vesimaksu</b>	Sisältyy vastikkeeseen
<b>Autopaikkamaksut</b>	
Autopaikkamaksu 1	5,00€

### Perustiedot asunnosta

<b>Talotyyppi</b>	Rivitalo
<b>Energialuokka</b>	D
<b>Huoneistotyyppi</b>	3H+K+S
<b>Pinta-ala</b>	81.50 m <sup>2</sup>
<b>Kerros</b>	1-2
<b>Oma sauna</b>	Kyllä
<b>Erillinen wc</b>	Kyllä
<b>Hissi</b>	Ei
<b>Vapautuu</b>	Tarkentuu myöhemmin
<b>Kunto</b>	Hyvä
<b>Lemmikit</b>	Sallittu
<b>Laajakaista</b> ⓘ	DNA 4G

### Tehdyt muutostyöt

**2011** Komeroiden ja kaappien lisähankinta Tila: Muut tilat (Asoetu) **2011** Astianpesukoneen ja suojakaukalon hankinta Tila: Keittiö (Asoetu) **2013** Komeroiden ja/tai kaappien lisähankinta Tila: Keittiö (Asoetu) **2013** Ovisilmän, turvalukon ja ketjun asennus Tila: Muut tilat (Asoetu) **2013** Tila: Kylpyhuone / Sauna (Asoetu) **2015** Lattiapäällysteen vaihtaminen laminaattilattiaksi, laminaatti yläkertaan **2015** Jalkalistat

---

## Rakennuksen tiedot

Asumismuoto	Asokoti	Valmistumisvuosi	1995	Laajakaista	DNA 4G
Asuntoja	3	Hissit	Ei	Antennijärjestelmä	Harava
Asuinrakennuksia	1	Energialuokka	D	Kattomateriaali	Tiili
Käyttövastike / kk / jm <sup>2</sup>	16,01€	Lämmitysmuoto	Maalämpö	Runkomateriaali	Betoni
Keskimääräinen asumisoikeusmaksu / jm <sup>2</sup>	331,06€	Autopaikat	6	Lemmikit	Sallittu
		Talosauna	Ei		

## Tehdyt korjaukset

**2013** Lämmöntuotanto:maalämpöpumput **2015** Ilmanvaihtokanavien säätö ja nuohous **2020** Sisäänkäyntien kunnostus, Räystäiden kunnostus, Asuntovarastot, Ulkorakennusten ja -rakenteiden k... **2021** Vesikaton kunnostus **2022** Salaojituksen kuntokartoitus **2022** Vesikaton kuntotutkimus **2024** Ilmanvaihtokanavien säätö ja nuohous

## Tulevat korjaukset

**2026** Kattovarusteiden kunnostus/ uusiminen **2027** Vesikaton pesu

## Kaavoitusviranomainen

Helsingin Kaupunki, kaupunkisuunnitteluvirasto, Kansakoulukatu 3, Helsinki 00100, vaihde (09) 310 1673

---

## Tupakointi asunnoissamme

Kaikki uudet asuinkiinteistömme ovat olleet jo pitkään täysin savuttomia heti valmistumisestaan lähtien. Muutumme vähitellen savuttomiksi kaikkien asuntojemme osalta: uusien asukkaiden sopimukset ovat kieltäneet tupakoinnin huoneistoissa ja parvekkeilla 1.1.2021 alkaen. Kiinteistö ei ole välttämättä savuton muiden huoneistojen osalta, koska niissä voi olla vanhoja sopimuksia, joissa ei ole tupakointikieltoa.

---

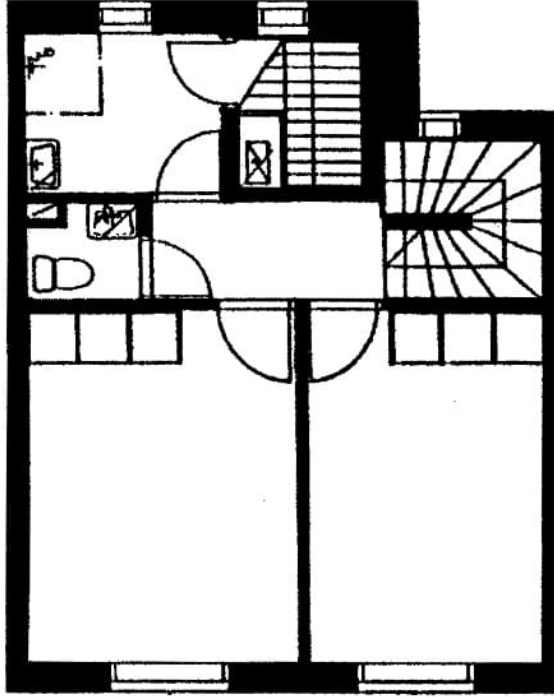
Asuntomyyjä

**Saana Hintsanen**

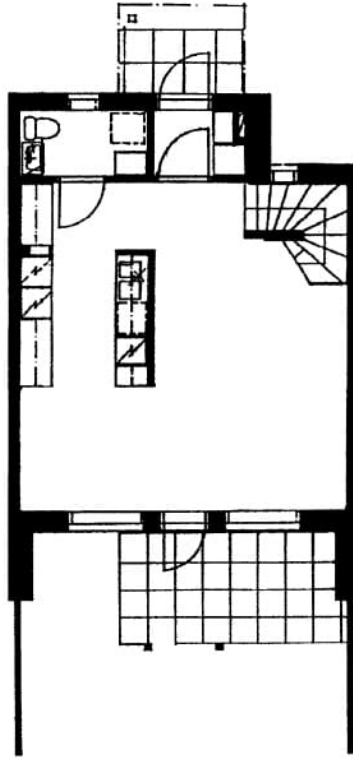
020 161 2204

[saana.hintsanen@asuntosaatio.fi](mailto:saana.hintsanen@asuntosaatio.fi)

Tuulikuja 2, 02100 Espoo



Laitatie 6 A 2 / pohjakuva 2. kerros  
Ei mittakaavassa



Laitatie 6 A 2 / pohjakuva 1. kerros  
Ei mittakaavassa