

Peltolankaari 13 A 3

93 m², 4H+K+S

Suosituulla alueella Peltolassa vapaa tilava neliö talon ensimmäisestä (1/3) kerroksesta talon päädyistä. Oma pieni piha Peltolankaaren suuntaan. Lähellä mm. Raksilan marketit, Oys ja kivat ulkoilumaastot Oulujoen rannassa. Hyvät liikenneyhteydet moneen suuntaan ja nopea kulku moottoritiele. Talon sisäpiha on suojaisa ja siellä on leikkivälineitä lapsille.

Tilavat huoneet sekä käytännöllinen kodinhoito-/vaatehuone. Asunnon lattiat laminaattia, seinät maalatut. Astianpesukoneelle ja pyykinpesukoneelle liitännät.

10 M nettiyhteys sisältyy hintaan. Tee hakemus asuntosaatio.fi.

Tietoa kohteesta

Kaksi kivirakenteista hissillistä asuinkerrostaloa ja piharakennus muodostavat suojaisan oleskelupihan. Asuntojen koot vaihtelevat yhden huoneen ja keittiön asunnoista, kaksioihin, kolmioihin ja neljän huoneen ja keittiön asuntoihin. Kaikissa asunnoissa on oma sauna. Osassa asuntoja on parveke. Lapsille on turvallinen ja vehreä leikkialue.

Peltolan kaupunginosa sijaitsee parin kilometrin etäisyydellä Oulun ydinkeskustasta Kajaanintien varressa, rauhallisella alueella. Marketit, koulu ja keskussairaala ovat lähellä. Kävelymatkan päässä Oulun joen rannalla uimaranta. Hyvät kulkuyhteydet eri liikennevälineillä, helppo kulku myös moottoritiele.

Asuntosäätiön asumisoikeus- ja vuokra-asukkaana voit asua kodissasi turvallisista mielin. Me huolehdimme ammattitaidolla asuntojen ja kiinteistöjen ylläpidosta, korjauksista ja remonteista. Asukkaana voit ottaa aina tarvittaessa yhteyttä Palvelukeskukseemme, joka palvelee vuoden jokaisena tuntina. Lisäksi voit halutessasi hyödyntää esimerkiksi asumiseen ja vapaa-aikaan liittyviä asiakasetuja. Tervetuloa kotiin!

Asunnon tiedot

Asuinkustannukset

Luovutushinta ⓘ	26890,85€
Alkuperäinen asumisoikeusmaksu	15071,32€
Indeksitarkistus	11819,53€
Käyttövastike ⓘ	1015,59€
Perusvastike	788,74€
Hoitovastike	226,85€
Vakuusmaksu	250€
Vesimaksu/henkilö/kk ⓘ	15€
Autopaikkamaksut	
Autopaikkamaksu 1	9,00€

Perustiedot asunnosta

Talotyyppi	Kerrostalo
Energialuokka	E
Huoneistotyyppi	4H+K+S
Pinta-ala	93.00 m ²
Kerros	1
Oma sauna	Kyllä
Erillinen wc	Kyllä
Hissi	Kyllä
Vapautuu	Heti vapaa
Kunto	Hyvä
Lemmikit	Sallittu
Laajakaista ⓘ	DNA Welho

Tehdyt muutostyöt

2006 sälekaihtimet

Rakennuksen tiedot

Asumismuoto	Asokoti	Porrashuoneet	2	Kerhuhuone	1
Asuntoja	33	Hissit	2	Laajakaista	DNA Welho
Asuinrakennuksia	2	Energialuokka	E	Antennijärjestelmä	Kaapeli
Käyttövastike / kk / jm ²	11,64€	Lämmitysmuoto	Kauko	KaapeliTV	DNA
Keskimääräinen asumisoikeusmaksu / jm ²	308,19€	Autopaikat	34	Kattomateriaali	Pelti
Valmistumisvuosi	1998	Talosauna	Ei	Runkomateriaali	Betoni
		Kuivaushuone	Kyllä	Lemmikit	Sallittu

Tehdyt korjaukset

2021 Vesikaton kunnostus **2021** Lämmitysjärjestelmän tasapainotus ja säätö, patteriventtiilien vaihto

Tulevat korjaukset

2024 iv-kanavien nuohous ja säätö **2025** Peruskorjaus **2027** Lukituksen uusiminen

Kaavoitusviranomainen

Yhdyskunta- ja ympäristöpalvelut, Solistinkatu 2, 90015 Oulun kaupunki

Tupakointi asunnoissamme

Kaikki uudet asuinkiinteistömme ovat olleet jo pitkään täysin savuttomia heti valmistumisestaan lähtien. Muutimme vähitellen savuttomiksi kaikkien asuntojemme osalta: uusien asukkaiden sopimukset ovat kieltäneet tupakoinnin huoneistoissa ja parvekkeilla 1.1.2021 alkaen. Kiinteistö ei ole välttämättä savuton muiden huoneistojen osalta, koska niissä voi olla vanhoja sopimuksia, joissa ei ole tupakointikieltoa.

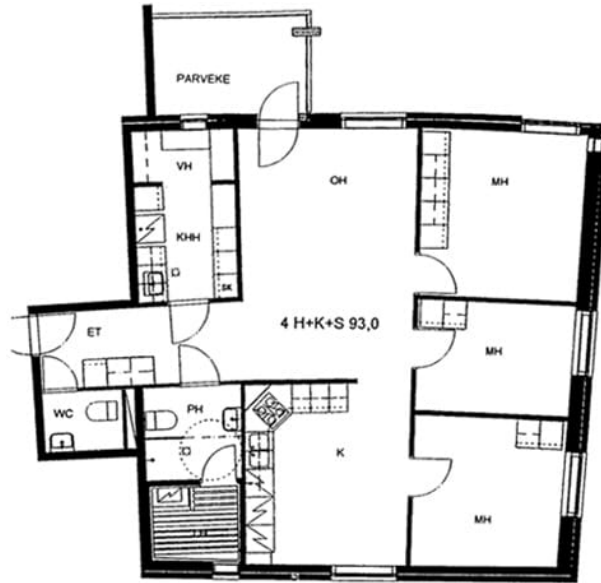
Asuntomyyjä

Emmi Mannonen

+358201612462

emmi.mannonen@asuntosatio.fi

Tuulikuja 2, 02100 Espoo



Peltolankaari 13 A 3 / pohjakuva

Ei mittakaavassa