

Albergan Esplanadi 4 B 43

90,5 m², 4H+K+S

Sovi oma esittelysi: antti.mononen@asuntosaatio.fi

Tietoa kohteesta

Puiston vieressä sijaitseva viihtyisä kerrostalokohde Leppävaarassa. Kaikissa asunnoissa on oma sauna ja osassa asuntoja myös parveke. Vastike sisältää veden. Kerhohuone, jossa voi järjestää esimerkiksi lasten syntymäpäiväjuhlia. Rauhallinen sisäpiha. Aivan talon edessä on myös lasten leikkipaikka.

Lähellä on neuvola, useampi päiväkotikoti, koulu ja kaikki kauppakeskus Sellon palvelut. Ulkoilemaan kutsuu lähellä olevat Albergan kartanon puistoalueet leikkipaikkoineen, Säterinmetsä ja Säterinniityn urheilupaikat. Kesällä uimaan pääsee Leppävaaran maauimalaan. Erinomaiset liikenneyhteydet: Bussipysäkki ja pikarautiovaunun pysäkki ovat lähellä, ja Leppävaaran asemalta kulkee junia lyhyillä vuoroväleillä. Nopeat kulkuyhteydet myös omalla autolla.

Asuntosäätiön asumisoikeus- ja vuokra-asukkaana voit asua kodissasi turvallisissa mielin. Me huolehdimme ammattitaidolla asuntojen ja kiinteistöjen ylläpidosta, korjauksista ja remonteista. Asukkaana voit ottaa aina tarvittaessa yhteyttä Palvelukeskukseemme, joka palvelee vuoden jokaisena tuntina. Lisäksi voit halutessasi hyödyntää esimerkiksi asumiseen ja vapaa-aikaan liittyviä asiakasetuja. Tervetuloa kotiin!

Asunnon tiedot

Asuinkustannukset

Luovutushinta ⓘ	36129,71€
Alkuperäinen asumisoikeusmaksu	19522,92€
Indeksitarkistus	16606,79€
Käyttövastike ⓘ	1430,59€
Perusvastike	1170,33€
Hoitovastike	260,26€
Vakuusmaksu	250€
Vesimaksu	Sisältyy vastikkeeseen
Autopaikkamaksut	
Autopaikkamaksu 1	34,00€

Perustiedot asunnosta

Talotyyppi	Kerrostalo
Energialuokka	E
Huoneistotyyppi	4H+K+S
Pinta-ala	90.50 m ²
Kerros	5
Parveke	2
Oma sauna	Kyllä
Erillinen wc	Kyllä
Hissi	Kyllä
Vapautuu	Heti vapaa
Kunto	Hyvä
Lemmikit	Sallittu
Laajakaista ⓘ	DNA Welho

Rakennuksen tiedot

Asumismuoto	Asokoti	Hissit	2	Kerhuuone	1
Asuntoja	54	Energialuokka	E	Laajakaista	DNA Welho
Asuinrakennuksia	1	Lämmitysmuoto	Kauko	Antennijärjestelmä	Kaapeli
Käyttövastike / kk / jm ²	16,93€	Autopaikat	36	KaapeliTV	DNA
Keskimääräinen asumisoikeusmaksu / jm ²	427,57€	Talosauna	Ei	Kattomateriaali	Huopa
Valmistumisvuosi	1996	Pyykkitupa	Kyllä	Runkomateriaali	Betoni
Porrashuoneet	2	Kuivaushuone	Kyllä	Lemmikit	Sallittu

Tehdyt korjaukset

2005 Jätetilan kunnostus, aitojen kunnostus ja maalaus **2016** Lämmönsiirtimen uusiminen **2016** Rakennusautomaatio, lämmönsiirtimen uusiminen **2017** Ilmanvaihtokanavien säätö ja nuohous **2018** Lukitus **2019** Ilmanvaihtokoneen uusiminen **2022** Asuntoaitojen kunnostus ja maalaus **2022** Julkisivun kuntotutkimus, parvekkeiden kuntotutkimus **2022** Julkisivun pesu , elementtisaumojen uusiminen **2022** Kadunpuolen pihakivetyksen korjaus, vaarallinen painuma **2022** Putkien kuntotutkimus **2022** Vesikatkon kuntotutkimus

Arvio tulevista korjauksista

2027 Ulkovalaistus muutetaan LED **2027** Vihertyöt

Kaavoitusviranomainen

Espoon Kaupunki, kaupunkisuunnittelu, Kirkkojärventie 6 B, virastotalo 2, 4 krs, 02770 Espoo, Asiakaspalvelu (09) 816 25200

Tupakointi asunnoissamme

Kaikki uudet asuinkiinteistömme ovat olleet jo pitkään täysin savuttomia heti valmistumisestaan lähtien. Muutumme vähitellen savuttomiksi kaikkien asuntojemme osalta: uusien asukkaiden sopimukset ovat kieltäneet tupakoinnin huoneistoissa ja parvekkeilla 1.1.2021 alkaen. Kiinteistö ei ole välttämättä savuton muiden huoneistojen osalta, koska niissä voi olla vanhoja sopimuksia, joissa ei ole tupakointikieltoa.

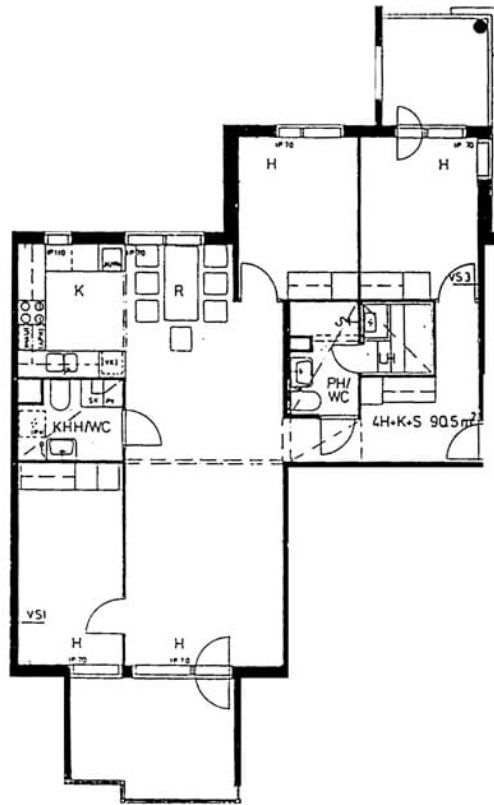
Asuntomyyjä

Antti Mononen

020 161 2405

antti.mononen@asuntosaaio.fi

Tuulikuja 2, 02100 Espoo



Albergan Esplanadi 4 B 43 / pohjakuva
Ei mittakaavassa