

Korpimetsänkatu 4 B 14

66 m², 2H+K+S

Iso, valoisa ja avara kaksio, hissitalon toinen kerros. Oma sauna ja parveke sekä erillinen wc. Keittiössä reilusti tilaa ruokailuryhmälle, olohuoneesta käynti asuntoparvekkeelle ja makuuhuone jossa myös vaatehuone! Hyvät ulkoilu- ja liikuntamahdollisuudet lähellä. Lemmikkieläimet muuttavat mukana. HUOM! Vastike sisältää myös nettiyhteyden 25M! Asukas solmii itse sähkönsopimuksen. Asunto on tarkoitettu ensisijaisesti asumisoikeusasumiseen ja asuntoa tarjotaan aina ensisijaisesti asumisoikeuden hakijoille (mikäli asuntoon ei ole asumisoikeushakijoita tulemme olemaan erikseen yhteydessä vuokrahakemuksen jättäneisiin). Jätä vuokra- tai asumisoikeushakemus sivuillemme www.asuntosaatio.fi. Hakemus ei ole sitova eikä asuntoa myydä vuokrasopimuksen voimassaolon aikana. Vuokrasopimus on voimassa toistaiseksi eikä sido määräaikaisuuteen (irtisanomisaika vuokralaisella 1 kk) Kiinnostuitko vuokra-/asumisoikeusasumisesta? Lisätietoja jussi.jaakkola@asuntosaatio.fi

Tietoa kohteesta

Nelikerroksinen hissitalo Skinnarilan kaupunginosassa lähellä yliopiston kampusta ja ammattikorkeakoulua. Kaikissa asunnoissa huoneistokohtaiset saunat ja parvekkeet. Tässä kohteessa asunnot kaksioita ja kolmioita. Kohteessa käytetään hiilineutraalia kaukolämpöä.

Sammonlahdesta löydät mm. Skinnarilan koulun, päiväkodit, apteekin, S- ja K-Marketit. Hyvät ulkoilumaastot sekä uimapaikat lähistöllä.

Asuntosäätiön asumisoikeus- ja vuokra-asukkaana voit asua kodissasi turvallisimmiin mielin. Me huolehdimme ammattitaidolla asuntojen ja kiinteistöjen ylläpidosta, korjauksista ja remonteista. Asukkaana voit ottaa aina tarvittaessa yhteyttä Palvelukeskukseemme, joka palvelee vuoden jokaisena tuntina. Lisäksi voit halutessasi hyödyntää esimerkiksi asumiseen ja vapaa-aikaan liittyviä asiakasetuja. Tervetuloa kotiin!

Asunnon tiedot

Asuinkustannukset

Luovutushinta ⓘ	16976,17€
Alkuperäinen asumisoikeusmaksu	9074,08€
Indeksitarkistus	7902,09€
Käyttövastike ⓘ	722,02€
Perusvastike	505,54€
Hoitovastike	216,47€
Vakuusmaksu	250€
Vesimaksu/henkilö/kk ⓘ	20€
Autopaikkamaksut	
Autopaikkamaksu 1	12,00€

Perustiedot asunnosta

Talotyyppi	Kerrostalo
Energialuokka	D
Huoneistotyyppi	2H+K+S
Pinta-ala	66.00 m ²
Kerros	1
Parveke	1
Oma sauna	Kyllä
Erillinen wc	Kyllä
Hissi	Kyllä
Vapautuu	Heti vapaa
Kunto	Hyvä
Lemmikit	Sallittu
Laajakaista ⓘ	Elisa

Rakennuksen tiedot

Asumismuoto	Asokoti	Porrashuoneet	2	Laajakaista	Elisa
Asuntoja	22	Hissit	2	Antennijärjestelmä	Kaapeli
Asuinrakennuksia	1	Energialuokka	D	KaapeliTV	Elisa
Käyttövastike / kk / jm ²	11,04€	Lämmitysmuoto	Kauko	Kattomateriaali	Pelti
Keskimääräinen asumisoikeusmaksu / jm ²	259,02€	Autopaikat	22	Runkomateriaali	Betoni
Valmistumisvuosi	1994	Talosauna	Ei	Lemmikit	Sallittu
		Kuivaushuone	Kyllä		

Tehdyt korjaukset

2018 Hissin hälytyspuhelin gsm muutos **2018** Ilmanvaihtokanavien säätö ja nuohous **2018** Väestönsuojan tiiveystarkastus **2019** grilli- ja tamppausalueiden kunnostus **2021** Julkisivun kuntotutkimus, parvekkeiden kuntotutkimus **2022** Kaukolämpökeskuksen ja rakennusautomaatiikan uusiminen **2022** Putkien kuntotutkimus **2022** Salaojituksen kuntokartoitus **2022** Vesikatkon kuntotutkimus **2024** Vesikatkon kunnostus

Arvio tulevista korjauksista

2027 Ilmanvaihtokanavien säätö ja nuohous

Kaavoitusviranomainen

Lappeenrannan kaupunki, Tekninen toimi, kaavoitus, Villimiehenkatu 1, 53101 Lappeenranta, 05 6161

Tupakointi asunnoissamme

Kaikki uudet asuinkiinteistömme ovat olleet jo pitkään täysin savuttomia heti valmistumisestaan lähtien. Muutumme vähitellen savuttomiksi kaikkien asuntojemme osalta: uusien asukkaiden sopimukset ovat kieltäneet tupakoinnin huoneistoissa ja parvekkeilla 1.1.2021 alkaen. Kiinteistö ei ole välttämättä savuton muiden huoneistojen osalta, koska niissä voi olla vanhoja sopimuksia, joissa ei ole tupakointikieltoa.

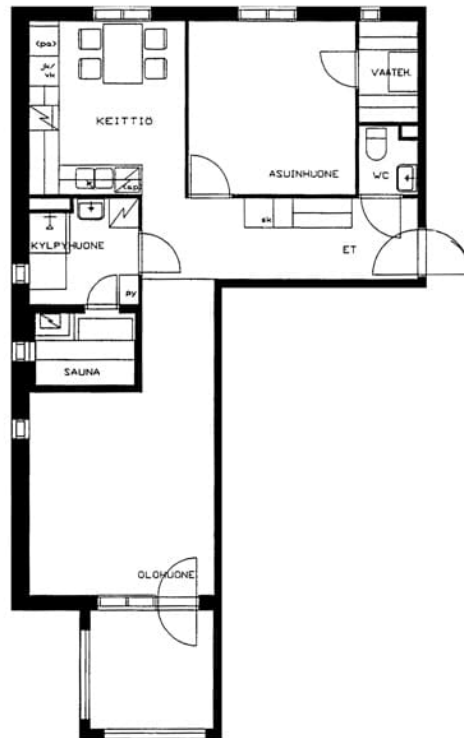
Asuntomyyjä

Jussi Jaakkola

020 161 2282

jussi.jaakkola@asuntosaaio.fi

Tuulikuja 2, 02100 Espoo



Korpimetsänkatu 4 B 14 / pohjakuva
Ei mittakaavassa