

Leineläntie 13 C 9

56,5 m², 2H+KT

Heti vapaa koti ensimmäisessä kerroksessa!

Pohjaratkaisu on hyvin suunniteltu, tarjoten runsaasti avointa tilaa ja mahdollisuuden muokata huoneita tarpeidesi mukaan. Ensimmäisessä kerroksessa asuminen on vaivatonta, sillä kotiin pääsee helposti ilman portaita.

Lasitettu parveke mahdollistaa kauniista ulkoilmasta nauttimisen ympäri vuoden. Lasitus suojaa sään vaihteluilta ja tuo mukavasti lisätilaa. Vaatehuone tarjoaa reippaasti säilytystilaa, joten voit pitää vaatteesi helposti järjestyksessä. Kokonaisuudessaan asunto on tilava ja valoisa, luoden miellyttävän ja kutsuvan ilmapiirin.

Tämä kiva koti sijaitsee rauhallisella alueella, josta on hyvät yhteydet palveluihin ja julkiseen liikenteeseen.

Onko tässä uusi kotisi? Lähetä hakemuksesi vaikka heti osoitteessa asuntosaatio.fi ja sovi esittelystä marjaana.kurvi@asuntosaatio.fi

Tietoa kohteesta

Pienkerrostaloasunnoista ja paritaloasunnoista koostuva kohde Leinelässä.

Palvelut ovat Leinelässä kävelyetäisyydellä. Leinelässä on oma päiväkotiki ja ruokakauppa. Alueen läheisyydestä löytyy muun muassa ylä- ja alakouluja. Luontoa on säilytetty alueen rakentamisessa erityisen paljon, ja muun muassa alueen keskellä olevaan Kukkukallion puistoon on jätetty luonnontilaista mäntymetsää ja muuta kasvillisuutta. Lisäksi Leinelän läpi kulkee mukavia kävelyreittejä. Alueesta omaleimaisen tekee ympäristötaide, jonka teemana on elämän kiertokulku. Leinelän juna-asema kävelyetäisyydellä.

Asuntosäätiön asumisoikeus- ja vuokra-asukkaana voit asua kodissasi turvallisissa mielin. Me huolehdimme ammattitaidolla asuntojen ja kiinteistöjen ylläpidosta, korjauksista ja remonteista. Asukkaana voit ottaa aina

yläpuolesta, korjauksista ja remonteista. Asukkaana voit ottaa aina tarvittaessa yhteyttä Palvelukeskukseemme, joka palvelee vuoden jokaisena tuntina. Lisäksi voit halutessasi hyödyntää esimerkiksi asumiseen ja vapaa-aikaan liittyviä asiakasetuja. Tervetuloa kotiin!

Asunnon tiedot

Asuinkustannukset

Luovutushinta ⓘ	38494,14€
Alkuperäinen asumisoikeusmaksu	31563,99€
Indeksitarkistus	6930,15€
Käyttövastike ⓘ	865,5€
Perusvastike	702,11€
Hoitovastike	163,39€
Vakuusmaksu	250€
Vesimaksu/henkilö/kk ⓘ	18€
Autopaikkamaksut	
Autopaikkamaksu 1	15,00€
Saunamaksu	20,00€

Perustiedot asunnosta

Talotyyppi	Kerrostalo
Energialuokka	C2012
Huoneistotyyppi	2H+KT
Pinta-ala	56.50 m ²
Kerros	1
Parveke	1
Oma sauna	Ei
Hissi	Ei
Vapautuu	Heti vapaa
Kunto	Hyvä
Lemmikit	Sallittu
Laajakaista ⓘ	DNA Welho

Rakennuksen tiedot

Asumismuoto	Asokoti	Hissit	Ei	Laajakaista	DNA Welho
Asuntoja	22	Energialuokka	C2012	Antennijärjestelmä	Kaapeli
Asuinrakennuksia	5	Lämmitysmuoto	Kauko	KaapeliTV	DNA
Käyttövastike / kk / jm²	14,62€	Autopaikat	14	Kattomateriaali	Pelti
Keskimääräinen asumisoikeusmaksu / jm²	639,18€	Talosauna	1	Runkomateriaali	Betoni
Valmistumisvuosi	2017	Kuivaushuone	Kyllä	Lemmikit	Sallittu

Tulevat korjaukset

2027 Ilmanvaihtokanavien säätö ja nuohous

Tupakointi asunnoissamme

Kaikki uudet asuinkiinteistömme ovat olleet jo pitkään täysin savuttomia heti valmistumisestaan lähtien. Muutimme vähitellen savuttomiksi kaikkien asuntojemme osalta: uusien asukkaiden sopimukset ovat kieltäneet tupakoinnin huoneistoissa ja parvekkeilla 1.1.2021 alkaen. Kiinteistö ei ole välttämättä savuton muiden huoneistojen osalta, koska niissä voi olla vanhoja sopimuksia, joissa ei ole tupakointikieltoa.

Asuntomyyjä

Marjaana Kurvi

0201612260

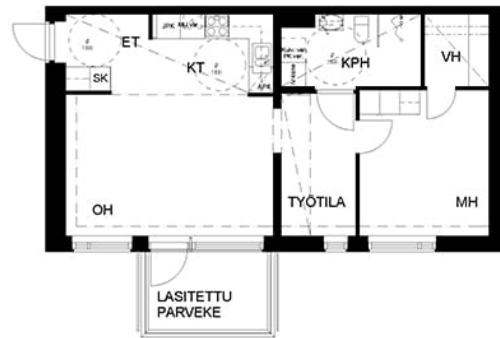
marjaana.kurvi@asuntosaatio.fi

Tuulikuja 2, 02100 Espoo

ASOKODIT LEINELÄNTIE 13
Leineläntie 13
01340 Vantaa

Asunto C9
1.krs

2H+KT (+TYÖTILA)
56,5 m²



Leineläntie 13 C 9 / Pohjakuva

Ei mittakaavassa