

# Katajasaarenkatu 2 A 23

## 65 m<sup>2</sup>, 2H+K+S

Ylimmän kuudennen kerroksen hyväpohjainen koti hissitalossa. Laminaattilattiat. Asunto myydään ensisijaisesti asumisoikeusasuntona. Vuokrahakijoilta edellytämme puhdasta luottotietorekisteriä. Vuokrasopimus on voimassa toistaiseksi eikä sido määräaikaisuuteen (irtisanomisaika vuokralaisella 1 kk). Jätä vuokra- tai asumisoikeushakemus sivuillemme [www.asuntosaatio.fi](http://www.asuntosaatio.fi). Hakemus ei ole sitova eikä asuntoa myydä vuokrasopimuksen voimassaolon aikana. Kiinnostuitko asumisoikeusasumisesta? Lisätietoja [www.asuntosaatio.fi](http://www.asuntosaatio.fi)

### Tietoa kohteesta

Pikisaaressa vain muutaman kilometrin päässä keskustan palveluista kuusikerroksinen hissitalo. Kaikissa asunnoissa omat saunat ja parvekkeet, joista osassa myös Saimaa-näkymät. Kerhotila muutettu kuntosaliksi. Kohteessa käytetään hiilineutraalia kaukolämpöä.

Uimaankin pääset lähes omalta pihalta, samoin kuin linja-autoon. Ruokaostokset hoituvat kätevästi S-Market Pallossa, jonne matkaa muutamia satoja metrejä. Pallon päiväkotia ja Lönnrotin koulu lukioineen lähimpänä.

Asuntosäätiön asumisoikeus- ja vuokra-asukkaana voit asua kodissasi turvallisissa mielin. Me huolehdimme ammattitaidolla asuntojen ja kiinteistöjen ylläpidosta, korjauksista ja remonteista. Asukkaana voit ottaa aina tarvittaessa yhteyttä Palvelukeskukseemme, joka palvelee vuoden jokaisena tuntina. Lisäksi voit halutessasi hyödyntää esimerkiksi asumiseen ja vapaa-aikaan liittyviä asiakasetuja. Tervetuloa kotiin!

## Asunnon tiedot

### Asuinkustannukset

<b>Luovutushinta</b> ⓘ	22761,56€
Alkuperäinen asumisoikeusmaksu	12936,51€
Indeksitarkistus	9825,05€
<b>Käyttövastike</b> ⓘ	779,52€
Perusvastike	622,27€
Hoitovastike	157,25€
<b>Vakuusmaksu</b>	250€
<b>Vesimaksu/henkilö/kk</b> ⓘ	20€
<b>Autopaikkamaksut</b>	
Autopaikkamaksu 1	12,00€

### Perustiedot asunnosta

<b>Talotyyppi</b>	Kerrostalo
<b>Energialuokka</b>	F
<b>Huoneistotyyppi</b>	2H+K+S
<b>Pinta-ala</b>	65.00 m <sup>2</sup>
<b>Parveke</b>	1
<b>Oma sauna</b>	Kyllä
<b>Erillinen wc</b>	Kyllä
<b>Hissi</b>	Kyllä
<b>Vapautuu</b>	07.09.2024
<b>Kunto</b>	Hyvä
<b>Lemmikit</b>	Sallittu
<b>Laajakaista</b> ⓘ	Elisa

---

## Rakennuksen tiedot

<b>Asumismuoto</b>	Asokoti	<b>Porrashuoneet</b>	1	<b>Askarteluhuone</b>	1
<b>Asuntoja</b>	23	<b>Hissit</b>	1	<b>Laajakaista</b>	Elisa
<b>Asuinrakennuksia</b>	1	<b>Energialuokka</b>	F	<b>Antennijärjestelmä</b>	Kaapeli
<b>Käyttövastike / kk / jm<sup>2</sup></b>	11,6€	<b>Lämmitysmuoto</b>	Kauko	<b>KaapeliTV</b>	Elisa
<b>Keskimääräinen asumisoikeusmaksu / jm<sup>2</sup></b>	338,71€	<b>Autopaikat</b>	25	<b>Kattomateriaali</b>	Pelti
<b>Valmistumisvuosi</b>	1999	<b>Talosauna</b>	Ei	<b>Runkomateriaali</b>	Betoni
		<b>Kuivaushuone</b>	Kyllä	<b>Lemmikit</b>	Sallittu

## Tehdyt korjaukset

**2018** Hissin hälytyspuhelin gsm muutos **2018** Ilmanvaihtokanavien säätö ja nuohous **2018** Väestönsuojan tiiveystarkastus **2019** Lisäautopaikan lunastus **2019** Sähköpääkeskuksen lämpökuvaus **2020** Jätetilan kunnostus

## Tulevat korjaukset

**2024** Rakennusautomaatio, lämmitysjärjestelmän tasapainotus ja säätö, lämmönsiirtimen uusiminen, patter... **2027** Ilmanvaihtokanavien säätö ja nuohous **2027** Sisävalaistuksen uusiminen

## Kaavoitusviranomainen

Lappeenrannan kaupunki, Tekninen toimi, kaavoitus, Villimiehenkatu 1, 53101 Lappeenranta, 05 6161

---

## Tupakointi asunnoissamme

Kaikki uudet asuinkiinteistömme ovat olleet jo pitkään täysin savuttomia heti valmistumisestaan lähtien. Muutimme vähitellen savuttomiksi kaikkien asuntojemme osalta: uusien asukkaiden sopimukset ovat kieltäneet tupakoinnin huoneistoissa ja parvekkeilla 1.1.2021 alkaen. Kiinteistö ei ole välttämättä savuton muiden huoneistojen osalta, koska niissä voi olla vanhoja sopimuksia, joissa ei ole tupakointikieltoa.

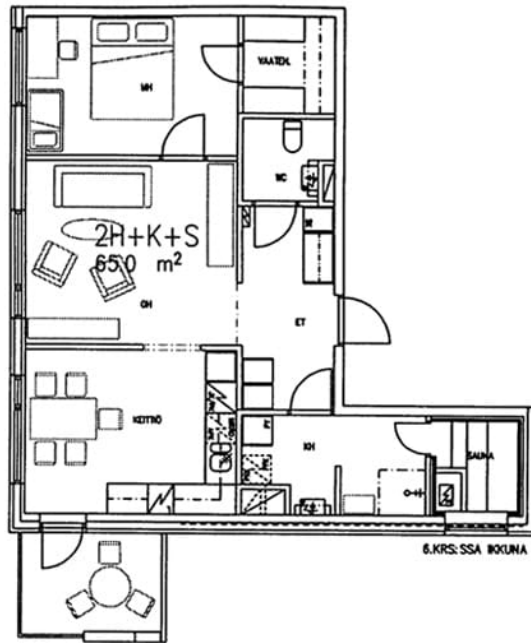
Asuntomyyjä

**Jussi Jaakkola**

020 161 2282

[jussi.jaakkola@asuntosaaatio.fi](mailto:jussi.jaakkola@asuntosaaatio.fi)

Tuulikuja 2, 02100 Espoo



Katajasaarenkatu 2 A 23 / pohjakuva

Ei mittakaavassa