

# Metsänkuninkaantie 11 B

## 26

### 72 m<sup>2</sup>, 3H+K+S

Hiirosten suositulta alueelta viihtyisä 1.-kerroksen kolmio! Laminaattilattiat, vaaleat pinnat, reilusti säilytystilaa. Paljon säilytystilaa eteisessä ja keittiössä! Keittiössä on paikka astianpesukoneelle, sekä täysikorkeat jääkaappi ja pakastin. Kylpyhuoneessa on paikka pesutornille, ja oma sauna. Lasitettu parveke lisäämässä asumismukavuutta. Lähellä hyvät ulkoilumaastot mm. Hiirosten kuntorata ja frisbeegolf-rata. Taloyhtiön DNA- laajakaista sisältyy hintaan. Vakuus 1kk. Soita ja kysy lisää tai jätä hakemus [www.asuntosaatio.fi](http://www.asuntosaatio.fi)!

#### Tietoa kohteesta

Kohteeseen kuuluu kaksi 4-kerroksista hissillistä kerrostaloa. Metsäiset maisemat.

Lähellä ruokakauppa, päiväkotia ja leikkipuisto. Rauhallinen ja luonnonkaunis alue, jossa kulkee mm. valaistu kuntopolku, palstaviljelypaikka ja Hiirosenoja. Hyvät kulkuyhteydet: Keskustaan on noin 4 kilometriä ja isoille teille ei luonnonläheisestä sijainnista huolimatta ole pitkä matka.

Asuntosäätiön asumisoikeus- ja vuokra-asukkaana voit asua kodissasi turvallisissa mielin. Me huolehdimme ammattitaidolla asuntojen ja kiinteistöjen ylläpidosta, korjauksista ja remonteista. Asukkaana voit ottaa aina tarvittaessa yhteyttä Palvelukeskukseemme, joka palvelee vuoden jokaisena tuntina. Lisäksi voit halutessasi hyödyntää esimerkiksi asumiseen ja vapaa-aikaan liittyviä asiakasetuja. Tervetuloa kotiin!

## Asunnon tiedot

### Asuinkustannukset

<b>Luovutushinta</b> ⓘ	21947,07€
Alkuperäinen asumisoikeusmaksu	12781,44€
Indeksitarkistus	9056,43€
Muutostyöt	109,2€
<b>Käyttövastike</b> ⓘ	733,73€
Perusvastike	565,65€
Hoitovastike	168,08€
<b>Vakuusmaksu</b>	1467,45€
<b>Vesimaksu/henkilö/kk</b>	7€
<b>Autopaikkamaksut</b>	
Autopaikkamaksu 1	9,00€
Autokatos 1	15,00€

### Perustiedot asunnosta

<b>Talotyyppi</b>	Kerrostalo
<b>Energialuokka</b>	D
<b>Huoneistotyyppi</b>	3H+K+S
<b>Pinta-ala</b>	72.00 m <sup>2</sup>
<b>Kerros</b>	1
<b>Parveke</b>	1
<b>Oma sauna</b>	Kyllä
<b>Hissi</b>	Kyllä
<b>Vapautuu</b>	Tarkentuu myöhemmin
<b>Kunto</b>	Hyvä
<b>Lemmikit</b>	Sallittu
<b>Laajakaista</b> ⓘ	DNA Welho

### Tehdyt muutostyöt

2016 keraaminen liesi Rosenlew

---

## Rakennuksen tiedot

Asumismuoto	Asokoti	Hissit	2	Laajakaista	DNA Welho
Asuntoja	38	Energialuokka	D	Antennijärjestelmä	Kaapeli
Asuinrakennuksia	2	Lämmitysmuoto	Kauko	KaapeliTV	DNA
Keskimääräinen alkup. asumisoikeusmaksu	314,66€	Autopaikat	36	Kattomateriaali	Pelti
Valmistumisvuosi	2000	Talosauna	Ei	Runkomateriaali	Betoni
Porrashuoneet	2	Pyykkitupa	Kyllä	Lemmikit	Sallittu
		Kuivaushuone	Kyllä		

## Tehdyt korjaukset

**2021** Vesikaton kunnostus **2023** Lämmitysjärjestelmän tasapainotus ja säätö, patteriventtiilien vaihto

## Kaavoitusviranomainen

Yhdyskunta- ja ympäristöpalvelut, Solistinkatu 2, 90015 Oulun kaupunki

---

## Tupakointi asunnoissamme

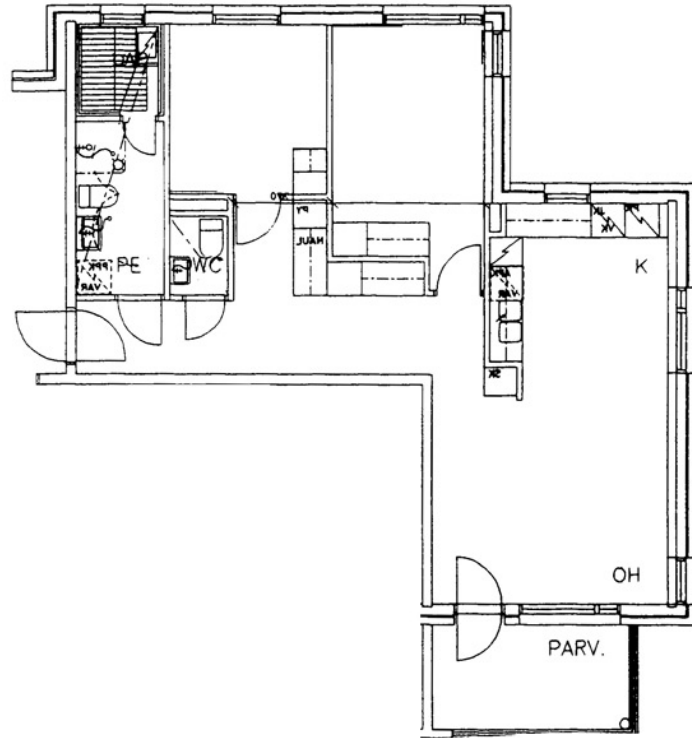
Kaikki uudet asuinkiinteistömme ovat olleet jo pitkään täysin savuttomia heti valmistumisestaan lähtien. Muutimme vähitellen savuttomiksi kaikkien asuntojemme osalta: uusien asukkaiden sopimukset ovat kieltäneet tupakoinnin huoneistoissa ja parvekkeilla 1.1.2021 alkaen. Kiinteistö ei ole välttämättä savuton muiden huoneistojen osalta, koska niissä voi olla vanhoja sopimuksia, joissa ei ole tupakointikieltoa.

---

Asuntomyyjä  
**Katariina Nikula**  
0207480250

[katariina.nikula@kiinteistotahkola.fi](mailto:katariina.nikula@kiinteistotahkola.fi)

Lumijoen tie 1, 90400 OULU



Metsänkuninkaantie 11 B 26 / pohjakuva  
Ei mittakaavassa