

Tampere, TURTOLA

# Pullerikinahde 6 G 15

## 59 m<sup>2</sup>, 2H+K+S

Tilava kaksio omalla pihalla Turtolan auleella. Hyvät kulkuyhteydet keskustaan. Käyttövastike sisältää vesimaksut ja 10 M internet yhteyden ( Saunalahden kaapelimodeemi). Lemmikit sallittu. Myös vuokrausmahdollisuus 775 €/kk, sis. vesi ja netti. Sopimus toistaiseksi voimassaoleva. Vakuus 1 kk vuokra. Irtisanomisaika 1 kk. Luottotiedot oltava kunnossa. Asunto myydään ensisijaisesti asumisoikeusasuntona.

### Tietoa kohteesta

Persoonallinen ja vehreä asuinalue Turtolan kauppakeskuksen vieressä. Paritaloja sekä pientaloja. Osalla asunnoista on oma piha viherpeukaloille. Hyvät yhteydet keskustaan.

Asuntosäätiön asumisoikeus- ja vuokra-asukkaana voit asua kodissasi turvallisin mielin. Me huolehdimme ammattitaidolla kiinteistöjen ylläpidosta, korjauksista ja remonteista. Asukkaana voit ottaa aina tarvittaessa yhteyttä Palvelukeskukseemme, joka palvelee vuoden jokaisena tuntina. Lisäksi voit halutessasi hyödyntää esimerkiksi asumiseen ja vapaa-aikaan liittyviä asiakasetuja. Tervetuloa kotiin!

## Asunnon tiedot

### Asuinkustannukset

<b>Luovutushinta</b>	18292,85€
Alkuperäinen asumisoikeusmaksu	12363,33€
Indeksitarkistus	5535,27€
Muutostyöt	394,25€
<b>Käyttövastike</b>	717,42€
Perusvastike	549,67€
Hoitovastike	167,75€
<b>Käyttövastike 1.1. alkaen</b>	737,23€
Perusvastike 1.1. alkaen	561,43€
Hoitovastike 1.1. alkaen	175,8€
<b>Vakuusmaksu</b>	1434,84€
<b>Autopaikkamaksut</b>	
Autopaikkamaksu 1	8,00€

### Tehdyt muutostyöt

2013 Laminaatti tammi

### Perustiedot asunnosta

<b>Talotyyppi</b>	Pienkerrostalo
<b>Energialuokka</b>	E2007
<b>Huoneistotyyppi</b>	2H+K+S
<b>Pinta-ala</b>	59.00 m <sup>2</sup>
<b>Oma sauna</b>	Kyllä
<b>Hissi</b>	Ei
<b>Vapautuu</b>	Tarkentuu myöhemmin
<b>Kunto</b>	Hyvä
<b>Lemmikit</b>	Sallittu
<b>Laajakaista</b>	Elisa
<b>Erillinen wc</b>	Kyllä

---

## Rakennuksen tiedot

<b>Asumismuoto</b>	Asokoti	<b>Asuntoja</b>	52	<b>Asuinrakennuksia</b>	23
<b>Keskimääräinen alkup. asumisoikeusmaksu</b>	244,08€	<b>Valmistumisvuosi</b>	2000	<b>Hissit</b>	Ei
<b>Energialuokka</b>	E2007	<b>Lämmitysmuoto</b>	Kauko	<b>Autopaikat</b>	66
<b>Talosauna</b>	Ei	<b>Kerhuuone</b>	1	<b>Laajakaista</b>	Elisa
<b>Antennijärjestelmä</b>	Kaapeli	<b>KaapeliTV</b>	Elisa	<b>Kattomateriaali</b>	Huopa
<b>Runkomateriaali</b>	Puu	<b>Lemmikit</b>	Sallittu		

## Tehdyt korjaukset

**2014** Valaistuksen uusinta **2019** Julkisivujen kunnostus **2020** Julkisivujen kunnostus **2021** Julkisivujen kunnostus **2022** Ilmanvaihtokanavien säätö ja nuohous

## Tulevat korjaukset

**2024** Salaojien huuhtelu ja kuvaus **2024** Talojen ulkopuolisten kanaalien uusiminen **2025** Lämmönsiirrin, patteriventtiilit ja lämmönsäätö

## Kaavoitusviranomainen

Tampereen kaupunki, kaavoitus, Frenckellinaukio 2B, 33101 Tampere, 03 5656 6700

---

## Tupakointi asunnoissamme

Kaikki uudet asuinkiinteistömme ovat olleet jo pitkään täysin savuttomia heti valmistumisestaan lähtien. Muutimme vähitellen savuttomiksi kaikkien asuntojemme osalta: uusien asukkaiden sopimukset ovat kieltäneet tupakoinnin huoneistoissa ja parvekkeilla 1.1.2021 alkaen. Kiinteistö ei ole välttämättä savuton muiden huoneistojen osalta, koska niissä voi olla vanhoja sopimuksia, joissa ei ole tupakointikieltoa.

---

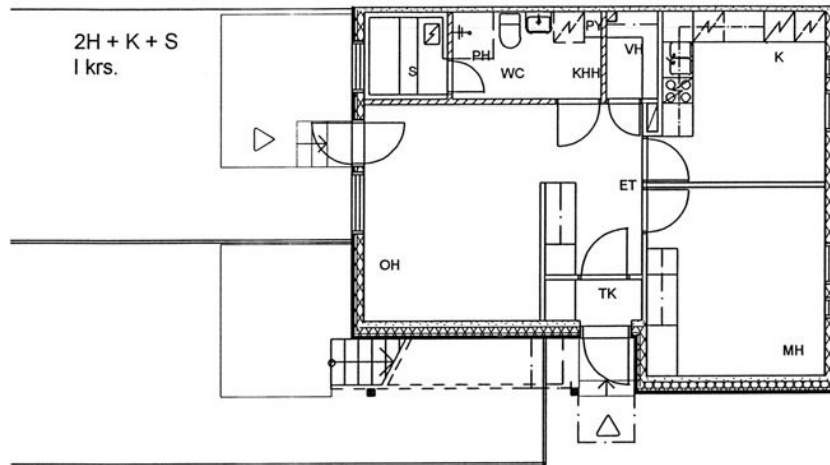
Asuntomyyjä

**Tarja Seeslahti**

020 780 2333

[tarja.seeslahti@retta.fi](mailto:tarja.seeslahti@retta.fi)

Pyhäjärvenkatu 5 A, 3.krs, 33200 Tampere



Pullerikinahde 6 G 15 / Pohjakuva

Ei mittakaavassa