

Vantaa, MYYRMÄKI

# Vaahtokuja 2 B 15

## 46 m<sup>2</sup>, 2H+KK+S

### Tietoa kohteesta

Kodikas pienkerrostalokohde vehreässä pihapiirissä. Kaikkiin asuntoihin kuuluu oma sauna.

Vieressä Myyrmäen vesitornin alueen laajat ulkoilualueet sekä puistoja kaupunkipuron rantaan asti. Alueella on koulut ja päivittäistavarakaupat. Lisää palveluita kauppakeskus Myyrmannissa noin kilometrin päässä. Juna-asema muutaman sadan metrin päässä.

Asuntosäätiön asumisoikeus- ja vuokra-asukkaana voit asua kodissasi turvallisin mielin. Me huolehdimme ammattitaidolla asuntojen ja kiinteistöjen ylläpidosta, korjauksista ja remonteista. Asukkaana voit ottaa aina tarvittaessa yhteyttä Palvelukeskukseemme, joka palvelee vuoden jokaisena tuntina. Lisäksi voit halutessasi hyödyntää esimerkiksi asumiseen ja vapaa-aikaan liittyviä asiakasetuja. Tervetuloa kotiin!

## Asunnon tiedot

### Asuinkustannukset

<b>Luovutushinta</b>	15190,8€
Alkuperäinen asumisoikeusmaksu	8597,6€
Indeksitarkistus	6593,2€
<b>Käyttövastike</b>	652,33€
Perusvastike	521,38€
Hoitovastike	130,95€
<b>Käyttövastike 1.1. alkaen</b>	686,76€
Perusvastike 1.1. alkaen	539,32€
Hoitovastike 1.1. alkaen	147,44€
<b>Vakuusmaksu</b>	1304,65€
<b>Vesimaksu/henkilö/kk</b>	15€

### Perustiedot asunnosta

<b>Talotyyppi</b>	Pienkerrostalo
<b>Energialuokka</b>	D2007
<b>Huoneistotyyppi</b>	2H+KK+S
<b>Pinta-ala</b>	46.00 m <sup>2</sup>
<b>Kerros</b>	2
<b>Parveke</b>	1
<b>Oma sauna</b>	Ei
<b>Hissi</b>	Ei
<b>Vapautuu</b>	Tarkentuu myöhemmin
<b>Kunto</b>	Hyvä
<b>Lemmikit</b>	Sallittu
<b>Laajakaista</b>	DNA Welho

### Tehdyt muutostyöt

**2014** Lattiapäällysteen vaihtaminen laminaattilattiaksi Tila: Keittiö (Asoetu)

---

## Rakennuksen tiedot

<b>Asumismuoto</b>	Asokoti	<b>Asuntoja</b>	16	<b>Asuinrakennuksia</b>	2
<b>Keskimääräinen alkup. asumisoikeusmaksu</b>	307,1€	<b>Valmistumisvuosi</b>	1994	<b>Porrashuoneet</b>	2
<b>Hissit</b>	Ei	<b>Energialuokka</b>	D2007	<b>Lämmitysmuoto</b>	Kauko
<b>Autopaikat</b>	16	<b>Talosauna</b>	Ei	<b>Kuivaushuone</b>	Kyllä
<b>Laajakaista</b>	DNA Welho	<b>Antennijärjestelmä</b>	Kaapeli	<b>KaapeliTV</b>	DNA
<b>Kattomateriaali</b>	Tiili	<b>Runkomateriaali</b>	Betoni	<b>Lemmikit</b>	Sallittu

## Tehdyt korjaukset

**2015** Ilmanvaihtokanavien säätö ja nuohous **2015** Lämmitysjärjestelmän tasapainotus ja säätö

## Kaavoitusviranomainen

Vantaan Kaupunki, Kielotie 28, 01300 Vantaa, Vaihde (09) 83911

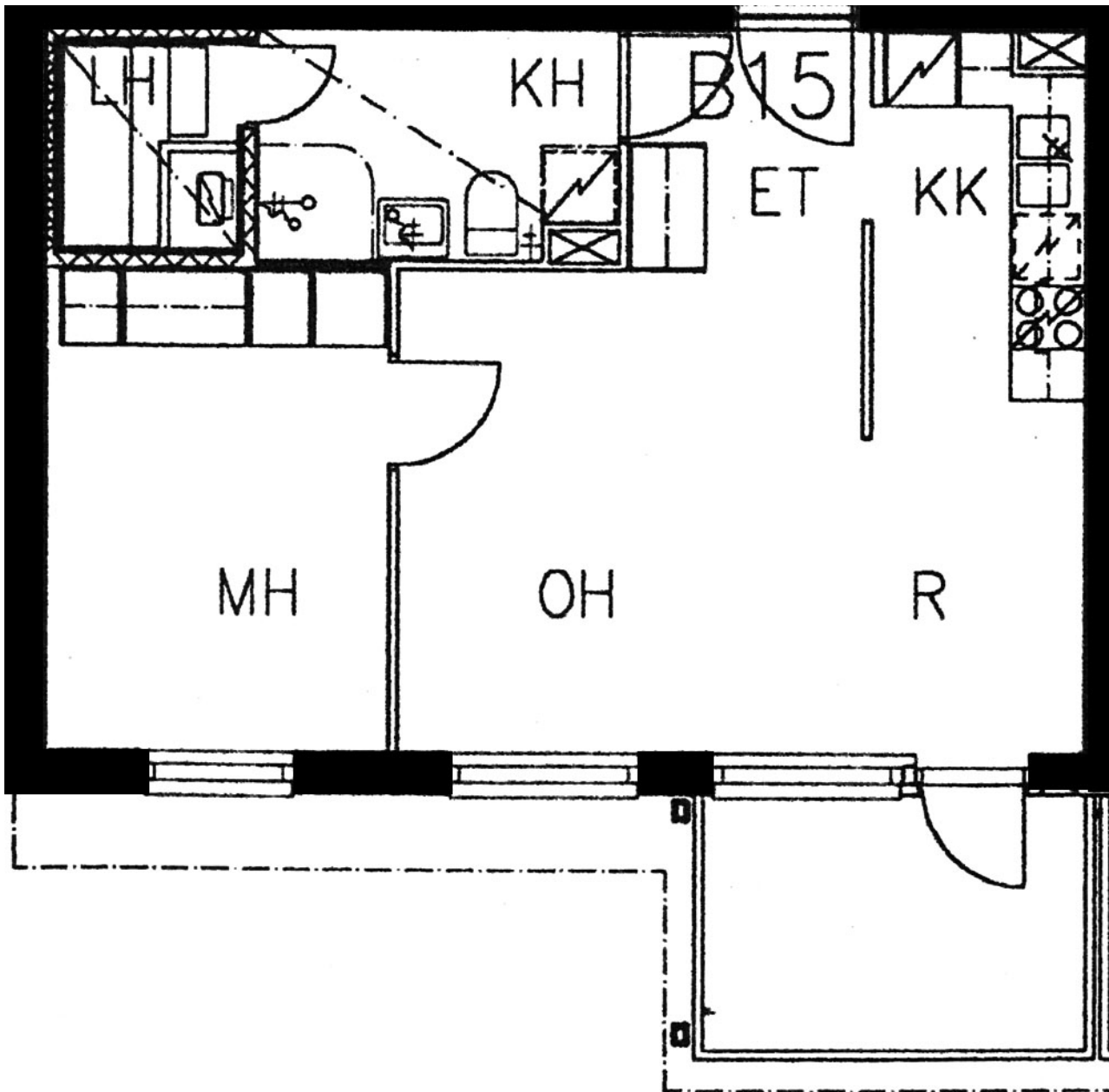
---

## Tupakointi asunnoissamme

Kaikki uudet asuinkiinteistömme ovat olleet jo pitkään täysin savuttomia heti valmistumisestaan lähtien. Muutimme vähitellen savuttomiksi kaikkien asuntojemme osalta: uusien asukkaiden sopimukset ovat kieltäneet tupakoinnin huoneistoissa ja parvekkeilla 1.1.2021 alkaen. Kiinteistö ei ole välttämättä savuton muiden huoneistojen osalta, koska niissä voi olla vanhoja sopimuksia, joissa ei ole tupakointikieltoa.

---

Asuntomyyjä  
**Jasmin Äijö**  
020 161 2429  
[jasmin.ajjo@asuntosaatio.fi](mailto:jasmin.ajjo@asuntosaatio.fi)  
Tuulikuja 2, 02100 Espoo



Vahtokuja 2 B 15 / Pohjakuva  
Ei mittakaavassa