

# Tapani Löfvinginkatu 2 D 20 101 m<sup>2</sup>, 4H+K+S

## Tietoa kohteesta

Puiston reunassa sijaitseva rivitalokohde lähellä Porvoon keskustaa. Asunnot ovat 2-5 huoneen ja erillisen keittiön huoneistoja, joissa on oma sauna ja pieni piha.

Vehreät ulkoilumaastot Porvoonjoen rannassa tai lukuisissa läheisissä puistoissa. Alueella on koulu ja päiväkotiki. Kätevät liikenneyhteydet: Lyhyt siirtymä Helsingin moottoritille. Lähellä myös bussipysäkki.

Asuntosäätiön asumisoikeus- ja vuokra-asukkaana voit asua kodissasi turvallisissa mielin. Me huolehdimme ammattitaidolla asuntojen ja kiinteistöjen ylläpidosta, korjauksista ja remonteista. Asukkaana voit ottaa aina tarvittaessa yhteyttä Palvelukeskukseemme, joka palvelee vuoden jokaisena tuntina. Lisäksi voit halutessasi hyödyntää esimerkiksi asumiseen ja vapaa-aikaan liittyviä asiakasetuja. Tervetuloa kotiin!

## Asunnon tiedot

### Asuinkustannukset

<b>Luovutushinta</b> ⓘ	27324,62€
Alkuperäinen asumisoikeusmaksu	17119,85€
Indeksitarkistus	10204,77€
<b>Käyttövastike</b> ⓘ	1106,69€
Perusvastike	790,21€
Hoitovastike	316,48€
<b>Vakuusmaksu</b>	2213,38€
<b>Autopaikkamaksut</b>	
Autopaikkamaksu 1	10,00€

### Perustiedot asunnosta

<b>Talotyyppi</b>	Rivitalo
<b>Energialuokka</b>	F2007
<b>Huoneistotyyppi</b>	4H+K+S
<b>Pinta-ala</b>	101.00 m <sup>2</sup>
<b>Kerros</b>	1-2
<b>Oma sauna</b>	Kyllä
<b>Hissi</b>	Ei
<b>Vapautuu</b>	Tarkentuu myöhemmin
<b>Kunto</b>	Hyvä
<b>Lemmikit</b>	Sallittu
<b>Laajakaista</b> ⓘ	DNA 4G
<b>Erillinen wc</b>	Kyllä

### Tehdyt muutostyöt

**2009** Kylmäkalusteiden uusiminen, Pakastin Siemens GS34DN10 **2009** Kylmäkalusteiden uusiminen, Jääviileäkaappi Siemens KS38KV00 **2009** Keraamisen liedien hankinta, Liesi Rosenlew RMK514T (kiertoilmauuni) **2009** Liukuovikomerot mh ja eteinen **2009** Kylpyhuonekalusteet **2009** Lisäkaapistot keittiöön

---

## Rakennuksen tiedot

<b>Asumismuoto</b>	Asokoti	<b>Energialuokka</b>	F2007	<b>Laajakaista</b>	DNA 4G
<b>Asuntoja</b>	21	<b>Lämmitysmuoto</b>	Kauko	<b>Antennijärjestelmä</b>	Kaapeli
<b>Asuinrakennuksia</b>	2	<b>Autopaikat</b>	22	<b>KaapeliTV</b>	Sonera
<b>Keskimääräinen alkup. asumisoikeusmaksu</b>	317,24€	<b>Talosauna</b>	Ei	<b>Kattomateriaali</b>	Pelti
<b>Valmistumisvuosi</b>	1995	<b>Kuivaushuone</b>	Kyllä	<b>Runkomateriaali</b>	Puu
<b>Hissit</b>	Ei	<b>Askarteluhuone</b>	1	<b>Lemmikit</b>	Sallittu

## Tehdyt korjaukset

**2021** Lämmitysjärjestelmän tasapainotus ja säätö, patteriventtiilien vaihto **2022** Salaojituksen kuntokartoitus **2022** Vesikaton kuntotutkimus

## Kaavoitusviranomainen

Porvoon kaupunki, kaupunkisuunnitteluosasto, Rihkamatori B, 06100 Porvoo, 019 520 211

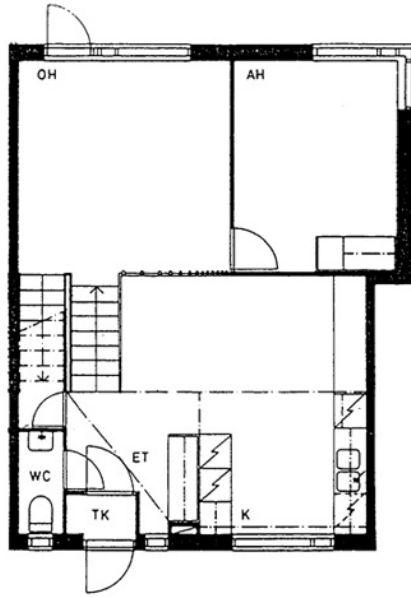
---

## Tupakointi asunnoissamme

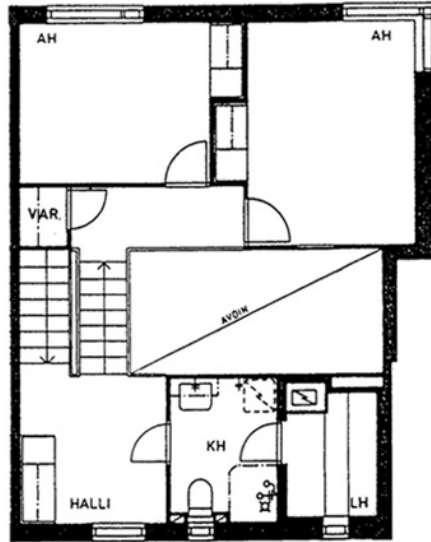
Kaikki uudet asuinkiinteistömme ovat olleet jo pitkään täysin savuttomia heti valmistumisestaan lähtien. Muutimme vähitellen savuttomiksi kaikkien asuntojemme osalta: uusien asukkaiden sopimukset ovat kieltäneet tupakoinnin huoneistoissa ja parvekkeilla 1.1.2021 alkaen. Kiinteistö ei ole välttämättä savuton muiden huoneistojen osalta, koska niissä voi olla vanhoja sopimuksia, joissa ei ole tupakointikieltoa.

---

Asuntomyyjä  
**Hannele Nybergh**  
020 161 2288  
[hannele.nybergh@asuntosaatio.fi](mailto:hannele.nybergh@asuntosaatio.fi)  
Tuulikuja 2, 02100 Espoo



Tapani Löfvinginkatu 2 D 20 / pohjakuva 1. kerros  
Ei mittakaavassa



Tapani Löfvinginkatu 2 D 20 / pohjakuva 2. kerros  
Ei mittakaavassa