

Helsinki, KONTULA  
**Hilparipolku 3 A 4**  
**74 m<sup>2</sup>, 3H+K**

Tietoa kohteesta

Edullinen luhtitalokohde. Koulu välittömässä läheisyydessä.

Asunnon tiedot

Asuinkustannukset

<b>Luovutushinta</b>	11976,17€
Alkuperäinen asumisoikeusmaksu	7504,38€
Indeksitarkistus	4471,79€
<b>Käyttövastike</b>	1049,32€
Perusvastike	772,56€
Hoitovastike	276,76€
<b>Käyttövastike 1.1. alkaen</b>	1088,54€
Perusvastike 1.1. alkaen	801,42€
Hoitovastike 1.1. alkaen	287,12€
<b>Vakuusmaksu</b>	2098,64€
<b>Vesimaksu/henkilö/kk</b>	14€
<b>Autopaikkamaksut</b>	
Autopaikkamaksu 1	10,00€
<b>Saunamaksu</b>	7,00€

Perustiedot asunnosta

<b>Talotyyppi</b>	Luhtitalo
<b>Energialuokka</b>	E2007
<b>Huoneistotyyppi</b>	3H+K
<b>Pinta-ala</b>	74.00 m <sup>2</sup>
<b>Kerros</b>	2
<b>Parveke</b>	1
<b>Oma sauna</b>	Ei
<b>Hissi</b>	Ei
<b>Vapautuu</b>	Tarkentuu myöhemmin
<b>Kunto</b>	Hyvä
<b>Lemmikit</b>	Sallittu
<b>Laajakaista</b>	DNA Netti
<b>Erillinen wc</b>	Kyllä

---

## Rakennuksen tiedot

<b>Asumismuoto</b>	Asokoti	<b>Asuntoja</b>	21	<b>Asuinrakennuksia</b>	6
<b>Keskimääräinen alkup. asumisoikeusmaksu</b>	192,46€	<b>Valmistumisvuosi</b>	1992	<b>Peruskorjattu</b>	2020
<b>Hissit</b>	Ei	<b>Energialuokka</b>	E2007	<b>Lämmitysmuoto</b>	Kauko
<b>Autopaikat</b>	20	<b>Talosauna</b>	1	<b>Laajakaista</b>	DNA Netti
<b>Antennijärjestelmä</b>	Kaapeli	<b>KaapeliTV</b>	DNA	<b>Kattomateriaali</b>	Tiili
<b>Runkomateriaali</b>	Betoni	<b>Lemmikit</b>	Sallittu		

## Tehdyt korjaukset

**2010** Lämmitysjärjestelmän tasapainotus ja säätö **2010** Ulkorakennusten ja -rakenteiden kunnostus **2011** Leikkikentän uusiminen **2012** Tontin raja-aitojen uusiminen **2013** Ilmanvaihtokanavien säätö ja nuohous **2013** Vesikalusteiden säätö **2017** Vesikaton uusiminen **2020** Peruskorjaus

## Tulevat korjaukset

**2023** Elementtisaumojen uusiminen **2023** Ilmanvaihtokanavien säätö ja nuohous **2023** Lämmitysjärjestelmän tasapainotus ja säätö, patteriventtiilien vaihto

## Kaavoitusviranomainen

Helsingin Kaupunki, kaupunkisuunnitteluvirasto, Kansakoulukatu 3, Helsinki 00100, vaihde (09) 310 1673

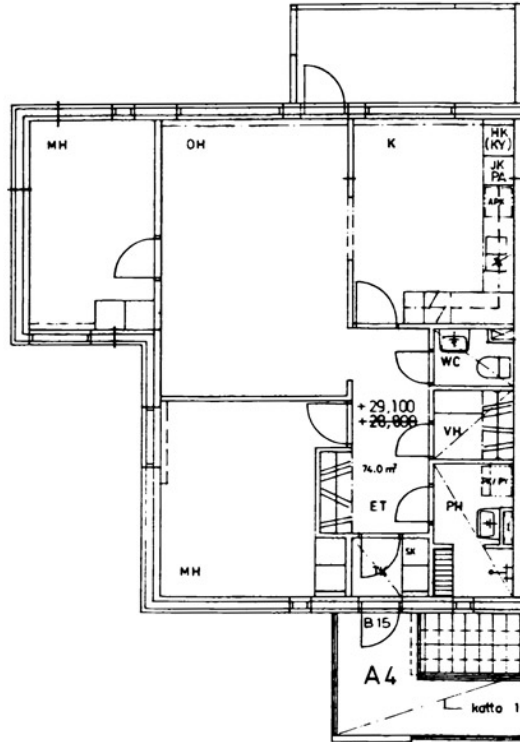
---

## Tupakointi asunnoissamme

Kaikki uudet asuinkiinteistömme ovat olleet jo pitkään täysin savuttomia heti valmistumisestaan lähtien. Muutumme vähitellen savuttomiksi kaikkien asuntojemme osalta: uusien asukkaiden sopimukset ovat kieltäneet tupakoinnin huoneistoissa ja parvekkeilla 1.1.2021 alkaen. Kiinteistö ei ole välttämättä savuton muiden huoneistojen osalta, koska niissä voi olla vanhoja sopimuksia, joissa ei ole tupakointikieltoa.

---

Asuntomyyjä  
**Bertta Gylden**  
020 161 2403  
[bertta.gylden@asuntosaaatio.fi](mailto:bertta.gylden@asuntosaaatio.fi)  
Tuulikuja 2, 02100 Espoo



Hilparipolku 3 A 4 / pohjakuva  
Ei mittakaavassa