

# Piilipuuntie 27 A 12

## 78 m<sup>2</sup>, 3H+K+S

### Tietoa kohteesta

Kaukolämmöllä lämpenevä kahden kerrostalon muodostama kohde Suurpellossa. Talossa on eri kokoisia asuntoja yksiöistä kaksioihin ja kolmioihin. Kohteessa on talosauna.

Lähellä toimii sekä kansainvälinen että suomalainen koulu. Arjen tärkeimmät palvelut löytyvät kauppakeskus Suurikselta. Keskuspuiston ulkoilumahdollisuuksien lisäksi alueelta löytyvät muun muassa Angry Birds -leikkipuisto sekä Rakkauden puutarha, jossa mm. kirsikkapuut kukkivat keväisin. Suurpellossa on oma kaupunkipyöräasema ja sieltä kulkee säännöllisesti busseja metrolle.

Asuntosäätiön asumisoikeus- ja vuokra-asukkaana voit asua kodissasi turvallisista mielin. Me huolehdimme ammattitaidolla asuntojen ja kiinteistöjen ylläpidosta, korjauksista ja remonteista. Asukkaana voit ottaa aina tarvittaessa yhteyttä Palvelukeskukseemme, joka palvelee vuoden jokaisena tuntina. Lisäksi voit halutessasi hyödyntää esimerkiksi asumiseen ja vapaa-aikaan liittyviä asiakasetuja. Tervetuloa kotiin!

### Asunnon tiedot

#### Asuinkustannukset

<b>Luovutushinta</b> ⓘ	44520,76€
Alkuperäinen asumisoikeusmaksu	44520,76€
<b>Käyttövastike</b> ⓘ	1049,72€
Perusvastike	831,44€
Hoitovastike	218,27€
<b>Vakuusmaksu</b>	2099,43€
<b>Vesimaksu/henkilö/kk</b>	18€
<b>Autopaikkamaksut</b>	
Autopaikkamaksu 1	15,00€
<b>Saunamaksu</b>	20,00€

#### Perustiedot asunnosta

<b>Talotyyppi</b>	Kerrostalo
<b>Energialuokka</b>	A
<b>Huoneistotyyppi</b>	3H+K+S
<b>Pinta-ala</b>	78.00 m <sup>2</sup>
<b>Kerros</b>	3
<b>Oma sauna</b>	Ei
<b>Hissi</b>	Kyllä
<b>Vapautuu</b>	Tarkentuu myöhemmin
<b>Kunto</b>	Hyvä
<b>Lemmikit</b>	Sallittu
<b>Laajakaista</b> ⓘ	DNA Welho

---

## Rakennuksen tiedot

<b>Asumismuoto</b>	Asokoti	<b>Hissit</b>	2	<b>Laajakaista</b>	DNA Welho
<b>Asuntoja</b>	39	<b>Energialuokka</b>	A	<b>Antennijärjestelmä</b>	Kaapeli
<b>Asuinrakennuksia</b>	2	<b>Lämmitysmuoto</b>	Kauko	<b>KaapeliTV</b>	DNA
<b>Keskimääräinen alkup. asumisoikeusmaksu</b>	975,49€	<b>Autopaikat</b>	29	<b>Kattomateriaali</b>	Huopa
<b>Valmistumisvuosi</b>	2016	<b>Talosauna</b>	1	<b>Runkomateriaali</b>	Betoni
<b>Porrashuoneet</b>	2	<b>Kuivaushuone</b>	Kyllä	<b>Lemmikit</b>	Sallittu

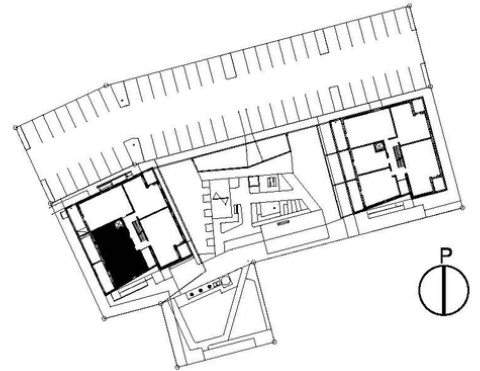
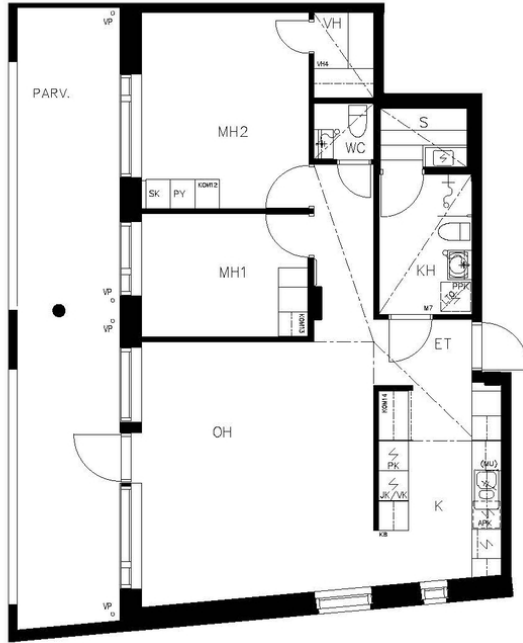
---

## Tupakointi asunnoissamme

Kaikki uudet asuinkiinteistömme ovat olleet jo pitkään täysin savuttomia heti valmistumisestaan lähtien. Muutimme vähitellen savuttomiksi kaikkien asuntojemme osalta: uusien asukkaiden sopimukset ovat kieltäneet tupakoinnin huoneistoissa ja parvekkeilla 1.1.2021 alkaen. Kiinteistö ei ole välttämättä savuton muiden huoneistojen osalta, koska niissä voi olla vanhoja sopimuksia, joissa ei ole tupakointikieltoa.

---

Asuntomyyjä  
**Antti Mononen**  
020 161 2405  
[antti.mononen@asuntosaatio.fi](mailto:antti.mononen@asuntosaatio.fi)  
Tuulikuja 2, 02100 Espoo



ASUNTOSÄÄTIÖN  
ASUMISOIKEUS OY/  
SUURPELLON NOBILE

PILIPUUNTIE 27 A-B, 02200 ESPOO

3H+K+S 78,0 m<sup>2</sup>  
As.no A12 (3. kerros)

0 5  
17.03.2015  
ARKKIT.TSTO JUHA MUTANEN OY

HUONEKORKEUS ALASLASKEMATTOMILLA ALUEILLA 2600 mm

Piilipuuntie 27 A 12 / Pohja A 12  
Ei mittakaavassa