

Espoo, NIIPPERI

## Juvanpuistonkuja 2 D 18

# 80,5 m<sup>2</sup>, 3H+K+S

Kaksitasoinen saunallinen rivitalokolmio etsii uusia asukkaita! Erillinen wc helpottaa perheen arkea. Asunto vapautuu 21.11.

### Tietoa kohteesta

Rauhallinen rivitalokohde kahdessa tasossa. Asunnot ovat 2-5 huoneen ja erillisen keittiön asuntoja, joissa on omat saunat ja pihat.

Lähellä on useampi koulu, ruokakauppa, golfkenttä ja Pitkäjärvi ulkoilureitteineen. Hyvät liikenneyhteydet: Bussipysäkki melkein taloa vastapäätä ja Kehä kolmoselle alle kilometrin matka.

Asuntosäätiön asumisoikeus- ja vuokra-asukkaana voit asua kodissasi turvallisista mielin. Me huolehdimme ammattitaidolla asuntojen ja kiinteistöjen ylläpidosta, korjauksista ja remonteista. Asukkaana voit ottaa aina tarvittaessa yhteyttä Palvelukeskukseemme, joka palvelee vuoden jokaisena tuntina. Lisäksi voit halutessasi hyödyntää esimerkiksi asumiseen ja vapaa-aikaan liittyviä asiakasetuja. Tervetuloa kotiin!

## Asunnon tiedot

### Asuinkustannukset

<b>Luovutushinta</b>	33264,81€
Alkuperäinen asumisoikeusmaksu	23025€
Indeksitarkistus	10239,81€
<b>Käyttövastike</b>	1017,63€
Perusvastike	850,44€
Hoitovastike	167,19€
<b>Käyttövastike 1.1. alkaen</b>	1047,48€
Perusvastike 1.1. alkaen	855,56€
Hoitovastike 1.1. alkaen	191,93€
<b>Vakuusmaksu</b>	2035,26€
<b>Vesimaksu/henkilö/kk</b>	10€
<b>Autopaikkamaksut</b>	
Autopaikkamaksu 1	5,00€

### Perustiedot asunnosta

<b>Talotyyppi</b>	Rivitalo
<b>Energialuokka</b>	D2007
<b>Huoneistotyyppi</b>	3H+K+S
<b>Pinta-ala</b>	80.50 m <sup>2</sup>
<b>Kerros</b>	1-2
<b>Parveke</b>	1
<b>Oma sauna</b>	Kyllä
<b>Hissi</b>	Ei
<b>Vapautuu</b>	Tarkentuu myöhemmin
<b>Kunto</b>	Hyvä
<b>Lemmikit</b>	Sallittu
<b>Laajakaista</b>	DNA Welho
<b>Erillinen wc</b>	Kyllä

---

## Rakennuksen tiedot

<b>Asumismuoto</b>	Asokoti	<b>Asuntoja</b>	20	<b>Asuinrakennuksia</b>	4
<b>Keskimääräinen alkup. asumisoikeusmaksu</b>	476,79€	<b>Valmistumisvuosi</b>	2003	<b>Hissit</b>	Ei
<b>Energialuokka</b>	D2007	<b>Lämmitysmuoto</b>	Kauko	<b>Autopaikat</b>	24
<b>Talosauna</b>	Ei	<b>Laajakaista</b>	DNA Welho	<b>Antennijärjestelmä</b>	Kaapeli
<b>KaapeliTV</b>	DNA	<b>Kattomateriaali</b>	Tiili	<b>Runkomateriaali</b>	Betoni
<b>Lemmikit</b>	Sallittu				

## Tehdyt korjaukset

**2019** Ilmanvaihtokanavien säätö ja nuohous **2020** Ulkovalaistus

## Tulevat korjaukset

**2024** Aitojen kunnostus ja maalaus **2024** Julkisivun pesu, puuosien huoltomaalaus

## Kaavoitusviranomainen

Espoon Kaupunki, kaupunkisuunnittelu, Kirkkojärventie 6 B, virastotalo 2, 4 krs, 02770 Espoo, Asiakaspalvelu (09) 816 25200

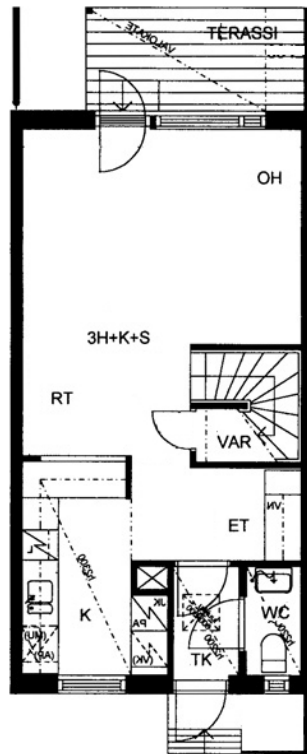
---

## Tupakointi asunnoissamme

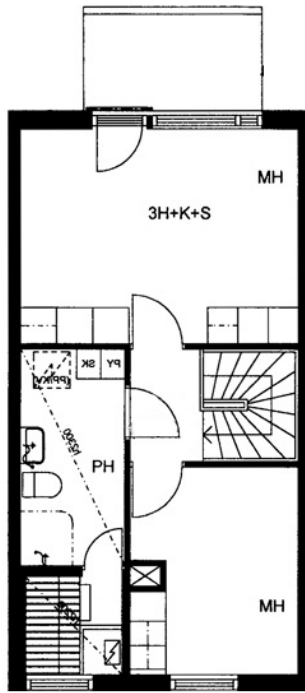
Kaikki uudet asuinkiinteistömme ovat olleet jo pitkään täysin savuttomia heti valmistumisestaan lähtien. Muutumme vähitellen savuttomiksi kaikkien asuntojemme osalta: uusien asukkaiden sopimukset ovat kieltäneet tupakoinnin huoneistoissa ja parvekkeilla 1.1.2021 alkaen. Kiinteistö ei ole välttämättä savuton muiden huoneistojen osalta, koska niissä voi olla vanhoja sopimuksia, joissa ei ole tupakointikieltoa.

---

Asuntomyyjä  
**Jasmin Äijö**  
020 161 2429  
[jasmin.ajjo@asuntosaatio.fi](mailto:jasmin.ajjo@asuntosaatio.fi)  
Tuulikuja 2, 02100 Espoo



Juvanpuistonkuja 2 D 18 / pohjakuva 1.kerros  
Ei mittakaavassa



Juvanpuistonkuja 2 D 18 / pohjakuva 2.kerros  
Ei mittakaavassa