

Vantaa, LÄNSIMÄKI

# Keilakuja 2 A 8

## 63 m<sup>2</sup>, 2H+K+S

### Tietoa kohteesta

Kodikas kerrostalokohde, joka rajautuu kallioiseen metsään. Eri kokoisia asuntoja, joissa kaikissa on oma sauna. Vehreä pihapiiri. Hissit B- ja C-rapuissa. Kohde on peruskorjattu vuonna 2021.

Hyvä sijainti lähellä palveluita ja luontoa. Metroasema muutaman sadan metrin päässä. Vierestä lähtee laajat ulkoilualueet Mustavuoren luonnonsuojelualueelle ja aina merenlahteen asti. Alueella on useampi päiväkoti ja koulu sekä esimerkiksi ruokakaupat.

Asuntosäätiön asumisoikeus- ja vuokra-asukkaana voit asua kodissasi turvallisin mielin. Me huolehdimme ammattitaidolla asuntojen ja kiinteistöjen ylläpidosta, korjauksista ja remonteista. Asukkaana voit ottaa aina tarvittaessa yhteyttä Palvelukeskukseemme, joka palvelee vuoden jokaisena tuntina. Lisäksi voit halutessasi hyödyntää esimerkiksi asumiseen ja vapaa-aikaan liittyviä asiakasetuja. Tervetuloa kotiin!

## Asunnon tiedot

### Asuinkustannukset

<b>Luovutushinta</b>	11639,58€
Alkuperäinen asumisoikeusmaksu	8061,25€
Indeksitarkistus	3578,33€
<b>Käyttövastike</b>	863,43€
Perusvastike	699,33€
Hoitovastike	164,1€
<b>Käyttövastike 1.1. alkaen</b>	894,2€
Perusvastike 1.1. alkaen	730,74€
Hoitovastike 1.1. alkaen	163,46€
<b>Vakuusmaksu</b>	1726,85€
<b>Autopaikkamaksut</b>	
Autopaikkamaksu 1	7,00€

### Perustiedot asunnosta

<b>Talotyyppi</b>	Kerrostalo
<b>Energialuokka</b>	D2007
<b>Huoneistotyyppi</b>	2H+K+S
<b>Pinta-ala</b>	63.00 m <sup>2</sup>
<b>Kerros</b>	3
<b>Parveke</b>	1
<b>Oma sauna</b>	Kyllä
<b>Hissi</b>	Kyllä
<b>Vapautuu</b>	Tarkentuu myöhemmin
<b>Kunto</b>	Hyvä
<b>Lemmikit</b>	Sallittu
<b>Laajakaista</b>	DNA Welho
<b>Erillinen wc</b>	Kyllä

---

## Rakennuksen tiedot

<b>Asumismuoto</b>	Asokoti	<b>Asuntoja</b>	39	<b>Asuinrakennuksia</b>	1
<b>Keskimääräinen alkup. asumisoikeusmaksu</b>	237,17€	<b>Valmistumisvuosi</b>	1993	<b>Peruskorjattu</b>	2021
<b>Porrashuoneet</b>	3	<b>Hissit</b>	3	<b>Energialuokka</b>	D2007
<b>Lämmitysmuoto</b>	Kauko	<b>Autopaikat</b>	39	<b>Talosauna</b>	Ei
<b>Pyykkitupa</b>	Kyllä	<b>Kuivaushuone</b>	Kyllä	<b>Kerhuone</b>	1
<b>Laajakaista</b>	DNA Welho	<b>Antennijärjestelmä</b>	Kaapeli	<b>KaapeliTV</b>	DNA
<b>Kattomateriaali</b>	Huopa	<b>Runkomateriaali</b>	Betoni	<b>Lemmikit</b>	Sallittu

## Tehdyt korjaukset

**2010** Lämmönsiirtimen uusiminen **2013** Ilmanvaihtokanavien säätö ja nuohous **2015** Ulkovalaistus **2016** Aitojen kunnostus ja maalaus **2018** Julkisivun kuntotutkimus **2021** Peruskorjaus **2022** Ilmanvaihtokanavien säätö ja nuohous **2022** Lämmitysjärjestelmän tasapainotus ja säätö, patteriventtiilien vaihto

## Tulevat korjaukset

**2026** Ikkunoiden uusiminen, parvekeovien uusiminen

## Kaavoitusviranomainen

Vantaan Kaupunki, Kielotie 28, 01300 Vantaa, Vaihde (09) 83911

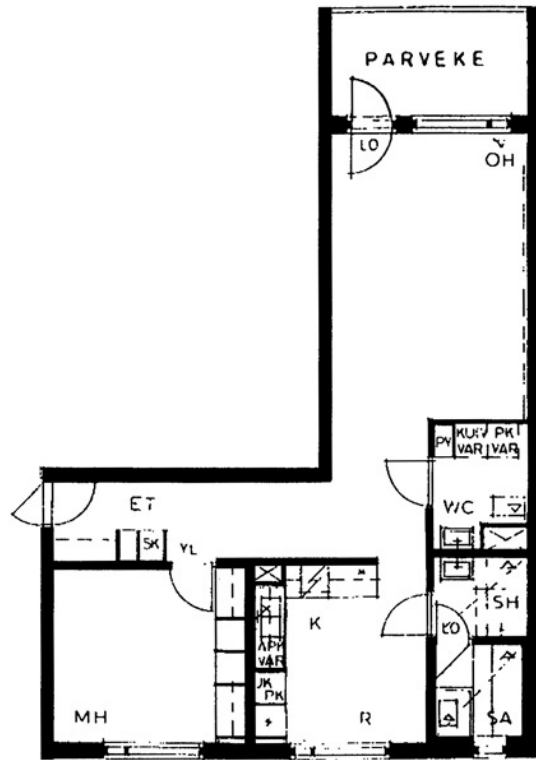
---

## Tupakointi asunnoissamme

Kaikki uudet asuinkiinteistömme ovat olleet jo pitkään täysin savuttomia heti valmistumisestaan lähtien. Muutimme vähitellen savuttomiksi kaikkien asuntojemme osalta: uusien asukkaiden sopimukset ovat kieltäneet tupakoinnin huoneistoissa ja parvekkeilla 1.1.2021 alkaen. Kiinteistö ei ole välttämättä savuton muiden huoneistojen osalta, koska niissä voi olla vanhoja sopimuksia, joissa ei ole tupakointikieltoa.

---

Asuntomyyjä  
**Bertta Gylden**  
020 161 2403  
[bertta.gylden@asuntosaaatio.fi](mailto:bertta.gylden@asuntosaaatio.fi)  
Tuulikuja 2, 02100 Espoo



Keilakuja 2 A 8 / pohjakuva  
Ei mittakaavassa