

Lahti, PAAVOLA

# Saimaankatu 58 B A 35

## 50 m<sup>2</sup>, 2H+KK+S

Heti vapaa viidennen kerroksen kiva saunallinen kaksio. Laminaattilattiat, vaaleat pinnat, sälekaihtimet, lasitettu parveke. Vesijärven satamaan, Sibeliustaloon ja kaupungin keskustaan vain n. 10 min. kävelymatka. Vesimaksut sekä taloyhtiölaajakaista 25M sisältyvät vastikkeeseen. Lemmikit ovat tervetulleita.

### Tietoa kohteesta

Seitsemänkerroksinen, hissillinen talo keskustassa Paavolassa. 49 asuntoa, yksiöstä neljään huoneeseen ja keittiöön, 39- 93 m<sup>2</sup>. Kaikissa asunnoissa on parveke. Vehreät maisemat Kiveriönmäen matalan asutuksen suuntaan, valoisat asunnot.

Keskeinen sijainti, josta kävelymatka kaikkialle keskustaan. Nurkan takana kattava valikoima kauppia vaateliikkeistä isoihin ruokakaappoihin. Lyhyt matka ulkoilemaan vehreään Lanupuistoon ja Vesijärven rantaan nauttimaan sataman kahviloista.

Asuntosäätiön asumisoikeus- ja vuokra-asukkaana voit asua kodissasi turvallisissa mielin. Me huolehdimme ammattitaidolla asuntojen ja kiinteistöjen ylläpidosta, korjauksista ja remonteista. Asukkaana voit ottaa aina tarvittaessa yhteyttä Palvelukeskukseemme, joka palvelee vuoden jokaisena tuntina. Lisäksi voit halutessasi hyödyntää esimerkiksi asumiseen ja vapaa-aikaan liittyviä asiakasetuja. Tervetuloa kotiin!

## Asunnon tiedot

### Asuinkustannukset

<b>Luovutushinta</b>	15856,11€
Alkuperäinen asumisoikeusmaksu	9558,12€
Indeksitarkistus	6297,99€
<b>Käyttövastike</b>	550,7€
Perusvastike	423,57€
Hoitovastike	127,12€
<b>Käyttövastike 1.1. alkaen</b>	575,18€
Perusvastike 1.1. alkaen	433,47€
Hoitovastike 1.1. alkaen	141,71€
<b>Vakuusmaksu</b>	1101,39€
<b>Autopaikkamaksut</b>	
Autohallimaksu 2	12,00€
Autohallimaksu 1	22,00€

### Perustiedot asunnosta

<b>Talotyyppi</b>	Kerrostalo
<b>Energialuokka</b>	C2007
<b>Huoneistotyyppi</b>	2H+KK+S
<b>Pinta-ala</b>	50.00 m <sup>2</sup>
<b>Kerros</b>	5
<b>Parveke</b>	1
<b>Oma sauna</b>	Kyllä
<b>Hissi</b>	Kyllä
<b>Vapautuu</b>	Tarkentuu myöhemmin
<b>Kunto</b>	Hyvä
<b>Lemmikit</b>	Sallittu
<b>Laajakaista</b>	DNA Welho

## Rakennuksen tiedot

Asumismuoto	Asokoti	Asuntoja	49	Asuinrakennuksia	1
Keskimääräinen alkup. asumisoikeusmaksu	296,36€	Valmistumisvuosi	1995	Porrashuoneet	1
Hissit	1	Energialuokka	C2007	Lämmitysmuoto	Kauko
Autopaikat	52	Talosauna	Ei	Pyykkitupa	Kyllä
Kuivaushuone	Kyllä	Laajakaista	DNA Welho	Antennijärjestelmä	Kaapeli
KaapeliTV	DNA	Kattomateriaali	Pelti	Runkomateriaali	Betoni
Lemmikit	Sallittu				

## Tehdyt korjaukset

**2005** Ilmanvaihtokanavien säätö ja nuohous **2009** Ilmanvaihtokanavien säätö ja nuohous **2014** Savunpoistojärjestelmän parannus / ikkunan uusiminen moottoroiduksi **2015** Sähköpääkeskuksen lämpökuvaus **2016** Ilmanvaihtokanavien säätö ja nuohous **2017** Jätetilan kunnostus **2019** Kuivaushuoneen puhaltimen uusiminen **2019** Liiketunnistimella toimivat valaisimet yhteistilaan **2019** Piha-alueen routavaurioiden kunnostus **2021** Elementtisaumojen uusiminen **2021** Julkisivun kuntotutkimus, parvekkeiden kuntotutkimus **2022** Putkien kuntotutkimus **2022** Salaojituksen kuntokartoitus **2022** Vesikaton kuntotutkimus

## Tulevat korjaukset

**2024** Lukitus **2024** Porrashuoneiden kunnostus ja maalaus **2025** Hissin kunnostus **2026** Pesulan kunnostus **2027** Kerhuhuoneen pintojen peruskorjaus

## Kaavoitusviranomainen

Lahten kaupunki, Tekninen ja ympäristötoimiala, Vesijärvenkatu 11C, 15140 Lahti, 03 814 2391

## Tupakointi asunnoissamme

Kaikki uudet asuinkiinteistömme ovat olleet jo pitkään täysin savuttomia heti valmistumisestaan lähtien. Muutumme vähitellen savuttomiksi kaikkien asuntojemme osalta: uusien asukkaiden sopimukset ovat kieltäneet tupakoinnin huoneistoissa ja parvekkeilla 1.1.2021 alkaen. Kiinteistö ei ole välttämättä savuton muiden huoneistojen osalta, koska niissä voi olla vanhoja sopimuksia, joissa ei ole tupakointikieltoa.

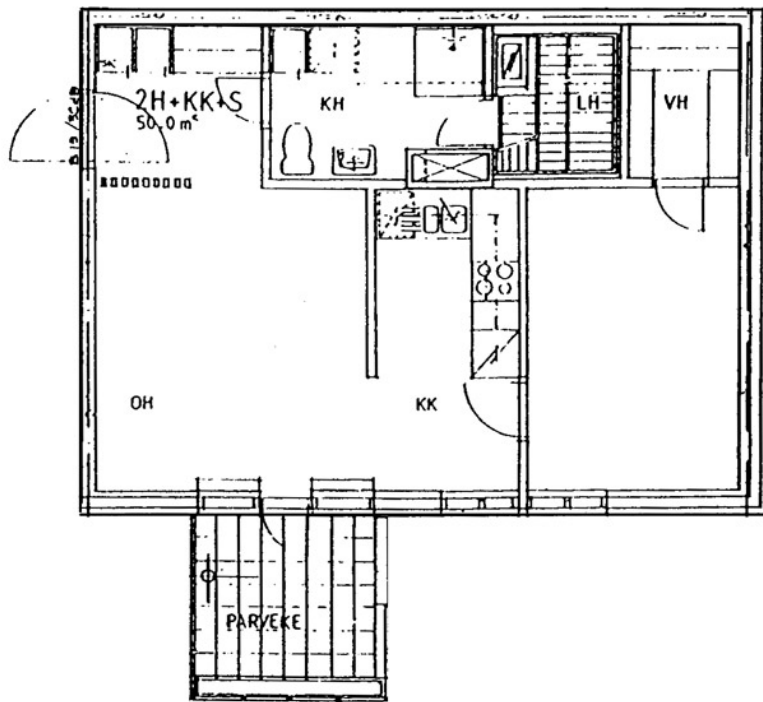
Asuntomyyjä

**Sari Hauhia**

040 5172959

[sari.hauhia@retta.fi](mailto:sari.hauhia@retta.fi)

Vapaudenkatu 12-14, 15110 Lahti



Saimaankatu 58 B A 35 / pohjakuva  
Ei mittakaavassa