

# Keimolankaarre 9 B 38

## 43,5 m<sup>2</sup>, 2H+KT

### Tietoa kohteesta

Viihtyisä kerrostalokohde Keimolanmäessä Hämeenlinnanväylän kupeessa noin kolmen kilometrin päässä Kehä III:sta pohjoiseen. Aaltoileva talonmuoto, jonka kaikissa asunnoissa on lasitetut parvekkeet. Lattiapinnat ovat lautalaminaattia ja kosteissa tiloissa on laatoitus. Lisäksi kylpyhuoneessa on lattialämmitys. Kaikissa ikkunoissa on sälekaihtimet.

Talosauna vilvoittelutiloineen sijaitsee kahdeksannessa kerroksessa. Asuntosäätiön viereisen yhtiön kanssa yhteiskäytössä olevat pesula ja kerhuhuone sijaitsevat C- ja D-portaissa. Alueella on jätteen syväkeräysjärjestelmä.

Lähellä on päiväkotia, koulu, Pikku-Keimolan puisto ja Isosuon luonnonsuojelualue. Juna-asema ison tien toisella puolella Kivistössä, jossa lisää palveluita.

Asuntosäätiön asumisoikeus- ja vuokra-asukkaana voit asua kodissasi turvallisissa mielin. Me huolehdimme ammattitaidolla asuntojen ja kiinteistöjen ylläpidosta, korjauksista ja remonteista. Asukkaana voit ottaa aina tarvittaessa yhteyttä Palvelukeskukseemme, joka palvelee vuoden jokaisena tuntina. Lisäksi voit halutessasi hyödyntää esimerkiksi asumiseen ja vapaa-aikaan liittyviä asiakasetuja. Tervetuloa kotiin!

## Asunnon tiedot

### Asuinkustannukset

<b>Luovutushinta</b> ⓘ	25544,59€
Alkuperäinen asumisoikeusmaksu	24718,72€
Indeksitarkistus	825,87€
<b>Käyttövastike</b> ⓘ	584,22€
Perusvastike	494,55€
Hoitovastike	89,66€
<b>Vakuusmaksu</b>	1168,43€
<b>Vesimaksu/henkilö/kk</b>	15€
<b>Autopaikkamaksut</b>	
Autopaikkamaksu 1	15,00€
Autohallimaksu 1	35,00€
<b>Saunamaksu</b>	20,00€

### Perustiedot asunnosta

<b>Talotyyppi</b>	Kerrostalo
<b>Energialuokka</b>	C
<b>Huoneistotyyppi</b>	2H+KT
<b>Pinta-ala</b>	43.50 m <sup>2</sup>
<b>Kerros</b>	4
<b>Parveke</b>	1
<b>Oma sauna</b>	Ei
<b>Hissi</b>	Kyllä
<b>Vapautuu</b>	Heti vapaa
<b>Kunto</b>	Hyvä
<b>Lemmikit</b>	Sallittu
<b>Laajakaista</b> ⓘ	DNA Welho

---

## Rakennuksen tiedot

<b>Asumismuoto</b>	Asokoti	<b>Hissit</b>	2	<b>Kerhuhuone</b>	1
<b>Asuntoja</b>	55	<b>Energialuokka</b>	C	<b>Laajakaista</b>	DNA Welho
<b>Asuinrakennuksia</b>	1	<b>Lämmitysmuoto</b>	Kauko	<b>Antennijärjestelmä</b>	Kaapeli
<b>Keskimääräinen alkup. asumisoikeusmaksu</b>	969,7€	<b>Autopaikat</b>	55	<b>KaapeliTV</b>	DNA
<b>Valmistumisvuosi</b>	2016	<b>Talosauna</b>	2	<b>Kattomateriaali</b>	Huopa
<b>Porrashuoneet</b>	2	<b>Pyykkitupa</b>	Kyllä	<b>Runkomateriaali</b>	Betoni
		<b>Kuivaushuone</b>	Kyllä	<b>Lemmikit</b>	Sallittu

## Tehdyt korjaukset

**2020** Rakennusautomaatio

## Tulevat korjaukset

**2024** Ilmanvaihtokanavien säätö ja nuohous

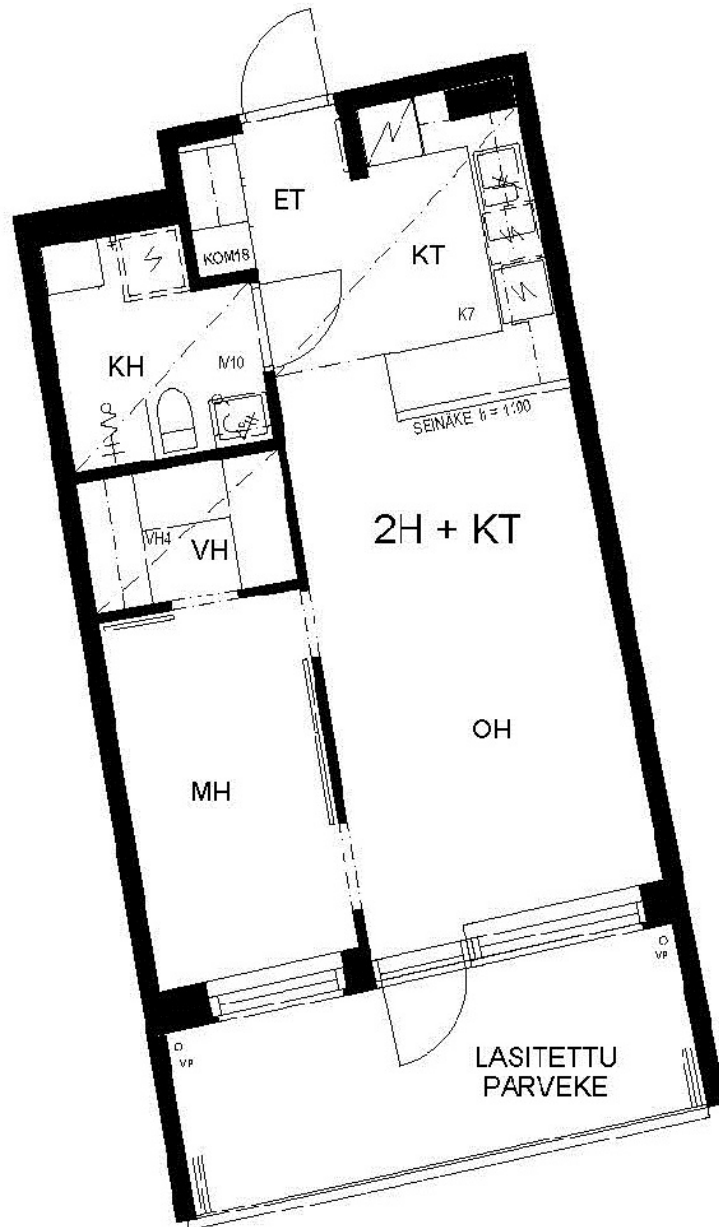
---

## Tupakointi asunnoissamme

Kaikki uudet asuinkiinteistömme ovat olleet jo pitkään täysin savuttomia heti valmistumisestaan lähtien. Muutumme vähitellen savuttomiksi kaikkien asuntojemme osalta: uusien asukkaiden sopimukset ovat kieltäneet tupakoinnin huoneistoissa ja parvekkeilla 1.1.2021 alkaen. Kiinteistö ei ole välttämättä savuton muiden huoneistojen osalta, koska niissä voi olla vanhoja sopimuksia, joissa ei ole tupakointikieltoa.

---

Asuntomyyjä  
**Jemina Jalonen**  
0201612206  
[jemina.jalonen@asuntosaatio.fi](mailto:jemina.jalonen@asuntosaatio.fi)  
Tuulikuja 2, 02100 Espoo



Keimolankaarre 9 B 38 / Pohjakuva

Ei mittakaavassa