

Keimolankaarre 9 A 27, Vantaa, KEIMOLANMÄKI

75,5 m², 3H+K+S

Asuntomyyjä

Susanna Sihvo

0201612224

susanna.sihvo@asuntosaatio.fi

Tervetuloa tulevaisuuden kotiisi!

Saunallinen kolmio heti vapaana! Erillinen wc helpottaa perheen arkea. Asunnolla on reilun kokoinen lasitettu parveke. Jos asunto kiinnostaa, lähetä hakemus osoitteesta www.asuntosaatio.fi.

Jos haluat saada lisätietoja tästä asunnosta, otathan yhteyttä myyjäämme.

Asunnon tiedot

Asuinkustannukset

Luovutushinta

48553,83€

– Alkuperäinen asumisoikeusmaksu
39486,43€

– Indeksitarkistus
9067,4€

Käyttövastike

987,7€

– Perusvastike
780,32€

– Hoitovastike
207,39€

Vakuusmaksu

250€

Vesimaksu/henkilö/kk

20€

Perustiedot asunnosta

Talotyyppi

Kerrostalo

Energialuokka

C

Huoneistotyyppi

3H+K+S

Pinta-ala

75.50 m²

Kerros

8

Parveke

1

Oma sauna

Kyllä

Hissi

Kyllä

Autopaikkamaksut

– Autopaikkamaksu 1
20,00€

– Autohallimaksu 1
40,00€

Saunamaksu

20,00€

Vapautuu

Heti vapaa

Kunto

Hyvä

Lemmikit

Sallittu

Laajakaista

DNA Welho

Tupakointi asunnoissamme

Kaikki uudet asuinkiinteistömme ovat olleet jo pitkään täysin savuttomia heti valmistumisestaan lähtien. Muutumme vähitellen savuttomiksi kaikkien asuntojemme osalta: uusien asukkaiden sopimukset ovat kieltäneet tupakoinnin huoneistoissa ja parvekkeilla 1.1.2021 alkaen. Kiinteistö ei ole välttämättä savuton muiden huoneistojen osalta, koska niissä voi olla vanhoja sopimuksia, joissa ei ole tupakointikieltoa.

Kohteen esittely

Viihtyisä kerrostalokohde Keimolanmäessä Hämeenlinnanväylän kupeessa noin kolmen kilometrin päässä Kehä III:sta pohjoiseen. Aaltoileva talonmuoto, jonka kaikissa asunnoissa on lasitetut parvekkeet. Lattiapinnat ovat lautalaminaattia ja kosteissa tiloissa on laatoitus. Lisäksi kylpyhuoneessa on lattialämmitys. Kaikissa ikkunoissa on sälekaihtimet. Talosauna vilvoittelutiloineen sijaitsee kahdeksannessa kerroksessa. Asuntosäätiön viereisen yhtiön kanssa yhteiskäytössä olevat pesula ja kerhuhuone sijaitsevat C- ja D-portaissa. Alueella on jätteiden syväkeräysjärjestelmä. Lähellä on päiväkotia, koulu, Pikku-Keimolan puisto ja Isosuon luonnonsuojelualue. Juna-asema ison tien toisella puolella Kivistössä, jossa mm. kauppakeskus.

Rakennuksen tiedot

Asumismuoto

Asokoti

Keskimääräinen asumisoikeusmaksu / jm²

650,29€

Hissit

2

Talosauna

2

Pyykkitupa

Kyllä

Kuivaushuone

Kyllä

Asuntoja

55

Asuinrakennuksia

1

Käyttövastike / kk / jm²

13,24€

Valmistumisvuosi

2016

Porrashuoneet

2

Energialuokka

C

Lämmitysmuoto

Kauko

Autopaikat

55

Kerhuhuone

1

Laajakaista

DNA Welho

Antennijärjestelmä

Kaapeli

KaapeliTV

DNA

Kattomateriaali

Huopa

Runkomateriaali

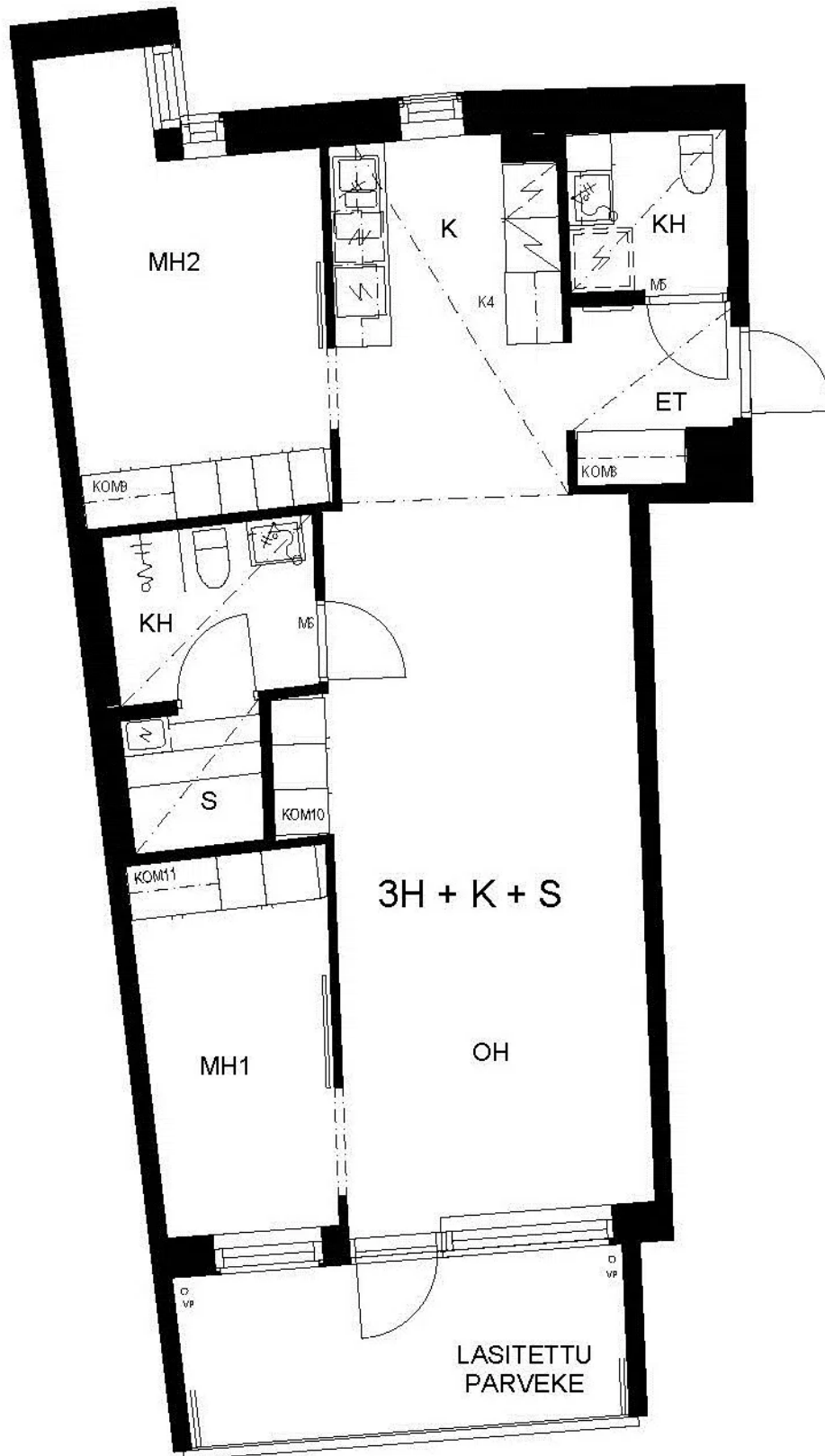
Betoni

Lemmikit

Sallittu

Tehdyt korjaukset

2020 Rakennusautomaatio 2024 Ilmanvaihtokanavien säätö ja nuohous



Keimolankaarre 9 A 27 / Pohjakuva

Ei mittakaavassa