

Vantaa, KEIMOLANMÄKI

# Keimolankaarre 9 B 35

## 73 m<sup>2</sup>, 3H+K+S

Uudenveroinen kolmio etsii uutta asukasta, tarvittaessa nopeakin muutto onnistuu. Erillinen wc helpottaa perheen arkea. Lasitettu parveke on asunnon levyinen. Jos asunto kiinnostaa, lähetä hakemus [www.asuntosaatio.fi](http://www.asuntosaatio.fi) ja sovi esittelystä sähköpostilla, [susanna.sihvo@asuntosaatio.fi](mailto:susanna.sihvo@asuntosaatio.fi).

### Tietoa kohteesta

Viihtyisä kerrostalokohde Keimolanmäessä Hämeenlinnanväylän kupeessa noin kolmen kilometrin päässä Kehä III:sta pohjoiseen. Aaltoileva talonmuoto, jonka kaikissa asunnoissa on lasitetut parvekkeet. Lattiapinnat ovat lautalaminaattia ja kosteissa tiloissa on laatoitus. Lisäksi kylpyhuoneessa on lattialämmitys. Kaikissa ikkunoissa on sälekaihtimet.

Talosauna vilvoittelutiloineen sijaitsee kahdeksannessa kerroksessa. Asuntosäätiön viereisen yhtiön kanssa yhteiskäytössä olevat pesula ja kerhuhuone sijaitsevat C- ja D-portaissa. Alueella on jätteiden syväkeräysjärjestelmä.

Lähellä on päiväkotia, koulu, Pikku-Keimolan puisto ja Isosuo luonnonsuojelualue. Juna-asema ison tien toisella puolella Kivistössä, jossa mm. kauppakeskus.

Asuntosäätiön asumisoikeus- ja vuokra-asukkaana voit asua kodissasi turvallisilla mielin. Me huolehdimme ammattitaidolla asuntojen ja kiinteistöjen ylläpidosta, korjauksista ja remonteista. Asukkaana voit ottaa aina tarvittaessa yhteyttä Palvelukeskukseemme, joka palvelee vuoden jokaisena tuntina. Lisäksi voit halutessasi hyödyntää esimerkiksi asumiseen ja vapaa-

aikaan liittyviä asiakasetuja. Tervetuloa kotiin!

## Asunnon tiedot

### Asuinkustannukset

<b>Luovutushinta</b> ⓘ	43853,17€
Alkuperäinen asumisoikeusmaksu	36363,51€
Indeksitarkistus	7489,66€
<b>Käyttövastike</b> ⓘ	908,21€
Perusvastike	770,13€
Hoitovastike	138,09€
<b>Vakuusmaksu</b>	250€
<b>Vesimaksu/henkilö/kk</b> ⓘ	15€
<b>Autopaikkamaksut</b>	
Autopaikkamaksu 1	15,00€
Autohallimaksu 1	35,00€
<b>Saunamaksu</b>	20,00€

### Perustiedot asunnosta

<b>Talotyyppi</b>	Kerrostalo
<b>Energialuokka</b>	C
<b>Huoneistotyyppi</b>	3H+K+S
<b>Pinta-ala</b>	73.00 m <sup>2</sup>
<b>Kerros</b>	3
<b>Parveke</b>	1
<b>Oma sauna</b>	Kyllä
<b>Hissi</b>	Kyllä
<b>Vapautuu</b>	Heti vapaa
<b>Kunto</b>	Hyvä
<b>Lemmikit</b>	Sallittu
<b>Laajakaista</b> ⓘ	DNA Welho

---

## Rakennuksen tiedot

<b>Asumismuoto</b>	Asokoti	<b>Hissit</b>	2	<b>Kerhuone</b>	1
<b>Asuntoja</b>	55	<b>Energialuokka</b>	C	<b>Laajakaista</b>	DNA Welho
<b>Asuinrakennuksia</b>	1	<b>Lämmitysmuoto</b>	Kauko	<b>Antennijärjestelmä</b>	Kaapeli
<b>Käyttövastike / kk / jm<sup>2</sup></b>	13,22€	<b>Autopaikat</b>	55	<b>KaapeliTV</b>	DNA
<b>Keskimääräinen asumisoikeusmaksu / jm<sup>2</sup></b>	649,95€	<b>Talosauna</b>	2	<b>Kattomateriaali</b>	Huopa
<b>Valmistumisvuosi</b>	2016	<b>Pyykkītupa</b>	Kyllä	<b>Runkomateriaali</b>	Betoni
<b>Porrashuoneet</b>	2	<b>Kuivaushuone</b>	Kyllä	<b>Lemmikit</b>	Sallittu

## Tehdyt korjaukset

**2020** Rakennusautomaatio

## Tulevat korjaukset

**2024** Ilmanvaihtokanavien säätö ja nuohous

---

## Tupakointi asunnoissamme

Kaikki uudet asuinkiinteistömme ovat olleet jo pitkään täysin savuttomia heti valmistumisestaan lähtien. Muutimme vähitellen savuttomiksi kaikkien asuntojemme osalta: uusien asukkaiden sopimukset ovat kieltäneet tupakoinnin huoneistoissa ja parvekkeilla 1.1.2021 alkaen. Kiinteistö ei ole välttämättä savuton muiden huoneistojen osalta, koska niissä voi olla vanhoja sopimuksia, joissa ei ole tupakointikieltoa.

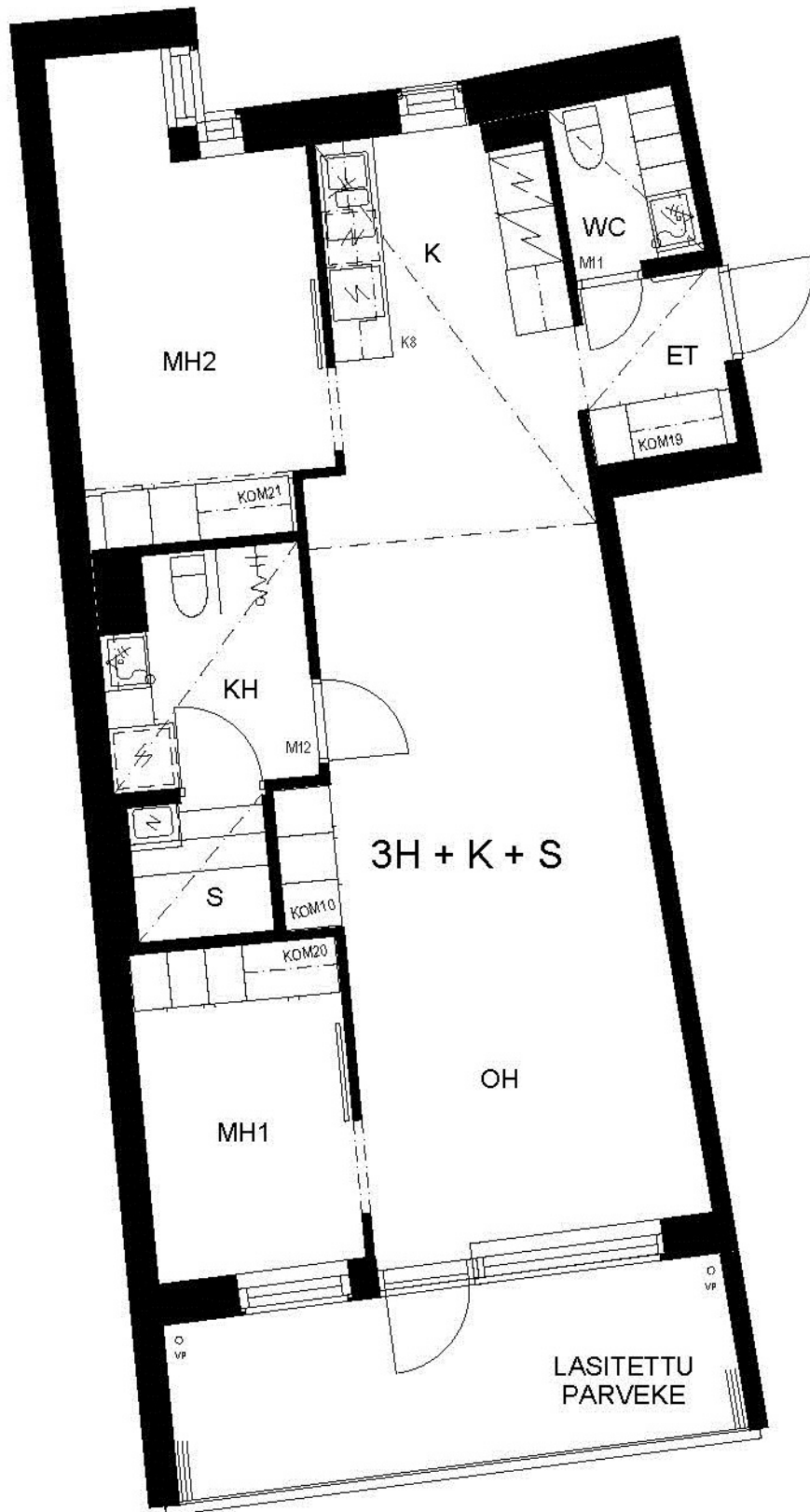
Asuntomyyjä

**Susanna Sihvo**

0201612224

[susanna.sihvo@asuntosaaio.fi](mailto:susanna.sihvo@asuntosaaio.fi)

Tuulikuja 2, 02100 Espoo



Keimolankaarre 9 B 35 / Pohjakuva  
 Ei mittakaavassa