

Jyväskylä, JYSKÄ

# Pesäpolku 3 C 20

## 75 m<sup>2</sup>, 3H+K+S

Hakijalla tulee olla voimassa oleva Jyväskylän asuntotoimen antama järjestysnumero. Lisätietoja asunnon hakemisesta: [www.asokodit.fi](http://www.asokodit.fi)

### Tietoa kohteesta

Kodikas rivitalokokonaisuus viihtyisällä alueella luonnonläheisessä ympäristössä.

Hyvät ulkoilumaastot Jyväsjärven rannan tuntumassa tai Asmalammen ympäristössä. Päiväkoti ja koulu aivan vieressä sekä Vaajakosken kattavat palvelut muutaman kilometrin päässä.

Asuntosäätiön asumisoikeus- ja vuokra-asukkaana voit asua kodissasi turvallisista mielin. Me huolehdimme ammattitaidolla asuntojen ja kiinteistöjen ylläpidosta, korjauksista ja remonteista. Asukkaana voit ottaa aina tarvittaessa yhteyttä Palvelukeskukseemme, joka palvelee vuoden jokaisena tuntina. Lisäksi voit halutessasi hyödyntää esimerkiksi asumiseen ja vapaa-aikaan liittyviä asiakasetuja. Tervetuloa kotiin!

## Asunnon tiedot

### Asuinkustannukset

<b>Luovutushinta</b>	18663,78€
Alkuperäinen asumisoikeusmaksu	12356,43€
Indeksitarkistus	5907,37€
Muutostyöt	399,98€
<b>Käyttövastike</b>	789,89€
Perusvastike	541,6€
Hoitovastike	248,29€
<b>Käyttövastike 1.1. alkaen</b>	816,02€
Perusvastike 1.1. alkaen	503,84€
Hoitovastike 1.1. alkaen	312,18€
<b>Vakuusmaksu</b>	1579,78€
<b>Autopaikkamaksut</b>	
Autopaikkamaksu 1	11,00€

### Tehdyt muutostyöt

2013 Laminaattilattiat ja lattialistat

### Perustiedot asunnosta

<b>Talotyyppi</b>	Rivitalo
<b>Energialuokka</b>	E
<b>Huoneistotyyppi</b>	3H+K+S
<b>Pinta-ala</b>	75.00 m <sup>2</sup>
<b>Kerros</b>	1
<b>Oma sauna</b>	Kyllä
<b>Hissi</b>	Ei
<b>Vapautuu</b>	Tarkentuu myöhemmin
<b>Kunto</b>	Hyvä
<b>Lemmikit</b>	Sallittu
<b>Laajakaista</b>	Elisa
<b>Erillinen wc</b>	Kyllä

---

## Rakennuksen tiedot

<b>Asumismuoto</b>	Asokoti	<b>Asuntoja</b>	21	<b>Asuinrakennuksia</b>	3
<b>Keskimääräinen alkup. asumisoikeusmaksu</b>	312,66€	<b>Valmistumisvuosi</b>	1998	<b>Hissit</b>	Ei
<b>Energialuokka</b>	E	<b>Lämmitysmuoto</b>	Kauko	<b>Autopaikat</b>	21
<b>Talosauna</b>	Ei	<b>Laajakaista</b>	Elisa	<b>Antennijärjestelmä</b>	Kaapeli
<b>KaapeliTV</b>	Elisa	<b>Kattomateriaali</b>	Tiili	<b>Runkomateriaali</b>	Puu
<b>Lemmikit</b>	Sallittu				

## Tehdyt korjaukset

**2007** Iv-kanavien nuohous ja ilmavirtojen säätö **2007** Julkisivun puuosat **2015** Kaukolämmönjakokeskuksen uusiminen **2015** Lämmitysjärjestelmän tasapainotus ja säätö, patteriventtiilien vaihto **2015** Lämmönsiirtimen uusiminen **2016** Vesikaton kunnostus **2016** Vesikaton kunnossapitotyöt **2017** Aitojen kunnostus ja maalaus **2017** Piha-aidat **2018** Sähkökeskuksen lämpökuvaus **2018** Sähköpääkeskuksen lämpökuvaus **2020** Ilmanvaihtokanavien säätö ja nuohous **2020** Lukitus **2020** Lukitussaneeraus **2022** Verkoitus asuinrakennuksiin

## Tulevat korjaukset

**2023** Ulkovaistutus

## Kaavoitusviranomainen

Jyväskylän kaupunki, kaavoitus, Rakentajantalo, Hannikaisenkatu 1, 40101 Jyväskylä, 014 266 0108

---

## Tupakointi asunnoissamme

Kaikki uudet asuinkiinteistömme ovat olleet jo pitkään täysin savuttomia heti valmistumisestaan lähtien. Muutumme vähitellen savuttomiksi kaikkien asuntojemme osalta: uusien asukkaiden sopimukset ovat kieltäneet tupakoinnin huoneistoissa ja parvekkeilla 1.1.2021 alkaen. Kiinteistö ei ole välttämättä savuton muiden huoneistojen osalta, koska niissä voi olla vanhoja sopimuksia, joissa ei ole tupakointikieltoa.

---

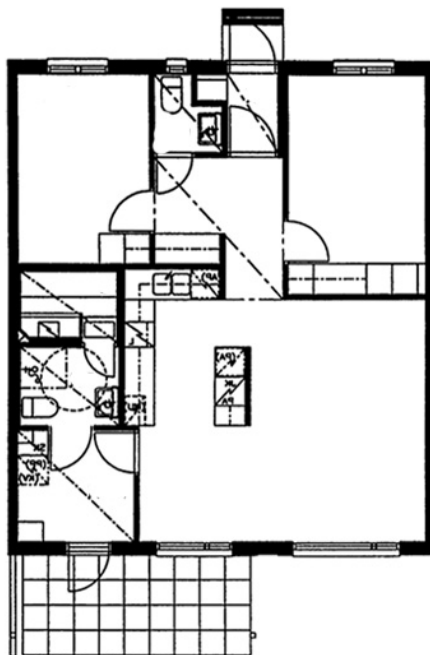
Asuntomyyjä

**Mikko Raivio**

010 256 5958

[mikko.raivio@op.fi](mailto:mikko.raivio@op.fi)

Kauppakatu 22, 40100 Jyväskylä



Pesäpolku 3 C 20 / pohjakuva  
Ei mittakaavassa