

Schaumanin puistotie 7 A 1 77,5 m², 3H+K+S

Ensimmäisen kerroksen läpitalon saunallinen kolmio, parveke sisäpihan puolella, tilavat huoneet. 25M nettiyhteys sisältyy vastikkeeseen, autopaikka saatavilla, sekä myös lemmikit on tervetulleita.

Tietoa kohteesta

Lutakko on suosittu monimuotoinen asuinalue Jyväsjärven rannalla, aivan keskustan vieressä. Huoneistokohtaiset vesimittarit, vesimaksuennakko 20 €/hlö/kk, tasaus vuosittain marraskuussa, tai muuton yhteydessä.

Alueen monimuotoisuudesta kertoo alueella olevat modernit asuinrakennukset, teknologiakeskus, hotelli- ja kongressikeskuksen palvelut, sekä rantaraitin varrella oleva uudistettu satama-alue.

Asuntosäätiön asumisoikeus- ja vuokra-asukkaana voit asua kodissasi turvallisin mielin. Me huolehdimme ammattitaidolla asuntojen ja kiinteistöjen ylläpidosta, korjauksista ja remonteista. Asukkaana voit ottaa aina tarvittaessa yhteyttä Palvelukeskukseemme, joka palvelee vuoden jokaisena tuntina. Lisäksi voit halutessasi hyödyntää esimerkiksi asumiseen ja vapaa-aikaan liittyviä asiakasetuja. Tervetuloa kotiin!

Asunnon tiedot

Asuinkustannukset

| | |
|--------------------------------|-----------|
| Luovutushinta ⓘ | 21362,57€ |
| Alkuperäinen asumisoikeusmaksu | 13709,33€ |
| Indeksitarkistus | 7525,35€ |
| Muutostyöt | 127,89€ |
| Käyttövastike ⓘ | 868,63€ |
| Perusvastike | 672,32€ |
| Hoitovastike | 196,31€ |
| Vakuusmaksu | 1737,25€ |
| Vesimaksu/henkilö/kk | 19,5€ |
| Autopaikkamaksut | |
| Autopaikkamaksu 1 | 11,00€ |

Perustiedot asunnosta

| | |
|------------------------|----------------------|
| Talotyyppi | Kerrostalo |
| Energialuokka | F |
| Huoneistotyyppi | 3H+K+S |
| Pinta-ala | 77.50 m ² |
| Kerros | 1. |
| Parveke | 1 |
| Oma sauna | Kyllä |
| Hissi | Kyllä |
| Vapautuu | Tarkentuu myöhemmin |
| Kunto | Hyvä |
| Lemmikit | Sallittu |
| Laajakaista ⓘ | Elisa |
| Erillinen wc | Kyllä |

Tehdyt muutostyöt

2016 Astianpesukoneen ja suojakaukalon hankinta, OM6207 Gram Dish 49db

Rakennuksen tiedot

| | | | | | |
|---|---------|---------------|-------|--------------------|----------|
| Asumismuoto | Asokoti | Hissit | 2 | Laajakaista | Elisa |
| Asuntoja | 32 | Energialuokka | F | Antennijärjestelmä | Kaapeli |
| Asuinrakennuksia | 1 | Lämmitysmuoto | Kauko | KaapeliTV | Elisa |
| Keskimääräinen alkup. asumisoikeusmaksu | 329,39€ | Autopaikat | 35 | Kattomateriaali | Huopa |
| Valmistumisvuosi | 1997 | Talosauna | Ei | Runkomateriaali | Betoni |
| Porrashuoneet | 2 | Pyykkitupa | Kyllä | Lemmikit | Sallittu |
| | | Kerhuuone | 1 | | |

Tehdyt korjaukset

2014 Iiv-kanavien nuohous ja ilmavirtojen säätö **2015** Kaukolämmönjakokeskuksen uusiminen **2015** Porrashuoneen parranustyöt **2015** Termostaatti- ja linjasäätöventtiilien uusiminen ja lämmitysverkoston tasapainoitus **2017** Pilareiden ja kaiderakenteiden huoltomaalaus. **2018** Porrashuoneiden huoltomaalaus **2020** Ilmanvaihtokanavien säätö ja nuohous **2020** Rakennusautomaatio **2021** Lukitus **2023** Palovarointimien uusiminen

Tulevat korjaukset

2024 Ulkovaalaistus **2024** Vesikaton kunnostus

Kaavoitusviranomainen

Jyväskylän kaupunki, kaavoitus, Rakentajantalo, Hannikaisenkatu 1, 40101 Jyväskylä, 014 266 0108

Tupakointi asunnoissamme

Kaikki uudet asuinkiinteistömme ovat olleet jo pitkään täysin savuttomia heti valmistumisestaan lähtien. Muutumme vähitellen savuttomiksi kaikkien asuntojemme osalta: uusien asukkaiden sopimukset ovat kieltäneet tupakoinnin huoneistoissa ja parvekkeilla 1.1.2021 alkaen. Kiinteistö ei ole välttämättä savuton muiden huoneistojen osalta, koska niissä voi olla vanhoja sopimuksia, joissa ei ole tupakointikieltoa.

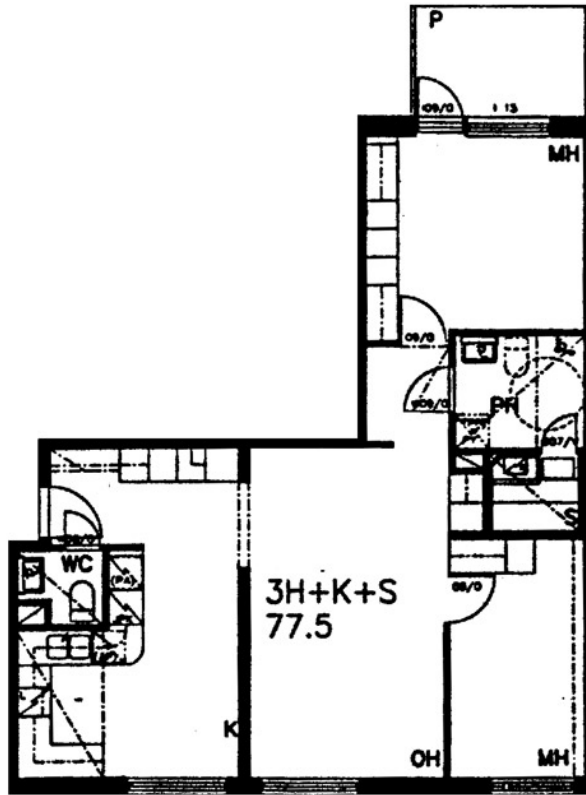
Asuntomyyjä

Mikko Raivio

010 256 5958

mikko.raivio@op.fi

Kauppakatu 22, 40100 Jyväskylä



Schaumanin puistotie 7 A 1 / pohjakuva
Ei mittakaavassa