

Huvilakatu 20 A 5

94 m², 4H+K+S

Tietoa kohteesta

3-4 kerroksinen kerrostalo keskustan tuntumassa. Kaikissa asunnoissa on oma sauna ja osassa myös parveke. Talon A-portaassa ei ole hissiä. Asukkaiden käytössä on yhteinen pesutupa.

Lähellä on koulu, isot ruokakaupat ja kaikki keskustan palvelut.

Ulkoilumaastoissa riittää mistä valita: Tuusulanjärven rantaraitti lähtee vierestä ja lisäksi lähialueella on monta kaunista puistoa, lintutorni, uimaranta ja koirapuisto.

Asuntosäätiön asumisoikeus- ja vuokra-asukkaana voit asua kodissasi turvallisista mielin. Me huolehdimme ammattitaidolla asuntojen ja kiinteistöjen ylläpidosta, korjauksista ja remonteista. Asukkaana voit ottaa aina tarvittaessa yhteyttä Palvelukeskukseemme, joka palvelee vuoden jokaisena tuntina. Lisäksi voit halutessasi hyödyntää esimerkiksi asumiseen ja vapaa-aikaan liittyviä asiakasetuja. Tervetuloa kotiin!

Asunnon tiedot

Asuinkustannukset

| | |
|--------------------------------|-----------|
| Luovutushinta ⓘ | 32842,77€ |
| Alkuperäinen asumisoikeusmaksu | 20226,78€ |
| Indeksitarkistus | 12615,99€ |
| Käyttövastike ⓘ | 1244,33€ |
| Perusvastike | 974,34€ |
| Hoitovastike | 270€ |
| Vakuusmaksu | 2488,67€ |
| Vesimaksu/henkilö/kk | 15€ |
| Autopaikkamaksut | |
| Autopaikkamaksu 1 | 10,00€ |

Perustiedot asunnosta

| | |
|------------------------|----------------------|
| Talotyyppi | Kerrostalo |
| Energialuokka | D2007 |
| Huoneistotyyppi | 4H+K+S |
| Pinta-ala | 94.00 m ² |
| Kerros | 2 |
| Parveke | 1 |
| Oma sauna | Kyllä |
| Hissi | Kyllä |
| Vapautuu | Tarkentuu myöhemmin |
| Kunto | Hyvä |
| Lemmikit | Sallittu |
| Laajakaista ⓘ | Elisa |
| Erillinen wc | Kyllä |

Tehdyt muutostyöt

2016 Astianpesukoneen ja suojakaukalon hankinta Tila: Keittiö (Asoetu) **2016** Keraamisen liedden hankinta Tila: Keittiö (Asoetu)

Rakennuksen tiedot

| | | | | | |
|---|---------|---------------|-------|--------------------|----------|
| Asumismuoto | Asokoti | Hissit | 1 | Laajakaista | Elisa |
| Asuntoja | 26 | Energialuokka | D2007 | Antennijärjestelmä | Kaapeli |
| Asuinrakennuksia | 1 | Lämmitysmuoto | Kauko | KaapeliTV | Elisa |
| Keskimääräinen alkup. asumisoikeusmaksu | 388,84€ | Autopaikat | 27 | Kattomateriaali | Pelti |
| Valmistumisvuosi | 2000 | Talosauna | Ei | Runkomateriaali | Betoni |
| Porrashuoneet | 2 | Pyykkitupa | Kyllä | Lemmikit | Sallittu |
| | | Kuivaushuone | Kyllä | | |

Tehdyt korjaukset

2014 Ilmanvaihtokanavien säätö ja nuohous **2022** Ulkovaistutus **2022** Vesikaton kunnostus **2023** Ikkunoiden ja parvekeovien käynnin/tiivisteiden tarkastus ja korjaus. **2023** Ilmanvaihtokanavien säätö ja nuohous

Tulevat korjaukset

2024 Hissien modernisointi **2024** Kylpyhuoneet **2025** Lukitus **2025** Puuosien maalaus ja kunnostus **2027** Salaojien huuhtelu

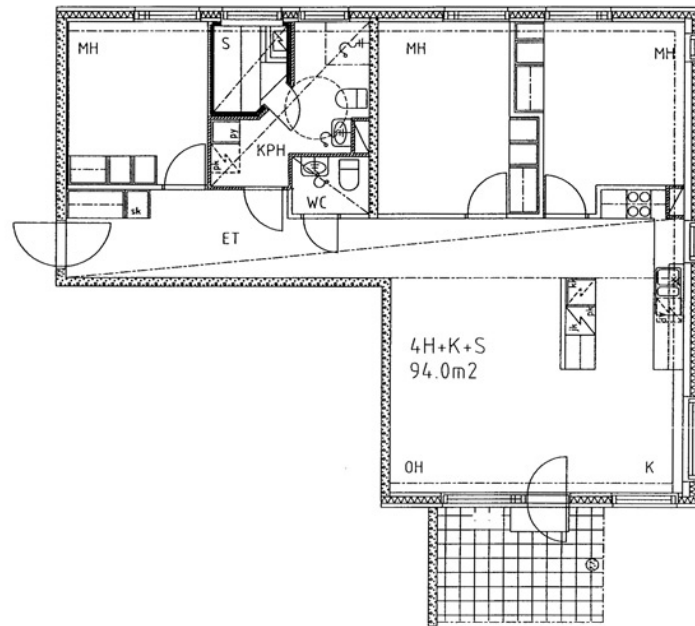
Kaavoitusviranomainen

Järvenpään Kaupunki, Tekninen keskus, Seutulantalo, Seutulantie 12, 04410 Järvenpää,

Tupakointi asunnoissamme

Kaikki uudet asuinkiinteistömme ovat olleet jo pitkään täysin savuttomia heti valmistumisestaan lähtien. Muutumme vähitellen savuttomiksi kaikkien asuntojemme osalta: uusien asukkaiden sopimukset ovat kieltäneet tupakoinnin huoneistoissa ja parvekkeilla 1.1.2021 alkaen. Kiinteistö ei ole välttämättä savuton muiden huoneistojen osalta, koska niissä voi olla vanhoja sopimuksia, joissa ei ole tupakointikieltoa.

Asuntomyyjä
Hannele Nybergh
020 161 2288
hannele.nybergh@asuntosaaio.fi
Tuulikuja 2, 02100 Espoo



Huvilakatu 20 A 5 / pohjakuva
Ei mittakaavassa