

# Snellmanintie 9 A 7

## 49 m<sup>2</sup>, 2H+KK+S

Metsäisellä Mäntylän alueella kaksio. Vesimaksu sisältyy vastikkeeseen.

### Tietoa kohteesta

Metsäisellä Mäntylän alueella sijaitseva kohde, noin kolme kilometriä Oulun keskustasta etelään. Lähellä on kauppapalvelut ja hyvät ulkoilumaastot. Täältä kuljet helposti myös moottoritiele. Pihassa on leikkipaikka lapsille. Kohde koostuu 3-kerroksisesta asuinkerrostalosta ja kahdesta 2-kerroksisesta pienkerrostalosta.

Asuntosäätiön asumisoikeus- ja vuokra-asukkaana voit asua kodissasi turvallisista mielin. Me huolehdimme ammattitaidolla kiinteistöjen ylläpidosta, korjauksista ja remonteista. Asukkaana voit ottaa aina tarvittaessa yhteyttä Palvelukeskukseemme, joka palvelee vuoden jokaisena tuntina. Lisäksi voit halutessasi hyödyntää esimerkiksi asumiseen ja vapaa-aikaan liittyviä asiakasetuja. Tervetuloa kotiin!

### Asunnon tiedot

#### Asuinkustannukset

<b>Luovutushinta</b> ⓘ	8147,28€
Alkuperäinen asumisoikeusmaksu	5146,05€
Indeksitarkistus	2831,09€
Muutostyöt	170,14€
<b>Käyttövastike</b> ⓘ	525,27€
Perusvastike	358,28€
Hoitovastike	166,99€
<b>Vakuusmaksu</b>	1050,54€
<b>Autopaikkamaksut</b>	
Autopaikkamaksu 1	9,00€

#### Perustiedot asunnosta

<b>Talotyyppi</b>	Kerrostalo
<b>Energialuokka</b>	D2007
<b>Huoneistotyyppi</b>	2H+KK+S
<b>Pinta-ala</b>	49.00 m <sup>2</sup>
<b>Kerros</b>	3
<b>Parveke</b>	1
<b>Oma sauna</b>	Kyllä
<b>Hissi</b>	Ei
<b>Vapautuu</b>	Tarkentuu myöhemmin
<b>Kunto</b>	Hyvä
<b>Lemmikit</b>	Sallittu
<b>Laajakaista</b> ⓘ	DNA Welho

### Tehdyt muutostyöt

**2014** Suihkuallas Tila: Kylpyhuone / Sauna (Asoetu) **2012** Seinien maalaus Tila: Olohuone (Asoetu)

---

## Rakennuksen tiedot

<b>Asumismuoto</b>	Asokoti	<b>Hissit</b>	Ei	<b>Laajakaista</b>	DNA Welho
<b>Asuntoja</b>	24	<b>Energialuokka</b>	D2007	<b>Antennijärjestelmä</b>	Kaapeli
<b>Asuinrakennuksia</b>	3	<b>Lämmitysmuoto</b>	Kauko	<b>KaapeliTV</b>	Sonera
<b>Keskimääräinen alkup. asumisoikeusmaksu</b>	180,59€	<b>Autopaikat</b>	25	<b>Kattomateriaali</b>	Pelti
<b>Valmistumisvuosi</b>	1993	<b>Talosauna</b>	Ei	<b>Runkomateriaali</b>	Betoni
<b>Porrashuoneet</b>	2	<b>Kuivaushuone</b>	Kyllä	<b>Lemmikit</b>	Sallittu
		<b>Kerho huone</b>	1		

## Tehdyt korjaukset

**2022** Putkien kuntotutkimus

## Tulevat korjaukset

**2024** Lämmitysjärjestelmän tasapainotus ja säätö, patteriventtiilien vaihto

## Kaavoitusviranomainen

Yhdyskunta- ja ympäristöpalvelut, Solistinkatu 2, 90015 Oulun kaupunki

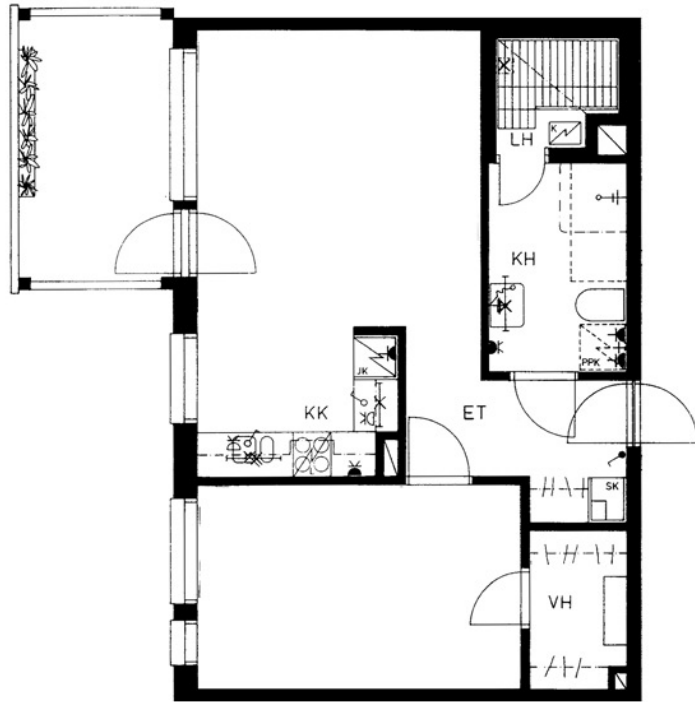
---

## Tupakointi asunnoissamme

Kaikki uudet asuinkiinteistömme ovat olleet jo pitkään täysin savuttomia heti valmistumisestaan lähtien. Muutimme vähitellen savuttomiksi kaikkien asuntojemme osalta: uusien asukkaiden sopimukset ovat kieltäneet tupakoinnin huoneistoissa ja parvekkeilla 1.1.2021 alkaen. Kiinteistö ei ole välttämättä savuton muiden huoneistojen osalta, koska niissä voi olla vanhoja sopimuksia, joissa ei ole tupakointikieltoa.

---

Asuntomyyjä  
**Kiinteistötahkola Oulu**  
0447130911  
[asomyynti.oulu@kiinteistotahkola.fi](mailto:asomyynti.oulu@kiinteistotahkola.fi)  
Lumijoen tie 1, 90400 OULU



Snellmanintie 9 A 7 / pohjakuva  
Ei mittakaavassa