

Oulu, MÄNTYLÄ

# Snellmanintie 9 A 1

## 83 m<sup>2</sup>, 4H+K+S

Vesimaksu sisältyy hintaan.

### Tietoa kohteesta

Metsäisellä Mäntylän alueella sijaitseva kohde, noin kolme kilometriä Oulun keskustasta etelään. Lähellä on kauppapalvelut ja hyvät ulkoilumaastot. Täältä kuljet helposti myös moottoritielle. Pihassa on leikkipaikka lapsille. Kohde koostuu 3-kerroksisesta asuinkerrostalosta ja kahdesta 2-kerroksisesta pienkerrostalosta.

Asuntosäätiön asumisoikeus- ja vuokra-asukkaana voit asua kodissasi turvallisissa mielin. Me huolehdimme ammattitaidolla kiinteistöjen ylläpidosta, korjauksista ja remonteista. Asukkaana voit ottaa aina tarvittaessa yhteyttä Palvelukeskukseemme, joka palvelee vuoden jokaisena tuntina. Lisäksi voit halutessasi hyödyntää esimerkiksi asumiseen ja vapaa-aikaan liittyviä asiakasetuja. Tervetuloa kotiin!

## Asunnon tiedot

### Asuinkustannukset

<b>Luovutushinta</b>	12729,18€
Alkuperäinen asumisoikeusmaksu	7883,14€
Indeksitarkistus	4477,03€
Muutostyöt	369,01€
<b>Käyttövastike</b>	776,16€
Perusvastike	525,89€
Hoitovastike	250,27€
<b>Käyttövastike 1.1. alkaen</b>	804,67€
Perusvastike 1.1. alkaen	548,86€
Hoitovastike 1.1. alkaen	255,82€
<b>Vakuusmaksu</b>	1552,32€
<b>Autopaikkamaksut</b>	
Autopaikkamaksu 1	9,00€

### Perustiedot asunnosta

<b>Talotyyppi</b>	Kerrostalo
<b>Energialuokka</b>	D2007
<b>Huoneistotyyppi</b>	4H+K+S
<b>Pinta-ala</b>	83.00 m <sup>2</sup>
<b>Kerros</b>	1
<b>Oma sauna</b>	Kyllä
<b>Hissi</b>	Ei
<b>Vapautuu</b>	Tarkentuu myöhemmin
<b>Kunto</b>	Hyvä
<b>Lemmikit</b>	Sallittu
<b>Laajakaista</b>	DNA Welho
<b>Erillinen wc</b>	Kyllä

### Tehdyt muutostyöt

**2012** Eteiseen liukuovi komero **2015** sälekaihdin 2 kpl

---

## Rakennuksen tiedot

<b>Asumismuoto</b>	Asokoti	<b>Asuntoja</b>	24	<b>Asuinrakennuksia</b>	3
<b>Keskimääräinen alkup. asumisoikeusmaksu</b>	180,59€	<b>Valmistumisvuosi</b>	1993	<b>Porrashuoneet</b>	2
<b>Hissit</b>	Ei	<b>Energialuokka</b>	D2007	<b>Lämmitysmuoto</b>	Kauko
<b>Autopaikat</b>	25	<b>Talosauna</b>	Ei	<b>Kuivaushuone</b>	Kyllä
<b>Kerhohuone</b>	1	<b>Laajakaista</b>	DNA Welho	<b>Antennijärjestelmä</b>	Kaapeli
<b>KaapeliTV</b>	Sonera	<b>Kattomateriaali</b>	Pelti	<b>Runkomateriaali</b>	Betoni
<b>Lemmikit</b>	Sallittu				

## Tehdyt korjaukset

**2022** Putkien kuntotutkimus

## Tulevat korjaukset

**2024** Lämmitysjärjestelmän tasapainotus ja säätö, patteriventtiilien vaihto

## Kaavoitusviranomainen

Yhdyskunta- ja ympäristöpalvelut, Solistinkatu 2, 90015 Oulun kaupunki

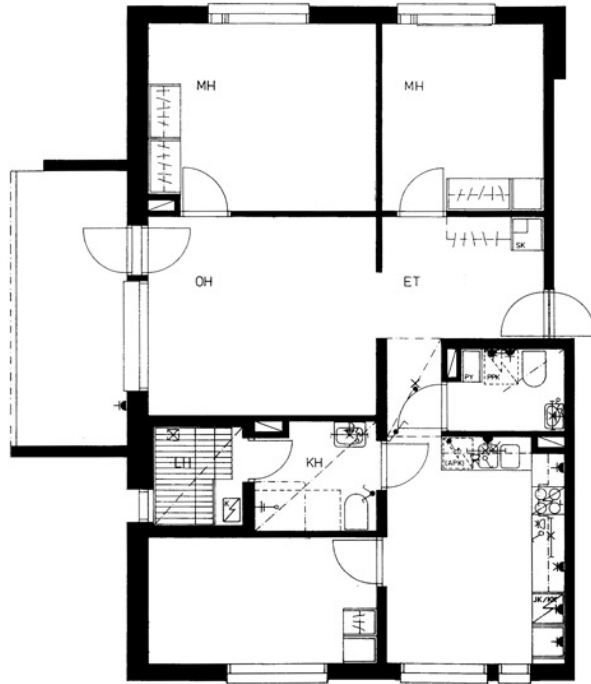
---

## Tupakointi asunnoissamme

Kaikki uudet asuinkiinteistömme ovat olleet jo pitkään täysin savuttomia heti valmistumisestaan lähtien. Muutumme vähitellen savuttomiksi kaikkien asuntojemme osalta: uusien asukkaiden sopimukset ovat kieltäneet tupakoinnin huoneistoissa ja parvekkeilla 1.1.2021 alkaen. Kiinteistö ei ole välttämättä savuton muiden huoneistojen osalta, koska niissä voi olla vanhoja sopimuksia, joissa ei ole tupakointikieltoa.

---

Asuntomyyjä  
**Kiinteistötahkola Oulu**  
0447130911  
[asomyynti.oulu@kiinteistotahkola.fi](mailto:asomyynti.oulu@kiinteistotahkola.fi)  
Lumijointie 1, 90400 OULU



Snellmanintie 9 A 1 / pohjakuva  
Ei mittakaavassa