

Lappeenranta, LAURITSALA

# Läntinen Kanavatie 27 As

## 4

# 49,5 m<sup>2</sup>, 2H+KK+S

### Tietoa kohteesta

Lauritsalan Kartanonpellolla lähellä Saimaan Kanavaa kolmen kerrostalon rypäs lapsiystävällisellä alueella. Jos perheesi tarvitsee enemmän tilaa, niin vain täältä löytyy 5h+k+s huoneistoja. Autosikin saa katon suojakseen, sillä autokatospaikkakin löytyy jokaiselle tarvitsevalle. Kohteessa käytetään hiilineutraalia kaukolämpöä.

Koulut, kaupat, uimahalli ym. palvelut löytyvät vajaan kahden kilometrin päässä Lauritsalasta.

Asuntosäätiön asumisoikeus- ja vuokra-asukkaana voit asua kodissasi turvallisin mielin. Me huolehdimme ammattitaidolla asuntojen ja kiinteistöjen ylläpidosta, korjauksista ja remonteista. Asukkaana voit ottaa aina tarvittaessa yhteyttä Palvelukeskukseemme, joka palvelee vuoden jokaisena tuntina. Lisäksi voit halutessasi hyödyntää esimerkiksi asumiseen ja vapaa-aikaan liittyviä asiakasetuja. Tervetuloa kotiin!

## Asunnon tiedot

### Asuinkustannukset

<b>Luovutushinta</b>	15478,15€
Alkuperäinen asumisoikeusmaksu	10956,1€
Indeksitarkistus	4522,05€
<b>Käyttövastike</b>	491,62€
Perusvastike	377,61€
Hoitovastike	114,01€
<b>Käyttövastike 1.1. alkaen</b>	511,49€
Perusvastike 1.1. alkaen	377,61€
Hoitovastike 1.1. alkaen	133,89€
<b>Vakuusmaksu</b>	983,24€
<b>Vesimaksu/henkilö/kk</b>	20€
<b>Autopaikkamaksut</b>	
Autokatos 1	17,00€

### Tehdyt muutostyöt

**2012** Seinien maalaus Tila: Muut tilat (Asoetu)

### Perustiedot asunnosta

<b>Talotyyppi</b>	Kerrostalo
<b>Energialuokka</b>	F
<b>Huoneistotyyppi</b>	2H+KK+S
<b>Pinta-ala</b>	49.50 m <sup>2</sup>
<b>Oma sauna</b>	Kyllä
<b>Hissi</b>	Ei
<b>Vapautuu</b>	Tarkentuu myöhemmin
<b>Kunto</b>	Hyvä
<b>Lemmikit</b>	Sallittu
<b>Laajakaista</b>	Elisa

---

## Rakennuksen tiedot

Asumismuoto	Asokoti	Asuntoja	27	Asuinrakennuksia	3
Keskimääräinen alkup. asumisoikeusmaksu	364,02€	Valmistumisvuosi	1999	Porrashuoneet	3
Hissit	Ei	Energialuokka	F	Lämmitysmuoto	Kauko
Autopaikat	Ei	Talosauna	Ei	Kuivaushuone	Kyllä
Kerhuhuone	1	Laajakaista	Elisa	Antennijärjestelmä	Kaapeli
KaapeliTV	Elisa	Kattomateriaali	Pelti	Runkomateriaali	Betoni
Lemmikit	Sallittu				

## Tehdyt korjaukset

**2015** Käyttövesiputkiston uusiminen, käyttövesiventtiilien uusiminen **2017** Ilmanvaihtokanavien säätö ja nuohous **2018** Väestönsuojan tiiveystarkastus **2019** Rakennusautomaatio, lämmönsiirtimen uusiminen **2019** Sähköpääkeskuksen lämpökuvaus **2019** julkisivujen puurakenteiden kunnostus ja maalaus **2019** kuntosalilaitteiden hankinta kerhotilaan **2020** lintupiikkien asennus parvekkeille **2022** Lämmitysjärjestelmän tasapainotus ja säätö, patteriventtiilien vaihto

## Tulevat korjaukset

**2024** Ilmanvaihtokanavien säätö ja nuohous **2024** Sisävalaistus, ulkovalaistus

## Kaavoitusviranomainen

Lappeenrannan kaupunki, Tekninen toimi, kaavoitus, Villimiehenkatu 1, 53101 Lappeenranta, 05 6161

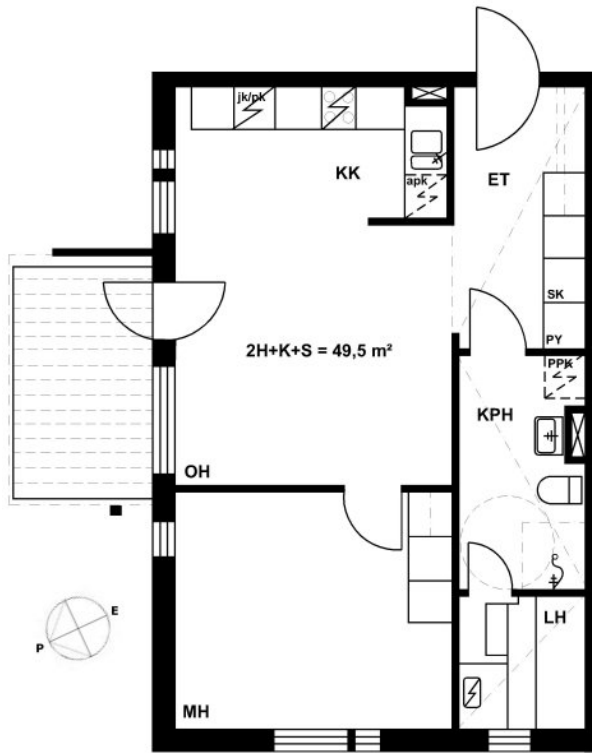
---

## Tupakointi asunnoissamme

Kaikki uudet asuinkiinteistömme ovat olleet jo pitkään täysin savuttomia heti valmistumisestaan lähtien. Muutimme vähitellen savuttomiksi kaikkien asuntojemme osalta: uusien asukkaiden sopimukset ovat kieltäneet tupakoinnin huoneistoissa ja parvekkeilla 1.1.2021 alkaen. Kiinteistö ei ole välttämättä savuton muiden huoneistojen osalta, koska niissä voi olla vanhoja sopimuksia, joissa ei ole tupakointikieltoa.

---

Asuntomyyjä  
**Sirpa Toivonen**  
044 744 8209  
[sirpa.toivonen@kiinteistomaailma.fi](mailto:sirpa.toivonen@kiinteistomaailma.fi)  
Kauppakatu 53, 53100 Lappeenranta



Läntinen Kanavatie 27 As 4 / Pohjakuva  
Ei mittakaavassa