

Läntinen Kanavatie 31 As 5 96 m², 4H+K+S

Muuttovalmis saunallinen toisen kerroksen hyvänkokoinen perheasunto, johon ei portaita noustavana. Isot jää/pakastinkaapit. Astianpesukone, keraaminen liesi. Erillinen wc. Päätyasunto, metsäiset näkymät lasitetulta parvekkeelta. Laminaattilattiat. Vesimaksu sisältyy käyttövastikkeeseen kuten myös Elisan laajakaista. Tähän kotiin voit tuoda myös lemmikkisi!

Tietoa kohteesta

Lauritsalan Kartanonpellolla lähellä Saimaan Kanavaa kolmen kerrostalon rypäs lapsiystävällisellä alueella. Jos perheesi tarvitsee enemmän tilaa, niin vain täältä löytyy 5h+k+s huoneistoja. Autosikin saa katon suojakseen, sillä autokatospaikkakin löytyy jokaiselle tarvitsevalle. Kohteessa käytetään hiilineutraalia kaukolämpöä.

Koulut, kaupat, uimahalli ym. palvelut löytyvät vajaan kahden kilometrin päässä Lauritsalasta.

Asuntosäätiön asumisoikeus- ja vuokra-asukkaana voit asua kodissasi turvallisin mielin. Me huolehdimme ammattitaidolla asuntojen ja kiinteistöjen ylläpidosta, korjauksista ja remonteista. Asukkaana voit ottaa aina tarvittaessa yhteyttä Palvelukeskukseemme, joka palvelee vuoden jokaisena tuntina. Lisäksi voit halutessasi hyödyntää esimerkiksi asumiseen ja vapaa-aikaan liittyviä asiakasetuja. Tervetuloa kotiin!

Asunnon tiedot

Asuinkustannukset

Luovutushinta ⓘ	29791,19€
Alkuperäinen asumisoikeusmaksu	19405,86€
Indeksitarkistus	9320,48€
Muutostyöt	1064,85€
Käyttövastike ⓘ	906,61€
Perusvastike	669,29€
Hoitovastike	237,31€
Vakuusmaksu	1813,21€
Vesimaksu/henkilö/kk	20€
Autopaikkamaksut	
Autokatos 1	17,00€

Perustiedot asunnosta

Talotyyppi	Kerrostalo
Energialuokka	F
Huoneistotyyppi	4H+K+S
Pinta-ala	96.00 m²
Parveke	1
Oma sauna	Kyllä
Hissi	Ei
Vapautuu	Tarkentuu myöhemmin
Kunto	Hyvä
Lemmikit	Sallittu
Laajakaista ⓘ	Elisa
Erillinen wc	Kyllä

Tehdyt muutostyöt

2008 Parvekelasitus **2008** Sälekaihtimet **2010** rullakaihtimet **2010** Astianpesukoneen ja suojakaukalon hankinta, Apk Electrolux ESF63025 **2016** Lattiapäällysteen vaihtaminen laminaattilattiaksi, Laminaattilattia pesty vanha tammi kuiviin tiloihin

Rakennuksen tiedot

Asumismuoto	Asokoti	Hissit	Ei	Laajakaista	Elisa
Asuntoja	27	Energialuokka	F	Antennijärjestelmä	Kaapeli
Asuinrakennuksia	3	Lämmitysmuoto	Kauko	KaapeliTV	Elisa
Keskimääräinen alkup. asumisoikeusmaksu	364,02€	Autopaikat	Ei	Kattomateriaali	Pelti
Valmistumisvuosi	1999	Talosauna	Ei	Runkomateriaali	Betoni
Porrashuoneet	3	Kuivaushuone	Kyllä	Lemmikit	Sallittu
		Kerhuone	1		

Tehdyt korjaukset

2015 Käyttövesiputkiston uusiminen, käyttövesiventtiilien uusiminen **2017** Ilmanvaihtokanavien säätö ja nuohous **2018** Väestönsuojan tiiveystarkastus **2019** Rakennusautomaatio, lämmönsiirtimen uusiminen **2019** Sähköpääkeskuksen lämpökuvauus **2019** julkisivujen puurakenteiden kunnostus ja maalaus **2019** kuntosalilaitteiden hankinta kerhotilaan **2020** lintupiikkien asennus parvekkeille **2022** Lämmitysjärjestelmän tasapainotus ja säätö, patteriventtiilien vaihto

Tulevat korjaukset

2024 Ilmanvaihtokanavien säätö ja nuohous **2024** Sisävalaistus, ulkovalaistus

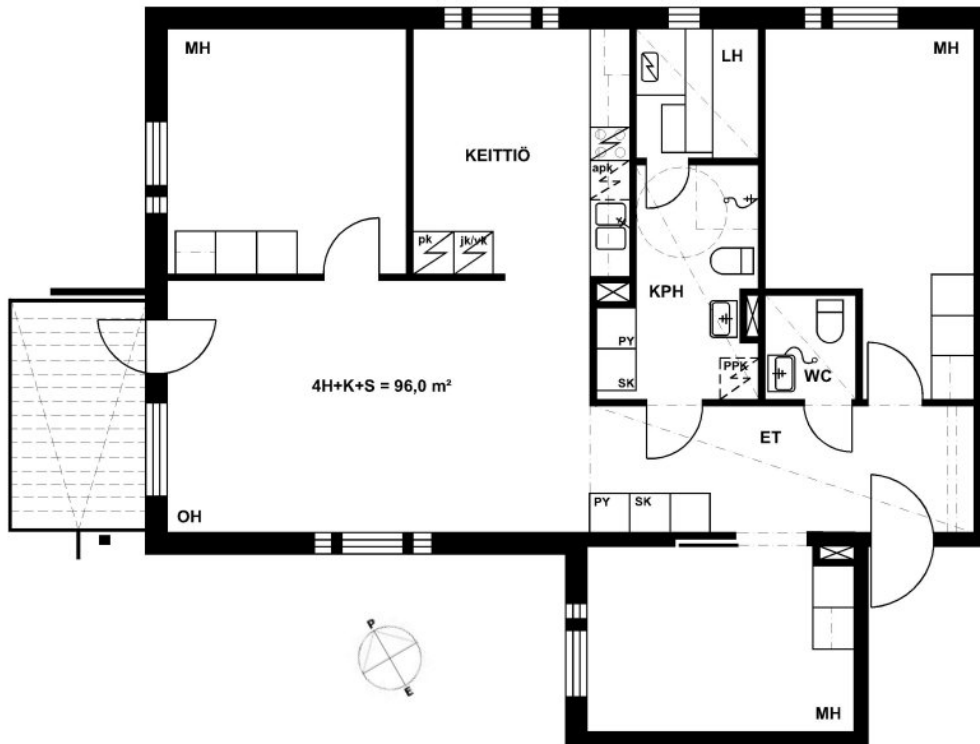
Kaavoitusviranomainen

Lappeenrannan kaupunki, Tekninen toimi, kaavoitus, Villimiehenkatu 1, 53101 Lappeenranta, 05 6161

Tupakointi asunnoissamme

Kaikki uudet asuinkiinteistömme ovat olleet jo pitkään täysin savuttomia heti valmistumisestaan lähtien. Muutumme vähitellen savuttomiksi kaikkien asuntojemme osalta: uusien asukkaiden sopimukset ovat kieltäneet tupakoinnin huoneistoissa ja parvekkeilla 1.1.2021 alkaen. Kiinteistö ei ole välttämättä savuton muiden huoneistojen osalta, koska niissä voi olla vanhoja sopimuksia, joissa ei ole tupakointikieltoa.

Asuntomyyjä
Sirpa Toivonen
0447448209
sirpa.toivonen@kiinteistomaailma.fi
Kauppakatu 53, 53100 Lappeenranta



Läntinen Kanavatie 31 As 5 / Pohjakuva
Ei mittakaavassa