

Satamakatu 23 A 2

58 m², 2H+K+S

Iso kaksio satamasta! Asunnossa on reilun kokoinen keittiö mihin mahtuu myös ruokapöytä, iso olohuone josta käynti omalle pihapatiolle, reilun kokoinen makuuhuone sekä kylpyhuone ja sauna. Asunto on vapaa heti. Jos olet kiinnostunut tästä asunnosta jätä hakemus, ota yhteyttä ja sovi näyttö. Asunto myydään ensisijaisesti asumisoikeusasuntona. Vuokrahakijoilta edellytämme puhdasta luottotietorekisteriä. Vuokrasopimus on voimassa toistaiseksi eikä sido määräaikaaisuuteen (irtisanomisaika vuokralaisella 1 kk). Jätä vuokra- tai asumisoikeushakemus sivuillemme www.asuntosaatio.fi. Hakemus ei ole sitova eikä asuntoa myydä vuokrasopimuksen voimassaolon aikana. Huomio! Tämän kohteen peruskorjaushanke on suunnitteilla, mutta sen tarkka alkamisaika ja laajuus eivät ole vielä tiedossa.

Tietoa kohteesta

Sataman alueella sijaitseva kerrostalo. Talossa parkkihalli ja sähkötolpallisia ulkopaikkoja. Vastikkeet sisältävät 10M kiinteistölaajakaistan.

Pikkukaupat vastapäätä ja sataman kahvilat lähellä. Kävelen pääsee rantatietä pitkin ihaillemaan kaunista Kallavettä. Maailman navalle eli torille alle kilometri.

Asuntosäätiön asumisoikeus- ja vuokra-asukkaana voit asua kodissasi turvallisissa mielin. Me huolehdimme ammattitaidolla asuntojen ja kiinteistöjen ylläpidosta, korjauksista ja remonteista. Asukkaana voit ottaa aina tarvittaessa yhteyttä Palvelukeskukseemme, joka palvelee vuoden jokaisena tuntina. Lisäksi voit halutessasi hyödyntää esimerkiksi asumiseen ja vapaa-aikaan liittyviä asiakasetuja. Tervetuloa kotiin!

Asunnon tiedot

Asuinkustannukset

Luovutushinta ⓘ	21960,07€
Alkuperäinen asumisoikeusmaksu	12294,87€
Indeksitarkistus	9665,2€
Käyttövastike ⓘ	827,34€
Perusvastike	618,64€
Hoitovastike	208,71€
Vakuusmaksu	250€
Vesimaksu	Sisältyy vastikkeeseen
Autopaikkamaksut	
Autopaikkamaksu 3	12,00€
Moottoripyöräpaikka	8,50€
Autopaikka ulkopuolinen	15,00€
Autotallimaksut	21,00€
Autopaikkamaksu 2	18,00€
Autopaikkamaksu 1	6,00€
Autohallimaksu 1	17,00€

Tehdyt muutostyöt

2010 Laminaattilattia 1998 sälekaihtimet

Perustiedot asunnosta

Talotyyppi	Kerrostalo
Energialuokka	D
Huoneistotyyppi	2H+K+S
Pinta-ala	58.00 m ²
Kerros	1
Oma sauna	Kyllä
Hissi	Kyllä
Vapautuu	Heti vapaa
Kunto	Hyvä
Lemmikit	Sallittu
Laajakaista ⓘ	DNA Welho

Rakennuksen tiedot

Asumismuoto	Asokoti	Hissit	2	Kerhuuone	1
Asuntoja	34	Energialuokka	D	Laajakaista	DNA Welho
Asuinrakennuksia	1	Lämmitysmuoto	Kauko	Antennijärjestelmä	Kaapeli
Käyttövastike / kk / jm²	13,28€	Autopaikat	34	KaapeliTV	DNA
Keskimääräinen asumisoikeusmaksu / jm²	352,22€	Talosauna	Ei	Kattomateriaali	Huopa
Valmistumisvuosi	1998	Pyykkitupa	Kyllä	Runkomateriaali	Betoni
Porrashuoneet	2	Kuivaushuone	Kyllä	Lemmikit	Sallittu

Tehdyt korjaukset

2016 Ilmanvaihtokanavien säätö ja nuohous **2018** Hissien uusiminen **2019** Rakennusautomaatio, lämmönsiirtimen uusiminen **2021** Lämmitysjärjestelmän tasapainotus ja säätö, patteriventtiilien vaihto **2021** Porrashuoneet **2024** Kellarikäytävien kunnostus, varastojen kunnostus

Tulevat korjaukset

2025 Peruskorjaus **2027** Lukituksen uusiminen iLOG **2027** Parvekkeiden kaidelasien vaihto **2027** Sokkelit, , maanvastaiset seinät, salaojat, pihakansi, leikkialue, pihakannen aidat **2027** Viemäreiden korkeapainehuuhtelu

Kaavoitusviranomainen

Kuopin kaupunki, Tekninen virasto kaavoitusosasto, Suokatu 42 A, 70110 Kuopio, 017 185 111

Tupakointi asunnoissamme

Kaikki uudet asuinkiinteistömme ovat olleet jo pitkään täysin savuttomia heti valmistumisestaan lähtien. Muutumme vähitellen savuttomiksi kaikkien asuntojemme osalta: uusien asukkaiden sopimukset ovat kieltäneet tupakoinnin huoneistoissa ja parvekkeilla 1.1.2021 alkaen. Kiinteistö ei ole välttämättä savuton muiden huoneistojen osalta, koska niissä voi olla vanhoja sopimuksia, joissa ei ole tupakointikieltoa.

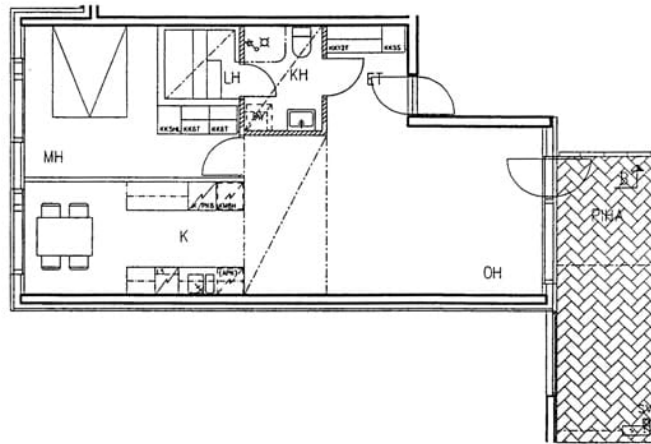
Asuntomyyjä

Jussi Jaakkola

020 161 2282

jussi.jaakkola@asuntosaaatio.fi

Tuulikuja 2, 02100 Espoo



Satamakatu 23 A 2 / pohjakuva
Ei mittakaavassa