

Satamakatu 23 A 10

90,5 m², 4H+K+S

Kerrostaloneliö omalla saunalla satamassa, jonka parvekkeelta ja olohuoneesta avautuu näkymä Kallavedelle!! Hissitalon neljäs kerros. Asunnon olohuone yhdistyy mukavasti keittiön kanssa ja se sallii seurustelun myös keittiöaskareiden lomassa. Olohuoneesta on myös käynti asunnon parvekkeelle. Asunnossa on kolme makuuhuonetta ja reilusti säilytystilaa. Oma sauna ja erillis.wc helpottamassa perheen arkirutiineja. Kaikki keskustan palvelut lähellä. Lemmikit sallittu. Huomio! Tämän kohteen peruskorjaushanke on suunnitteilla, mutta sen tarkka alkamisaika ja laajuus eivät ole vielä tiedossa.

Tietoa kohteesta

Sataman alueella sijaitseva kerrostalo. Talossa parkkihalli ja sähkötolpallisia ulkopaikkoja. Vastikkeet sisältävät 10M kiinteistölaajakaistan.

Pikkukaupat vastapäätä ja sataman kahvilat lähellä. Kävelen pääsee rantatietä pitkin ihaillemaan kaunista Kallavettä. Maailman navalle eli torille alle kilometri.

Asuntosäätiön asumisoikeus- ja vuokra-asukkaana voit asua kodissasi turvallisissa mielin. Me huolehdimme ammattitaidolla asuntojen ja kiinteistöjen ylläpidosta, korjauksista ja remonteista. Asukkaana voit ottaa aina tarvittaessa yhteyttä Palvelukeskukseemme, joka palvelee vuoden jokaisena tuntina. Lisäksi voit halutessasi hyödyntää esimerkiksi asumiseen ja vapaa-aikaan liittyviä asiakasetuja. Tervetuloa kotiin!

Asunnon tiedot

Asuinkustannukset

Luovutushinta ⓘ	31264,2€
Alkuperäinen asumisoikeusmaksu	17338,16€
Indeksitarkistus	13926,04€
Käyttövastike ⓘ	1165,98€
Perusvastike	871,85€
Hoitovastike	294,13€
Käyttövastike 1.1. alkaen	1187,93€
Perusvastike 1.1. alkaen	883,27€
Hoitovastike 1.1. alkaen	304,67€
Vakuusmaksu	250€
Vesimaksu	Sisältyy vastikkeeseen
Autopaikkamaksut	
Autopaikkamaksu 3	12,00€
Moottoripyöräpaikka	8,50€
Autopaikka ulkopuolinen	15,00€
Autotallimaksut	21,00€
Autopaikkamaksu 2	18,00€
Autopaikkamaksu 1	6,00€
Autohallimaksu 1	17,00€

Perustiedot asunnosta

Talotyyppi	Kerrostalo
Energialuokka	D
Huoneistotyyppi	4H+K+S
Pinta-ala	90.50 m ²
Kerros	4
Parveke	1
Oma sauna	Kyllä
Erillinen wc	Kyllä
Hissi	Kyllä
Vapautuu	Tarkentuu myöhemmin
Kunto	Hyvä
Lemmikit	Sallittu
Laajakaista ⓘ	DNA Welho

Tehdyt muutostyöt

1997 parkettikuvioinen muovimatto, keittiökalusteovi, vetimet, valolista

Rakennuksen tiedot

Asumismuoto	Asokoti	Hissit	2	Kerhuuone	1
Asuntoja	34	Energialuokka	D	Laajakaista	DNA Welho
Asuinrakennuksia	1	Lämmitysmuoto	Kauko	Antennijärjestelmä	Kaapeli
Käyttövastike / kk / jm²	13,28€	Autopaikat	34	KaapeliTV	DNA
Keskimääräinen asumisoikeusmaksu / jm²	353,33€	Talosauna	Ei	Kattomateriaali	Huopa
Valmistumisvuosi	1998	Pyykkitupa	Kyllä	Runkomateriaali	Betoni
Porrashuoneet	2	Kuivaushuone	Kyllä	Lemmikit	Sallittu

Tehdyt korjaukset

2016 Ilmanvaihtokanavien säätö ja nuohous **2018** Hissien uusiminen **2019** Rakennusautomaatio, lämmönsiirtimen uusiminen **2021** Lämmitysjärjestelmän tasapainotus ja säätö, patteriventtiilien vaihto **2021** Porrashuoneet **2024** Kellarikäytävien kunnostus, varastojen kunnostus

Arvio tulevista korjauksista

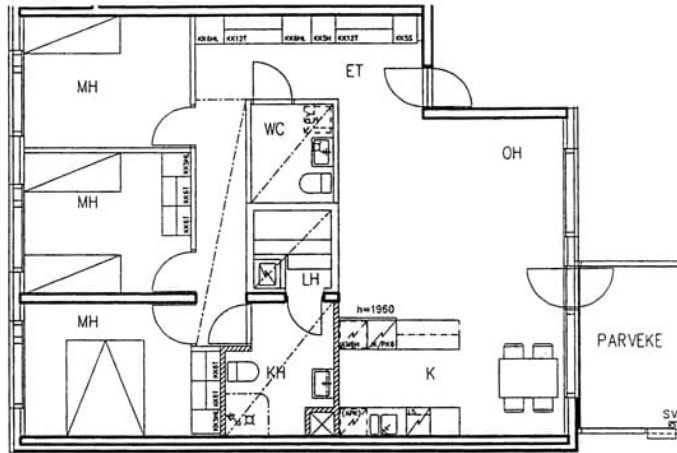
2025 Peruskorjaus **2027** Lukituksen uusiminen iLOG **2027** Parvekkeiden kaidelasien vaihto **2027** Sokkelit, , maanvastaiset seinät, salaojat, pihakansi, leikkialue, pihakannen aidat **2027** Viemäreiden korkeapainehuuhtelu

Kaavoitusviranomainen

Kuopin kaupunki, Tekninen virasto kaavoitusosasto, Suokatu 42 A, 70110 Kuopio, 017 185 111

Tupakointi asunnoissamme

Kaikki uudet asuinkiinteistömme ovat olleet jo pitkään täysin savuttomia heti valmistumisestaan lähtien. Muutumme vähitellen savuttomiksi kaikkien asuntojemme osalta: uusien asukkaiden sopimukset ovat kieltäneet tupakoinnin huoneistoissa ja parvekkeilla 1.1.2021 alkaen. Kiinteistö ei ole välttämättä savuton muiden huoneistojen osalta, koska niissä voi olla vanhoja sopimuksia, joissa ei ole tupakointikieltoa.



Satamakatu 23 A 10 / pohjakuva
Ei mittakaavassa